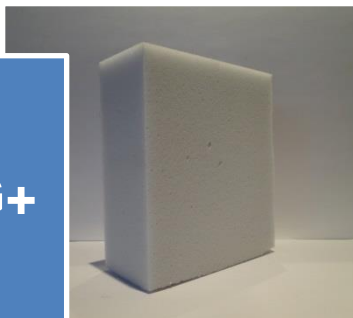


SOPRAMINE G+



Présentation

Sopramine G+ est une mousse de mélamine légère et souple possédant des qualités d'absorptions acoustique exceptionnelles (structure à cellule ouverte). Sa facilité de découpe et d'intégration, sa résistance au feu ainsi qu'aux agents chimiques lui permettent d'être considérée comme un matériau acoustique de référence, tant dans le domaine du bâtiment qu'en milieu industriel. Sopramine G+ possède par ailleurs d'excellentes propriétés thermiques.

Principe

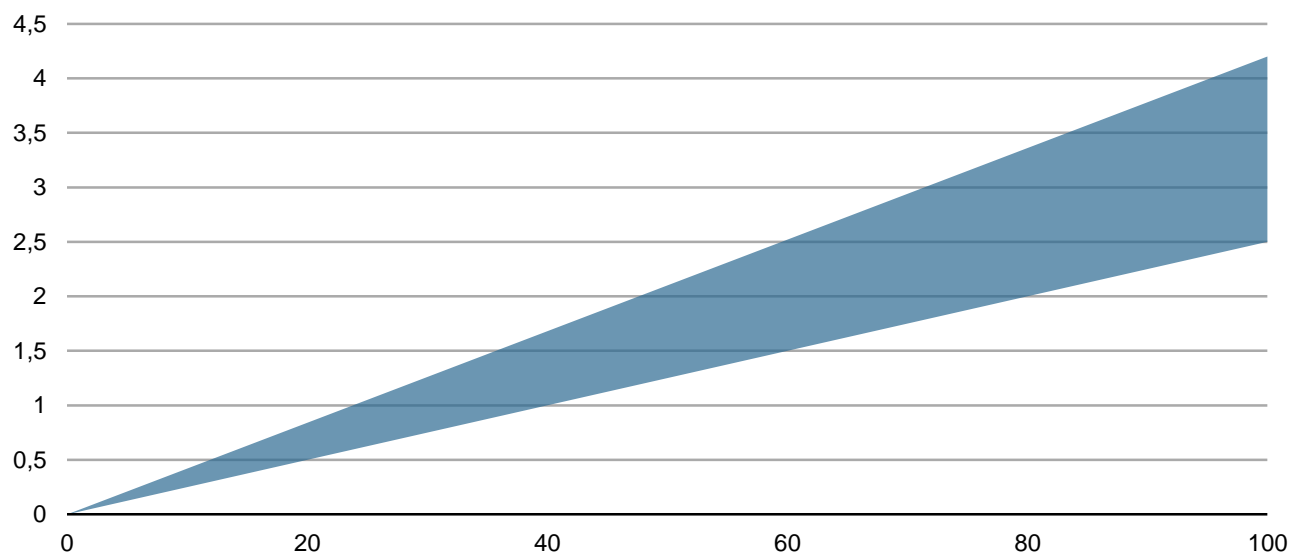
Lorsqu'une source émet du bruit à l'intérieur d'un encoffrement ou d'un local, les ondes sonores se réfléchissent sur les parois. L'emploi de la Sopramine G+ permet d'atténuer de façon significative cette réverbération en piégeant les sons dans le matériau.

Applications

- **Absorption acoustique** lors de réalisation de capotages industriels, compresseurs, groupes électrogènes, moteurs électriques, systèmes de chauffages, insonorisation automobile, ferroviaire, aéronautique traitement de carters de machines et de parois d'encoffrement...
- **Réduction du temps de réverbération d'un local technique**, d'une salle home cinéma, open-space, restaurants, bibliothèques, réalisation de baffles absorbant...

Caractéristiques dimensionnelles

Variations dimensionnelles (%) en fonction du taux d'humidité relative (%) à température ambiante de 23°C



SILENT WAY se réserve, en fonction de l'évolution des connaissances et des techniques, de modifier sans préavis la composition et les conditions d'utilisation de ses matériaux donc subséquemment leur prix. En conséquence toute commande ne sera acceptée qu'aux conditions et aux spécifications techniques en vigueur au jour de la réception de celle-ci.

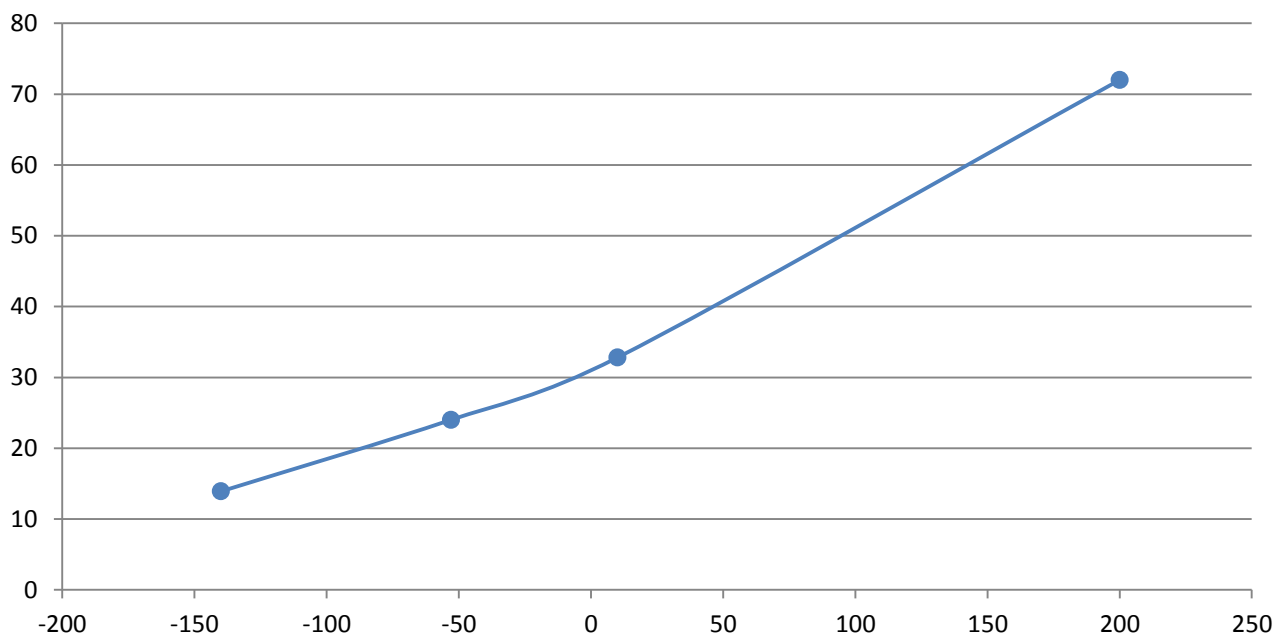
FICHE TECHNIQUE N° SW-2015-004-00

Caractéristiques physiques

Caractéristiques	Unités	Norme	Valeurs
Masse volumique	kg/m ³	EN ISO 845	9 +2/-1
Résistance à la compression (valeur moyenne)	kPa	EN ISO 3386-1	>7
Résistance à la traction (valeur moyenne)	kPa	ISO 1798	>120
Allongement à la rupture	%	ISO 1798	>20
Conductivité thermique à 10°C	W/mK	DIN EN 12667	<=0,035
Comportement au feu			
Allemagne		DIN 4102-1	B1
France		NF P 92-501	M1
USA		UL 94	V-0 , HF-1

Caractéristiques thermiques

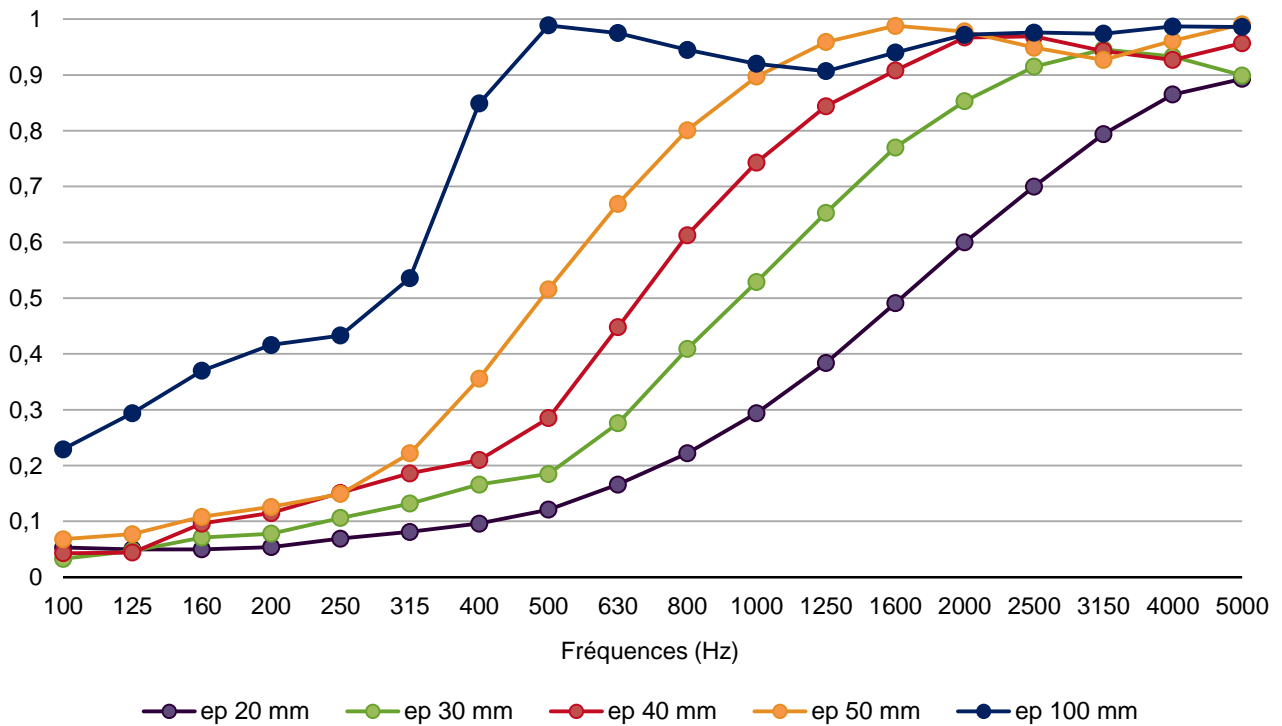
Conductivité thermique (mW/m.K) fonction de la température (°C) suivant DIN EN 12667 et mesures laboratoire ZAE Bayern Wurzburg



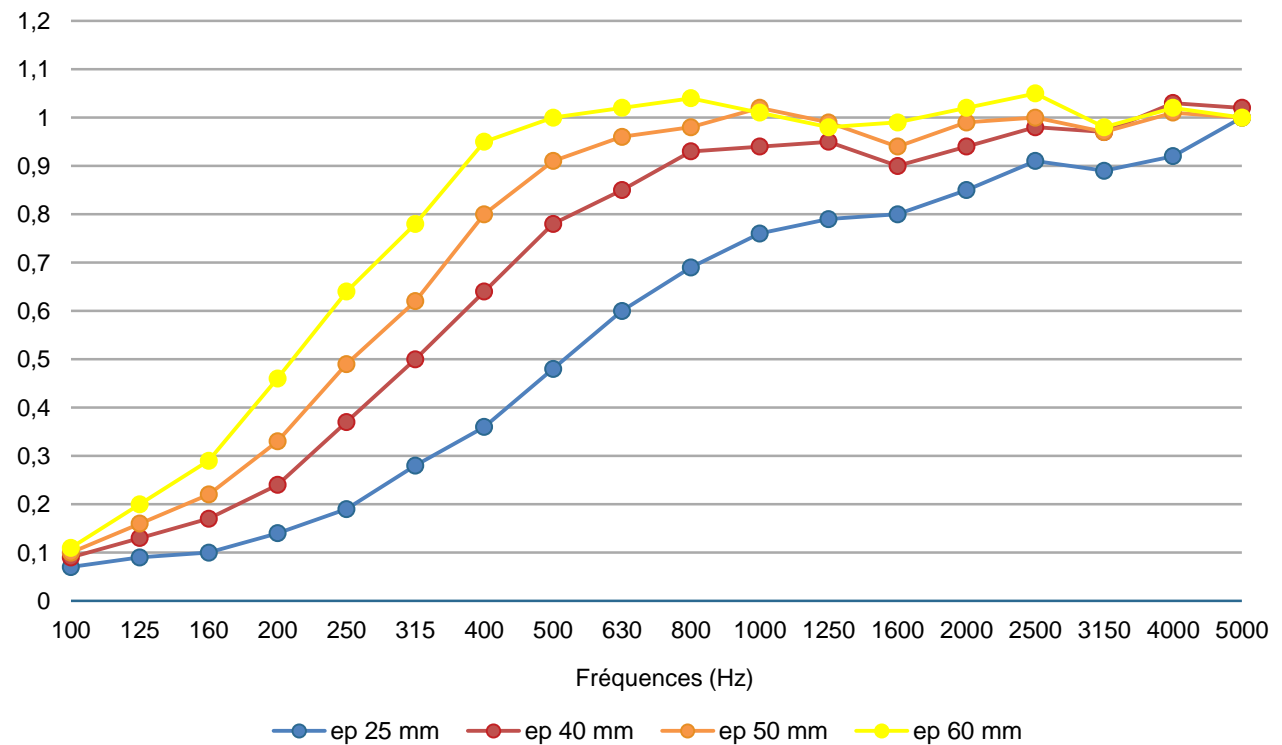
SILENT WAY se réserve, en fonction de l'évolution des connaissances et des techniques, de modifier sans préavis la composition et les conditions d'utilisation de ses matériaux donc subséquemment leur prix. En conséquence toute commande ne sera acceptée qu'aux conditions et aux spécifications techniques en vigueur au jour de la réception de celle-ci.

Performances acoustiques

Indices d'absorption acoustique suivant ISO 10534-2 (mesures au tube d'impédance)



Indices d'absorption acoustique suivant ISO 354 (mesures en salle réverbérante)



SILENT WAY se réserve, en fonction de l'évolution des connaissances et des techniques, de modifier sans préavis la composition et les conditions d'utilisation de ses matériaux donc subséquemment leur prix. En conséquence toute commande ne sera acceptée qu'aux conditions et aux spécifications techniques en vigueur au jour de la réception de celle-ci.

FICHE TECHNIQUE N° SW-2015-004-00

Caractéristiques environnementales

La mousse Sopramine G+ est fabriquée sans utilisation d'hydrocarbures halogénés, elle est dépourvue d'agents d'expansion et n'est pas dangereuse pour l'eau. Les déchets de mousse peuvent être recyclés comme liants pour les liquides ou comme isolants thermiques, rentrant ainsi dans la composition de mousse recyclées de plus fortes densités. En raison de ses émissions particulièrement faibles, Sopramine G+ remplit les exigences de la Öko-Tex ® Standard 100.

Composition et Formats

Caractéristiques	<i>Sopramine G+</i>
Composition	Mousse a base de résine de mélamine comportant de fines parois alvéolaires
Epaisseurs courantes	10, 20, 30, 40, 50, et 60 mm (d'autres épaisseurs sont réalisables)
Options de surfaçages	films spécifiques, adhésifs acryliques, complexage avec masses lourdes ...
Format standard	2500*1250 mm
D'autres formats de découpes sont réalisables : nous consulter	

Mode d'application et conditions de stockage

La Température ambiante lors de la pose doit être comprise entre 15 et 30°C. Nos mousses doivent être collées sur des supports propres, secs, dépourvus de traces d'huiles, de graisses, poussières ou solvant. Il convient après avoir retiré le film protecteur de l'adhésif, d'exercer une pression uniforme sur toute la surface pour éviter la formation de bulles d'air. Les produits doivent être stockés dans des lieux clos et secs, ne subissant pas de fortes variations de température.

Indications particulières

Les indications portées sur cette fiche résultent de notre expérience et ne sauraient en aucun cas engager notre responsabilité, vu la diversité des matériaux rencontrés sur le marché et les divers procédés d'application ne dépendant nullement de notre domaine d'influence. Nous vous conseillons vivement de déterminer par des essais sur vos matériaux et selon votre application spécifique, si le produit répond aux exigences que vous êtes en droit de demander.

Le matériau répond d'une manière générale aux exigences relatives à l'hygiène, la santé et l'environnement. Pour toutes informations complémentaires, se référer à la Fiche de Données de Sécurité.

SILENT WAY se réserve, en fonction de l'évolution des connaissances et des techniques, de modifier sans préavis la composition et les conditions d'utilisation de ses matériaux donc subséquemment leur prix. En conséquence toute commande ne sera acceptée qu'aux conditions et aux spécifications techniques en vigueur au jour de la réception de celle-ci.