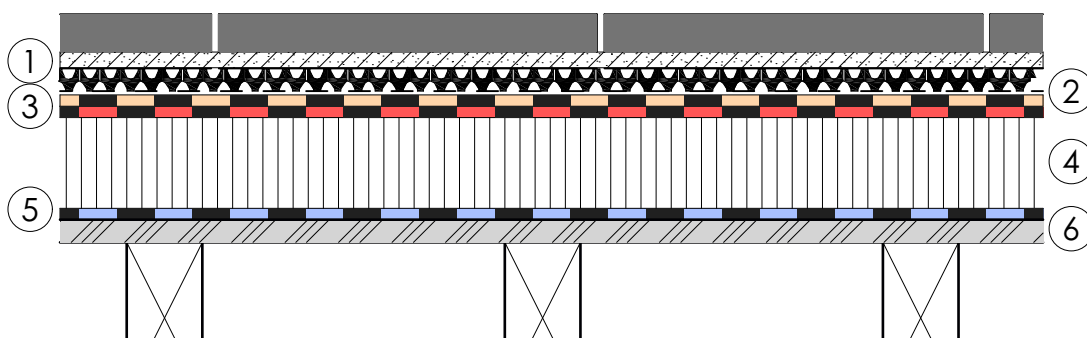


## BEGEHBARER BELAG WARMDACH AUF 3-SCHICHT HOLZPLATTEN

 mit Mineralfaserplatten  
begehrbar

① Nutzschrift	Zementplatten auf 30 mm Splitt	lose verlegt
② Trittschall/ Drainage	SOPRADRAIN TP oder 1E1	lose verlegt
③ Abdichtung	zweilagig SOPRALEN EP5 ard flam  SOPRALEN EGV3 flam Top	vollflächig aufgeschweisst; Stösse 10 cm überlappt  lose verlegt; Stösse 10 cm überlappt und verschweisst
④ Wärmedämmung	SOPREMA ROC MEGA	lose verlegt
⑤ Dampfbremse	SOPREMA VAPRO VAP	vollflächig aufgeklebt; Stösse 10 cm überlappt und verschweisst
⑥ 3-Schicht Holzplatte*	mit Gefälle 1.5%	in die Tragbalken verschraubt

\*über den Holzplattenstössen ist ein Vliesstreifen zu verlegen



02/2021


**SOPREMA AG**

 Härdlistrasse 1-2 • CH-8957 Spreitenbach • Telefon +41 (0)56 418 59 30 • Fax +41 (0)56 418 59 31  
 Email [info@soprema.ch](mailto:info@soprema.ch) • Internet [www.soprema.ch](http://www.soprema.ch)