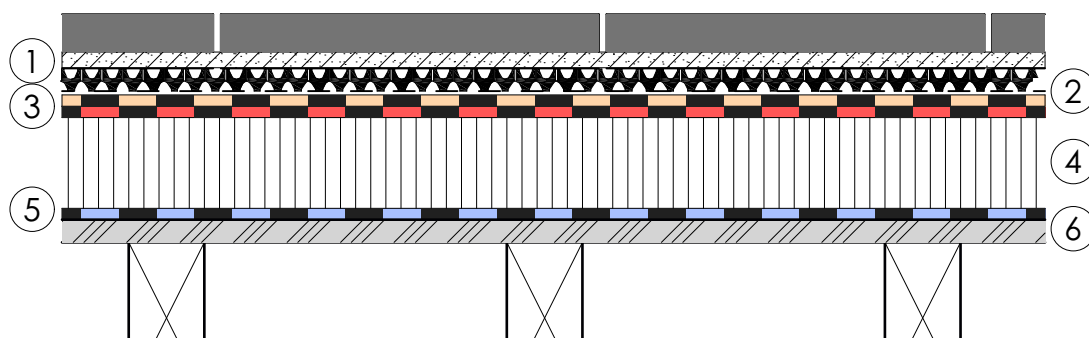


BEGEHBARER BELAG WARMDACH AUF 3-SCHICHT HOLZPLATTEN

 mit Mineralfaserplatten
begehbar

- | | | |
|----------------------------|------------------------------------|--|
| ① Nutzschrift | Zementplatten auf
30 mm Splitt | lose verlegt |
| ② Trittschall/
Drainage | SOPRADRAIN TP oder 1E1+ | lose verlegt |
| ③ Abdichtung | zweilagig
SOPRALEN EP5 ard flam | vollflächig aufgeschweisst; Stösse
10 cm überlappt |
| | SOPRALEN EGV3 flam Top | lose verlegt; Stösse 10 cm überlappt
und verschweisst |
| ④ Wärmedämmung | SOPREMA ROC MEGA | lose verlegt |
| ⑤ Dampfbremse | SOPREMA VAPRO VAP | vollflächig aufgeklebt; Stösse 10 cm
überlappt und verschweisst |
| ⑥ 3-Schicht Holzplatte* | mit Gefälle 1.5% | in die Tragbalken verschraubt |

*über den Holzplattenstössen ist ein Vliesstreifen zu verlegen



08/2022


SOPREMA AG

 Hårdlistrasse 1-2 • CH-8957 Spreitenbach • Telefon +41 (0)56 418 59 30 • Fax +41 (0)56 418 59 31
 Email info@soprema.ch • Internet www.soprema.ch