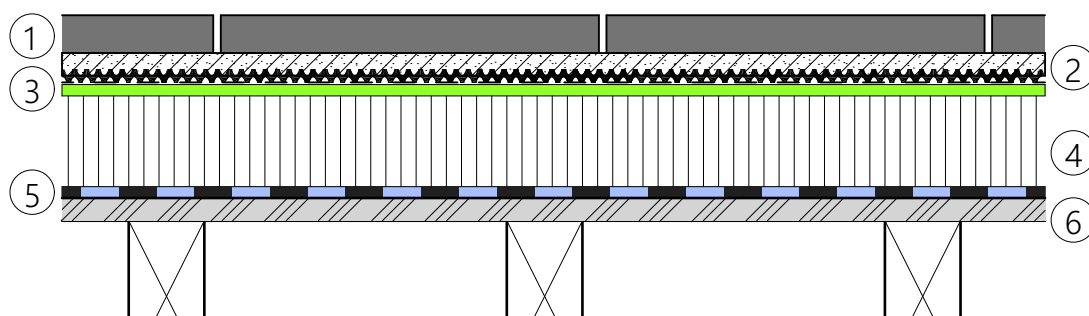


BEGEHBARE NUTZSCHICHT WARMDACH AUF 3-SCHICHT HOLZPLATTEN

 mit Mineralfaserplatten
begehrbar

- | | | | |
|---|--------------------------|-----------------------------------|--|
| ① | Nutzschicht | Zementplatten auf
30 mm Splitt | lose verlegt |
| ② | Trittschall/
Drainage | SOPRADRAIN TP oder 1E1+ | lose verlegt |
| ③ | Abdichtung | einlagig
FLAGON EP/PV 150 | lose verlegt; Stösse 8 cm überlappt
und verschweisst |
| ④ | Wärmedämmung | SOPREMA ROC MEGA | lose verlegt |
| ⑤ | Dampfbremse | SOPREMA VAPRO VAP | vollflächig aufgeklebt; Stösse 10 cm
überlappt und verschweisst |
| ⑥ | 3-Schicht Holzplatte* | mit Gefälle 1.5% | in die Tragbalken verschraubt |

*über den Holzplattenstössen ist ein Vliesstreifen zu verlegen



08/2022


SOPREMA AG

 Härdlistrasse 1-2 • CH-8957 Spreitenbach • Telefon +41 (0)56 418 59 30 • Fax +41 (0)56 418 59 31
 Email info@soprema.ch • Internet www.soprema.ch