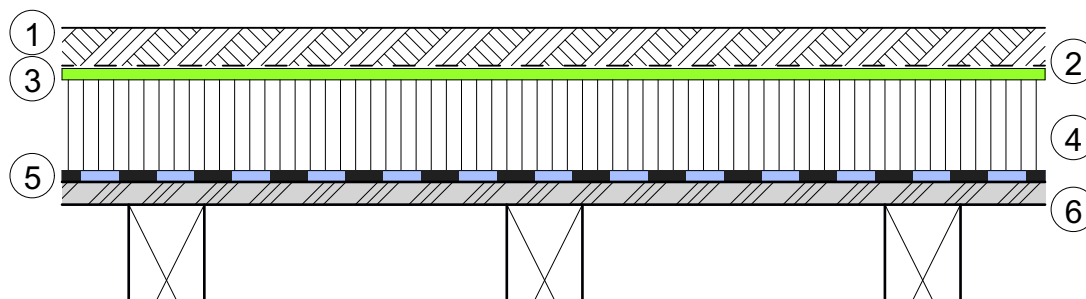


# KIESDACH WARMDACH AUF HOLZSCHALUNG

mit expandierten Polystyrolplatten  
zu Unterhalts- und Kontrollzwecken begehbar

①	Schutzschicht	50 mm Rundkies	Lose aufgebracht
②	Schutzlage	SOPRATEX PP 200	Lose verlegt; Stösse 10 cm überlappt
③	Abdichtung	einlagig FLAGON EP/PV 150	Lose verlegt; Stösse 8 cm überlappt und verschweisst
④	Wärmedämmung	SOPREMA EPS	mit lösungsmittelfreiem Klebstoff punktweise aufklebt
⑤	Dampfbremse	SOPRALEN PP-Combi	Lose verlegt; Stösse 10 cm überlappt und verschweisst
⑥	Holzschalung	mit Gefälle 1.5%	mit Nut und Kamm; in die Tragbalken verschraubt



07/2019


**SOPREMA AG**

 Härdlistrasse 1-2 • CH-8957 Spreitenbach • Telefon +41 (0)56 418 59 30 • Fax +41 (0)56 418 59 31  
 Email [info@soprema.ch](mailto:info@soprema.ch) • Internet [www.soprema.ch](http://www.soprema.ch)