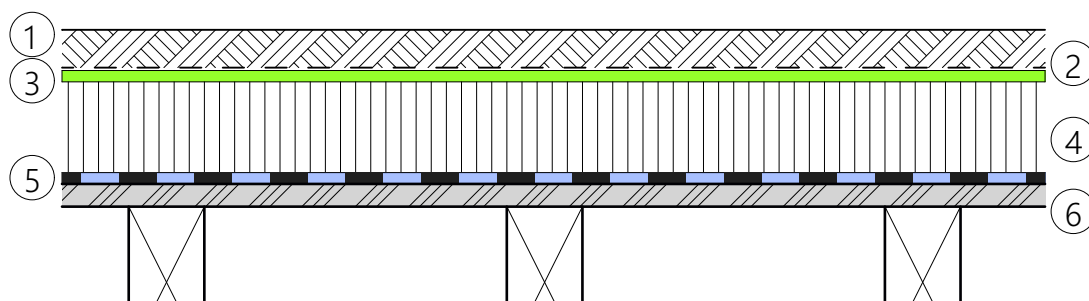


KIESDACH WARMDACH AUF HOLZSCHALUNG

mit expandierten Polystyrolplatten
zu Unterhalts- und Kontrollzwecken begehbar

①	Schutzschicht	50 mm Rundkies	Lose aufgebracht
②	Schutzlage	SOPRATEx PP 200	Lose verlegt; Stösse 10 cm überlappt
③	Abdichtung	einlagig FLAGON EP/PV 150	Lose verlegt; Stösse 8 cm überlappt und verschweisst
④	Wärmedämmung	SOPREMA EPS	mit lösungsmittelfreiem Klebstoff punktwise aufklebt
⑤	Dampfbremse	SOPRAFIX HP DUO	Lose verlegt; Stösse 10 cm überlappt und verschweisst
⑥	Holzschalung	mit Gefälle 1.5%	mit Nut und Kamm; in die Tragbalken verschraubt



08/2022


SOPREMA AG

 Härdlistrasse 1-2 • CH-8957 Spreitenbach • Telefon +41 (0)56 418 59 30 • Fax +41 (0)56 418 59 31
 Email info@soprema.ch • Internet www.soprema.ch