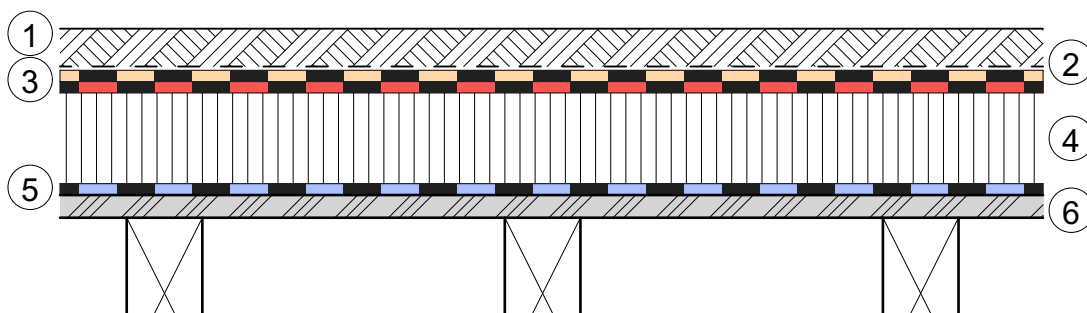


KIESDACH WARMDACH AUF 3-SCHICHT HOLZPLATTEN

mit Mineralfaserplatten
zu Unterhalts- und Kontrollzwecken begehbar

- | | | | |
|---|-----------------------|------------------------|---|
| ① | Schutzschicht | 50 mm Rundkies | lose aufgebracht |
| ② | Schutzlage | SOPRATEx PP 200 | lose verlegt; Stösse 10 cm überlappt |
| ③ | Abdichtung | zweilagig | |
| | | SOPRALEN EP5 ard flam | vollflächig aufgeschweisst; Stösse 10 cm überlappt |
| | | SOPRALEN EGV3 flam Top | lose verlegt; Stösse 10 cm überlappt und verschweisst |
| ④ | Wärmedämmung | SOPREMA ROC MEGA | lose verlegt punktweise aufgeklebt |
| ⑤ | Dampfbremse | SOPREMA VAPRO VAP | vollflächig aufgeklebt; Stösse 10 cm überlappt und verschweisst |
| ⑥ | 3-Schicht Holzplatte* | mit Gefälle 1.5% | in die Tragbalken verschraubt |

*über den Holzplattenstössen ist ein Vliesstreifen zu verlegen



02/2021


SOPREMA AG

 Härdlistrasse 1-2 • CH-8957 Spreitenbach • Telefon +41 (0)56 418 59 30 • Fax +41 (0)56 418 59 31
 Email info@soprema.ch • Internet www.soprema.ch