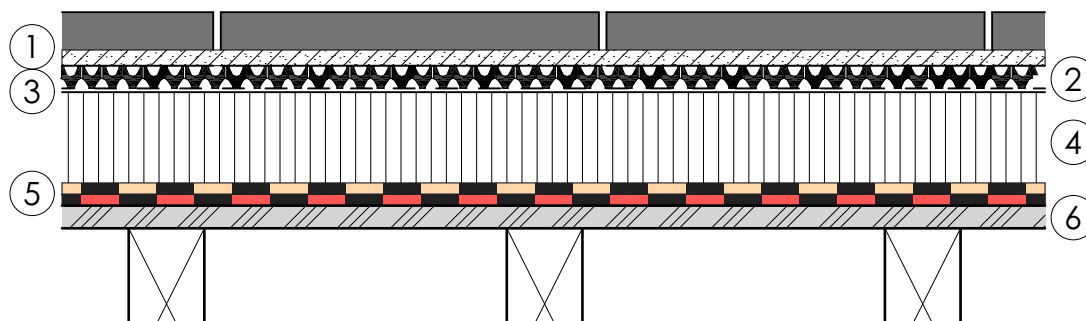


BEGEHBARER BELAG WARMDACH AUF 3-SCHICHT HOLZPLATTEN

 mit extrudieren Polystyrolplatten
begehrbar

①	Nutzschicht	Zementplatten auf 30 mm Splitt	lose verlegt
②	Drainage	SOPRADRAIN TP	
③	Filtervlies	GEMATEX	lose verlegt; Stösse 15 cm überlappt
④	Wärmedämmung	SOPRA XPS gefälzt	lose verlegt
⑤	Abdichtung	zweilagig	
		SOPRALEN EP5 ard flam	vollflächig aufgeschweisst; Stösse 10 cm überlappt
		SOPRALEN Stick 30	vollflächig aufgeklebt; Stösse 10 cm überlappt und verschweisst
⑥	3-Schicht Holzplatte*	mit Gefälle 1.5%	in die Tragbalken verschraubt

*über den Holzplattenstössen ist ein Vliesstreifen zu verlegen



02/2021


SOPREMA AG

 Härdlistrasse 1-2 • CH-8957 Spreitenbach • Telefon +41 (0)56 418 59 30 • Fax +41 (0)56 418 59 31
 Email info@soprema.ch • Internet www.soprema.ch