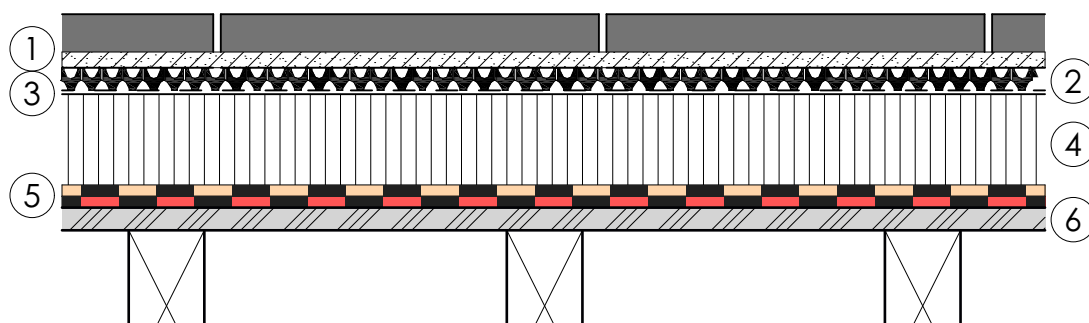


BEGEHBARER BELAG WARMDACH AUF 3-SCHICHT HOLZPLATTEN

 mit extrudieren Polystyrolplatten
begehrbar

- | | | |
|-------------------------|-----------------------------------|--|
| ① Nutzschrift | Zementplatten auf
30 mm Splitt | lose verlegt |
| ② Drainage | SOPRADRAIN TP oder 1E1+ | |
| ③ Filtervlies | GEMATEX | lose verlegt; Stösse 15 cm überlappt |
| ④ Wärmedämmung | SOPRA XPS gefälzt | lose verlegt |
| ⑤ Abdichtung | zweilagig | |
| | SOPRALEN EP5 ard flam | vollflächig aufgeschweisst; Stösse
10 cm überlappt |
| | SOPREMA VAPRO STIXX | vollflächig aufgeklebt; Stösse
10 cm überlappt und verschweisst |
| ⑥ 3-Schicht Holzplatte* | mit Gefälle 1.5% | in die Tragbalken verschraubt |

*über den Holzplattenstössen ist ein Vliesstreifen zu verlegen



08/2022


SOPREMA AG

 Härdlistrasse 1-2 • CH-8957 Spreitenbach • Telefon +41 (0)56 418 59 30 • Fax +41 (0)56 418 59 31
 Email info@soprema.ch • Internet www.soprema.ch