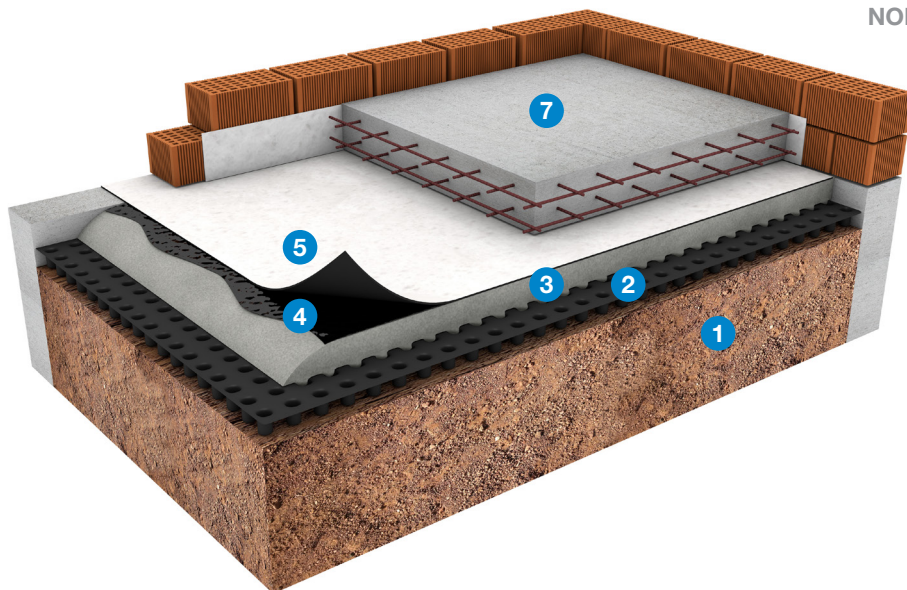


LOSA CIMENTACIÓN



SOPORTE: **COMPACTADO DE TIERRAS**
 AISLAMIENTO TÉRMICO: **SIN AISLAMIENTO**
 ACABADO: **LOSA HORMIGÓN ARMADO**
 IMPERMEABILIZACIÓN: **LÁMINA BITUMINOSA**



CERTIFICACIÓN:
 DIT MORTERPLAS ESTRUCTURAS
 ENTERRADAS 580/11



APLICACIÓN: LOSA O PLACAS SIN INTERVENCIÓN O INYECCIÓN CON PRESENCIA DE AGUA BAJA, MEDIA O ALTA Y CON COEFICIENTE DE PERMEABILIDAD DEL TERRENO $K_s < 10^{-5}$ cm/s.

NORMATIVA: CTE DB-HS / CTE DB-HE / UNE 104401:2013



R_{AT} = 0,55 m² K/W

U = 0,74 W/m² K

Espesor: 91 cm

Peso: 1656 kg/m²

* Estos datos corresponden a la sección constructiva descrita en UNIDAD DE OBRA de esta solución, adoptando como soporte resistente de compactado de tierras de 60 cm.

LOSA CIMENTACIÓN

CAPA	SISTEMA BÁSICO	SISTEMA ÓPTIMO	SISTEMA REFORZADO
1 SOPORTE		COMPACTADO DE TIERRAS	
2 DRENAJE	DRENTEX PROTECT MAXI	DRENTEX PROTECT MAXI	DRENTEX IMPACT PARKING
3 SOPORTE		HORMIGÓN DE LIMPIEZA	
4 IMPRIMACIÓN	EMUFAL PRIMER	EMUFAL PRIMER	SOPRADÈRE
5 IMPERMEABILIZACIÓN	MORTERPLAS APP FP 4 KG	MORTERPLAS SBS PARKING	SOPRALÈNE ELITE FP 4,8 KG
6 CAPA SEPARADORA	TEXXAM 1000		TEXXAM 1500
7 ACABADO		LOSA DE HORMIGÓN ARMADO	

UNIDAD DE OBRA

m² Corte de humedad, mediante el sistema de drenaje con capa drenante de polietileno de baja densidad (HDPE) de 20 mm de espesor y resistencia a la compresión >150 kPa tipo **DRENTEX PROTECT MAXI**, aplicación de membrana impermeabilizante monocapa adherida respecto a la capa de hormigón pobre y proyectada para que quede adherida a la capa de protección o a la losa de cimentación, formada por una lámina de betún elastomérico SBS de 4,8 kg, con armadura de fieltro de poliéster (FP) y con terminación superior en tejido no-tejido de poliéster tipo **MORTERPLAS SBS PARKING** (LBM-48-FP según UNE 104410) colocada con previa imprimación con **EMUFAL PRIMER** con una dotación mínima de 300 g/m² aplicada en dos o tres capas, lista para recibir el hormigonado.

Detalle junta de dilatación:

MI de impermeabilización de juntas de dilatación, mediante banda de adherencia de 33 cm de ancho tipo **MORTERPLAS SBS FP 3 KG BAND 33** centrada en la junta previa imprimación con **EMUFAL PRIMER** (300 g/m²) sobre fondo de junta tipo **JUNTALEN** de 30 mm, listo para recibir el sistema de la parte general de la impermeabilización; tapajuntas de 50 cm de ancho, adherida a ambos lados de la impermeabilización tipo **MORTERPLAS SBS PARKING** y con solapes transversales de al menos 15 cm. Incluye montaje de junta estancia y relleno de la misma.

Entrega de solera con impermeabilización del muro:

MI de formación de entrega con muro, incluido junta elástica (hidroexpansiva) colocada previo hormigonado de muro. Incluye la fijación de la lámina al encofrado mediante puntas, grapas; formación de media caña o cartabón de al menos 4x4cm con mortero de fraguado rápido. Listo para recibir la lámina de la zapata.

LOS +

1. Sistema apto para presión hidroestática media-alta.
2. Muy resistente mecánicamente.
3. Impermeabilización segura y resistente a altas solicitaciones mecánicas.
4. Permite tránsito rodado.

Sistemas con membranas **MORTERPLAS SBS PARKING**:

1. Permite adherir el hormigón a la impermeabilización durante la fase de montaje.
2. Alta resistencia a la tracción, punzonamiento y durabilidad por su doble refuerzo de poliéster.
3. Protección segura de la impermeabilización durante el hormigonado del pavimento.

www.soprema.es



LO-02

RESISTENCIA TÉRMICA SEGÚN CTE DB-HE1

RESISTENCIA TÉRMICA SEGÚN CTE DB-HE1				
COMPOSICIÓN DE LA CUBIERTA	λ Conductividad Térmica (W/mK)	d Espesor (m)	R Resistencia Térmica (m ² K/W)	
1	COMPACTADO DE TIERRAS	1,5	0,6	0,400
	DRENAJE DRENTEX PROTECT MAXI	-	0,001	-
	HORMIGÓN DE LIMPIEZA	2,5	0,1	0,040
	LÁMINA IMPERMEABILIZANTE MORTERPLAS PARKING	0,17	0,0046	0,027
2	SOLERA HORMIGÓN ARMADO	2,5	0,2	0,080
	TOTALES		0,91	0,55
SISTEMA LO-02 (SIN SOLERA)			0,005	0,03
Transmitancia Térmica de todo el sistema U (W/m ² K) total				0,74
Transmitancia Térmica del SISTEMA LO-02 U (W/m ² K) total				-

REQUERIMIENTOS SEGÚN TABLA A ANEJO E CTE DB-HE1 (2019)

ZONA CLIMÁTICA		α	A	B	C	D	E
U	W/m ² -K	0,8	0,8	0,69	0,48	0,48	0,48

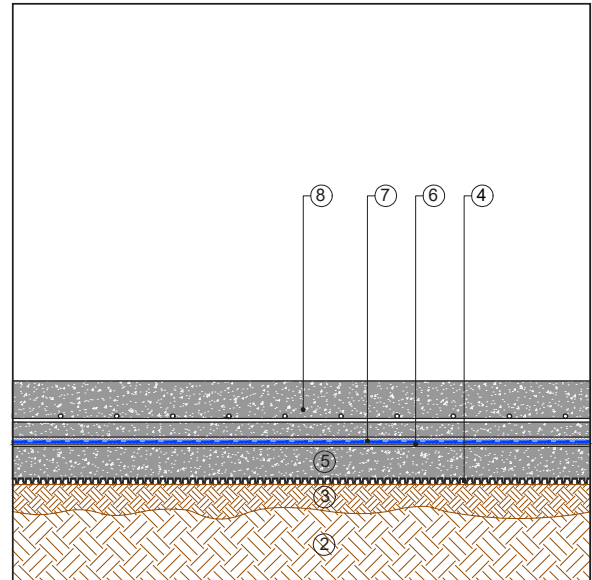
SISTEMA LO-02 0,74

MEJORA DEL SISTEMA
AÑADIENDO PANELES DE
SOPRA XPS

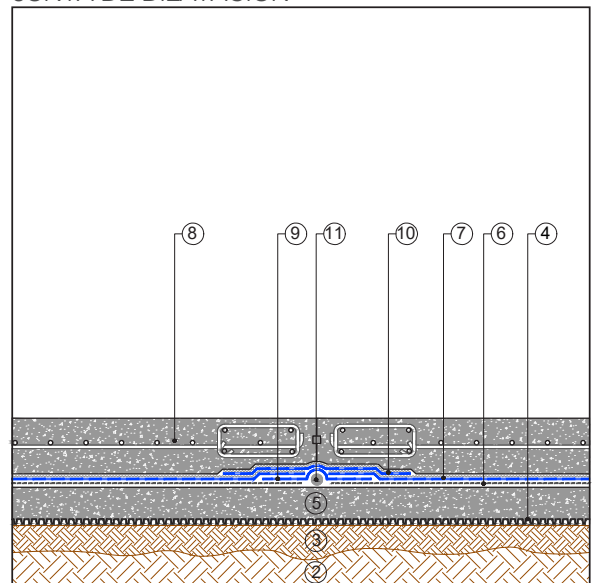
SOPRA XPS SL 50 mm	0,52
SOPRA XPS SL 80 mm	0,48

Cerramientos en contacto con el terreno, CASO 1: Nivel máximo 50 cm por debajo del nivel de terreno.
Con una longitud característica B' = 6. Sin aislamiento Ra = 0,00 m²-k/W.

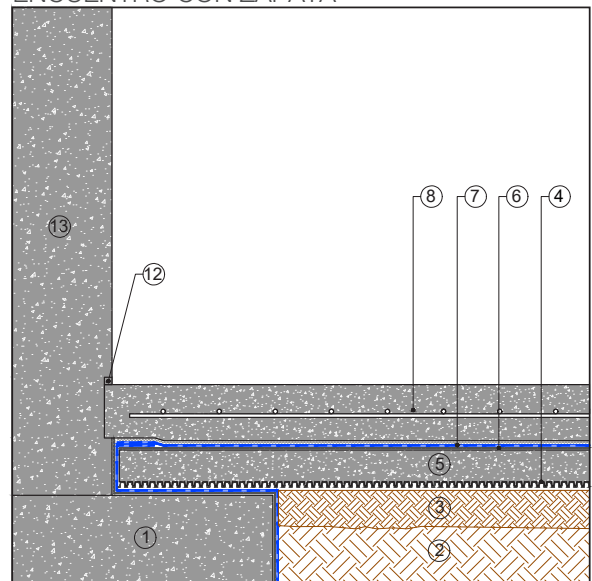
SECCIÓN GENERAL



JUNTA DE DILATACIÓN



ENCUENTRO CON ZAPATA



LEYENDA

- | | |
|---|--|
| 1. Zapata | 9. Refuerzo: |
| 2. Terreno natural | MORTERPLAS SBS FP 3 KG BAND 33 |
| 3. Nivelación de terreno | 10. Tapajuntas: |
| 4. Drenaje: | MORTERPLAS SBS PARKING |
| Base: DRENTEX PROTECT MAXI | 11. JUNTALÉN |
| Óptimo: DRENTEX PROTECT MAXI | 12. Junta estanca |
| Reforzado: DRENTEX IMPACT PARKING | 13. Muro |
| 5. Hormigón de limpieza | |
| 6. Imprimación: | *Capa separadora: |
| Base: EMUFAL PRIMER | Base: TEXXAM 1000 , sobre membrana bituminosa de Sistema Básico. |
| Óptimo: EMUFAL PRIMER | Óptimo: TEXXAM 1500 , sobre membrana bituminosa de Sistema Reforzado. |
| Reforzada: SOPRADÈRE | |
| 7. Membrana impermeabilizante: | |
| Base: MORTERPLAS APP FP 4 KG | |
| Óptimo: MORTERPLAS SBS PARKING | |
| Reforzada: SOPRALÈNE ELITE FP 4,8 KG | |
| 8. Losa hormigón armado | |

CONSIDERACIONES

• En caso de que existan huecos o coqueas, es conveniente regularizar previamente la superficie para asegurar un buen rendimiento con mortero de reparación **GECOL Reparatéc R4 fluido**.



• Los refuerzos perimetrales son realizables por una solución mejorada con bitumen-poliuretano tipo **TEXTOP**, aplicando 3 capas de 500+900+700 g/m², reforzándolos con **TEXTIL SOPREMA**.



C/FERRO 7, POL. IND. CAN PELEGRÍ
08755 CASTELLBISBAL (BARCELONA)
Tel. +34 93 635 14 00

info@soprema.es - www.soprema.es

Soprema declara que las recomendaciones contenidas en este documento se basan en el conocimiento actual y en la experiencia en los sistemas y productos que contiene bajo condiciones normales de puesta en obra y de servicio, de acuerdo a las indicaciones de almacenaje, manipulación y vida útil contenidas en las Hojas de Características Técnicas actualizadas que podrán ser consultadas en nuestra página web: www.soprema.es. Estas recomendaciones no eximen al cliente o técnico correspondiente de la propia verificación de la idoneidad de cada producto y sistema para el fin propuesto. Cualquier cambio en los parámetros físicos y/o de aplicación consultar el Departamento Técnico de Soprema previamente. La adopción definitiva de cualquier solución indicada en este documento para su inclusión en proyecto y/o puesta en obra es responsabilidad única y exclusiva de la dirección facultativa, Ingeniería, técnico o aplicador facultados para esa decisión.