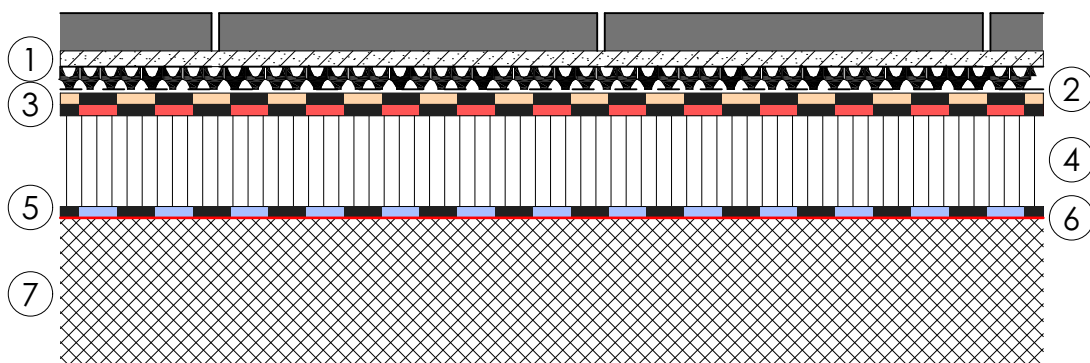


BEGEHBARER BELAG WARMDACH AUF BETON

 mit PIR-Hartschaumplatten
begebar

① Nutzschrift	Zementplatten auf 30 mm Splitt	lose verlegt
② Schutzlage/ Drainage	SOPRADRAIN TP oder 1E1	lose verlegt
③ Abdichtung	zweilagig SOPRALEN EP4 flam SOPRALEN EGV3 flam Top	vollflächig aufgeschweisst; Stöße 10 cm überlappt lose verlegt; Stöße 10 cm überlappt und verschweisst
④ Wärmedämmung	SOPREMA PIR (Kaschierung Alu o. Mineralvlies)	nach Verlegerichtlinien des Herstellers verlegen
⑤ Dampfbremse	SOPRAVAP EVA35 flam oder SOPRALEN EGV35 flam	vollflächig aufgeschweisst; Stöße 10 cm überlappt
⑥ Voranstrich	SOPRADERE QUICK	mit Roller aufgebracht
⑦ Betondecke	abtaloschiert; Gefälle 1.5%	



01/2017


SOPREMA AG

 Härdlistrasse 1-2 • CH-8957 Spreitenbach • Telefon +41 (0)56 418 59 30 • Fax +41 (0)56 418 59 31
 Email info@soprema.ch • Internet www.soprema.ch