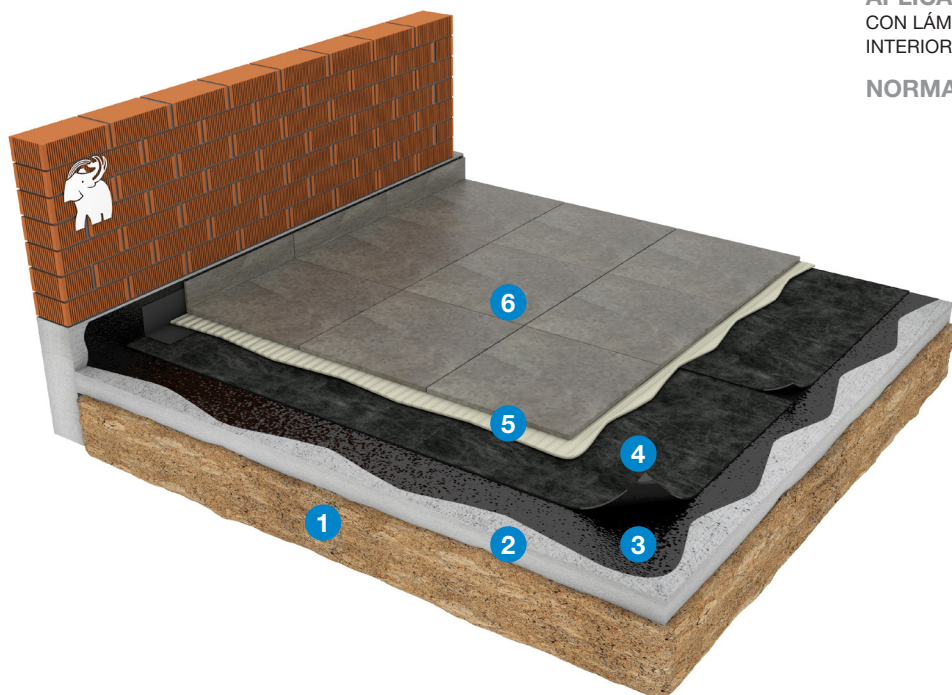


BARRERA GAS RADÓN ZONA 1

SOPORTE: **COMPACTADO DE TIERRAS**
 AISLAMIENTO TÉRMICO: **SIN AISLAMIENTO**
 ACABADO: **BALDOSA CERÁMICA**
 IMPERMEABILIZACIÓN: **BITUMINOSA AUTOADHESIVA**



CERTIFICACIÓN:
 DIT MORTERPLAS ESTRUCTURAS
 ENTERRADAS 580R/23



APLICACIÓN: SISTEMA DE BARRERA AL GAS RADÓN
 CON LÁMINA BITUMINOSA AUTOADHESIVA PARA
 INTERIORES DE EDIFICIOS EN ZONA 1 DE GAS RADÓN.

NORMATIVA: CTE DB-HS / CTE DB-HE / UNE 104401:2013



R_{AT} = 0,51 m² K/W

U = 0,74 W/m² K

Espesor: 72 cm

Peso: 1173 kg/m²

* Estos datos corresponden a la sección constructiva descrita en UNIDAD DE OBRA de esta solución, adoptando como soporte resistente de compactado de tierras de 60 cm y una capa de mortero pobre de 10 cm.

LOSA CIMENTACIÓN

CAPA	SISTEMA ÓPTIMO
1 SOPORTE	COMPACTADO DE TIERRAS
2 MORTERO	CAPA DE MORTERO POBRE 10 CM
3 IMPRIMACIÓN	EMUFAL PRIMER
4 IMPERMEABILIZACIÓN	EDILSTICK 2MM TNT/RAND
5 ADHESIVO GEL	G100 SUPERFLEX
6 ACABADO	BALDOSA CERÁMICA

UNIDAD DE OBRA

m² Barrera de protección frente al gas radón sobre capa de mortero pobre de 10 cm, listo para recibir el sistema monocapa de lámina autoadhesiva, fabricada por impregnación de la armadura con bitumen destilado modificado con polímeros termoplásticos elastoméricos, acabada, en su cara superior, con un no tejido de polipropileno TEXface®, y en su cara inferior con un film siliconado antiadhesivo, de espesor 2 mm con una flexibilidad a bajas temperaturas ≤ -15°C tipo **EDILSTICK TNT/RAND** designación: LBA-20-FP según UNE 104410:2013, colocada con previa imprimación asfáltica con una dotación mínima de 300 g/m² tipo **EMUFAL PRIMER**; sistema con acabado de baldosa cerámica aplicada con adhesivo gel **G100 SUPERFLEX**.

Entrega de solera con impermeabilización del muro:

MI de formación de entrega con muro, incluidas banda de refuerzo tipo **EDILSTICK 2MM TNT/RAND** centrada en la junta entre la solera y el muro, previa imprimación del soporte con **EMUFAL PRIMER** (300 g/m²), listo para recibir el sistema de la parte general del muro.

LOS (+)

1. Solución con un coeficiente de difusión al gas radón <math> < 10 \times 10^{-13} \text{ m}^2/\text{s}</math>.
2. Solución completamente adherida de 2 mm.
3. Funciona como sistema impermeable y anticapilaridad.

www.soprema.es



L0-07

RESISTENCIA TÉRMICA SEGÚN CTE DB-HE1

COMPOSICIÓN DE LA CUBIERTA	λ Conductividad Térmica (W/mK)	d Espesor (m)	R Resistencia Térmica (m ² K/W)
1 COMPACTADO DE TIERRAS	1,5	0,6	0,400
2 CAPA DE MORTERO POBRE	2,5	0,1	0,040
3 LÁMINA IMPERMEABILIZANTE EDILSTICK	0,17	0,002	0,012
4 RASILLA CERÁMICA	0,32	0,02	0,063
TOTALES		0,72	0,51
SISTEMA LO-07 (SIN SOLERA)		0,00	0,01
Transmitancia Térmica de todo el sistema U (W/m ² K) total			0,74
Transmitancia Térmica del SISTEMA LO-07 U (W/m ² K) total			-

REQUERIMIENTOS SEGÚN TABLA A ANEJO E CTE DB-HE1 (2019)

ZONA CLIMÁTICA		α	A	B	C	D	E
U	W/m ² -K	0,8	0,8	0,69	0,48	0,48	0,48

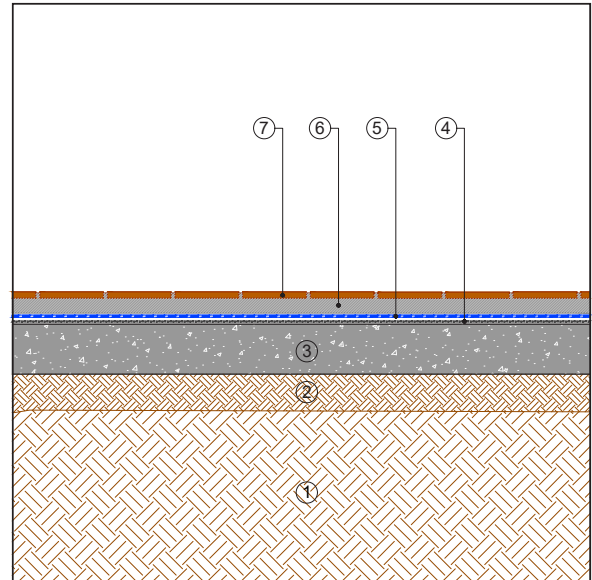
SISTEMA LO-07 0,74

MEJORA DEL SISTEMA
AÑADIENDO AISLAMIENTO
SOPRA XPS

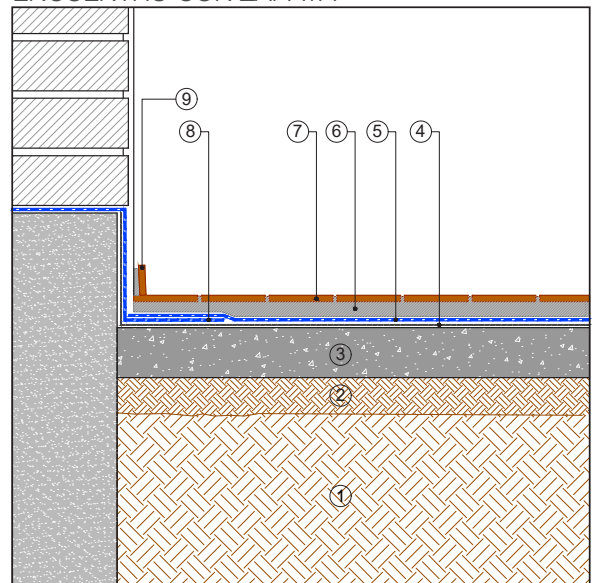
SOPRA XPS SL 60 mm	0,43
SOPRA XPS SL 80 mm	0,41

Cerramientos en contacto con el terreno, CASO 1: Nivel máximo 50 cm por debajo del nivel de terreno.
Con una longitud característica B' = 6. Sin aislamiento Ra = 0,00 m²-k/W.

SECCIÓN GENERAL



ENCUENTRO CON ZAPATA



LEYENDA

- | | |
|--|---|
| 1. Terreno natural | 7. Baldosa cerámica |
| 2. Nivelación de terreno | 8. Banda de refuerzo:
MORTERPLAS SBS FP 3KG BAND 33 |
| 3. Capa de mortero pobre 10 cm | 9. Zócalo |
| 4. Imprimitación:
Óptimo: EMUFAL PRIMER
Reforzado: EMUFAL PRIMER | |
| 5. Membrana impermeabilizante:
EDILSTICK 2MM TNT/RAND | |
| 6. Adhesivo gel G100 SUPERFLEX | |

CONSIDERACIONES

- En caso de que existan huecos o coqueras, es conveniente regularizar previamente la superficie para asegurar un buen rendimiento con mortero de reparación **GECOL Reparatec R4 fluido**.



- Los reforzados perimetrales son realizables por una solución mejorada con bitumen-poliuretano tipo **TEXTOP**, aplicando 3 capas de 500+900+700 g/m², reforzándolos con **TEXTIL SOPREMA** y acabándolos con gránulo mineral **PIZARRILLA SOPREMA**.



C/FERRO 7, POL. IND. CAN PELEGRÍ
08755 CASTELLBISBAL (BARCELONA)
Tel. +34 93 635 14 00

info@soprema.es - www.soprema.es

Soprema declara que las recomendaciones contenidas en este documento se basan en el conocimiento actual y en la experiencia en los sistemas y productos que contiene bajo condiciones normales de puesta en obra y de servicio, de acuerdo a las indicaciones de almacenaje, manipulación y vida útil contenidas en las Hojas de Características Técnicas actualizadas que podrán ser consultadas en nuestra página web: www.soprema.es. Estas recomendaciones no eximen al cliente o técnico correspondiente de la propia verificación de la idoneidad de cada producto y sistema para el fin propuesto. Cualquier cambio en los parámetros físicos y/o de aplicación consultar el Departamento Técnico de Soprema previamente. La adopción definitiva de cualquier solución indicada en este documento para su inclusión en proyecto y/o puesta en obra es responsabilidad única y exclusiva de la dirección facultativa, Ingeniería, técnico o aplicador facultados para esa decisión.