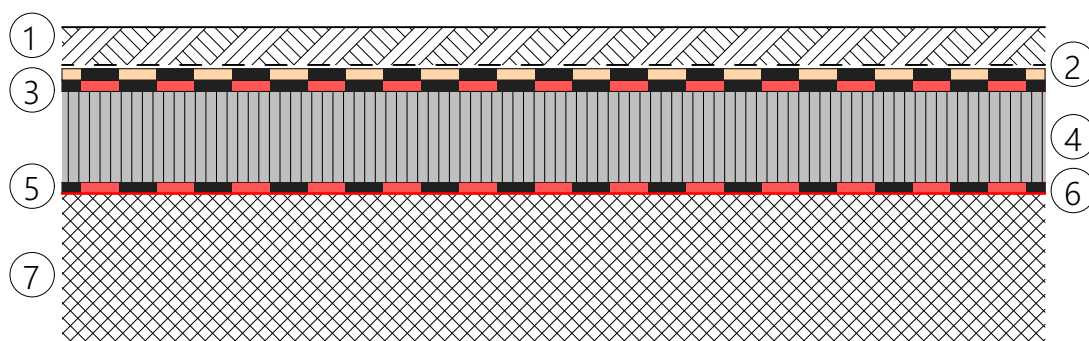


KIESDACH VERBUNDDACH AUF BETON

mit Schaumglasplatten
zu Unterhalts- und Kontrollzwecken begehbar

①	Schutzschicht	50 mm Rundkies	lose aufgebracht
②	Schutzlage	SOPRATEx PP 200	lose verlegt; Stösse 10 cm überlappt
③	Abdichtung	zweilagig	
		SOPRALEN EP5 ard flam	vollflächig aufgeschweisst; Stösse 10 cm überlappt
④	Wärmedämmung	Schaumglasplatten	mit Heissbitumen eingeschwemmt
		SOPRAVAP EVA 35 flam	vollflächig aufgeschweisst; Stösse 10 cm überlappt
⑤	Bauzeit- abdichtung	ELASTOCOL 500	mit Roller aufgetragen
⑥	Voranstrich	abtaloschiert; Gefälle 1.5%	mit Hochdruck oder Kugelstrahlen gereinigt
⑦	Betondecke		



08/2022


SOPREMA AG

 Härdlistrasse 1-2 • CH-8957 Spreitenbach • Telefon +41 (0)56 418 59 30 • Fax +41 (0)56 418 59 31
 Email info@soprema.ch • Internet www.soprema.ch