

CAMPOLIN FIBER

CAMPOLIN FIBER é uma resina acrílica de alta densidade, forma uma membrana elástica impermeável, com fibras de reforço, o que permite uma aplicação sem ter que intercalar uma armadura de reforço entre camadas.

VANTAGENS

- Aplicação fácil e rápida com rolo ou trincha.
- Permite enchimento e ponte de fissuras.
- Completamente impermeável à água da chuva.
- Transpirável ao vapor de água, permite que o suporte possa “respirar”.
- Grande capacidade de alongamento e de absorção dos movimentos próprios da cobertura por variações de temperatura ou assentamentos.
- Elevada resistência aos agentes atmosféricos.
- Resiste a tráfego pedonal privado.
- Alto Índice de Reflectancia Solar (SRI 90%, cor branca).
- Secagem muito rápida, seca ao toque em uma hora em condições normais.
- Produto base água, isento de solventes, alcatrão ou outros materiais asfálticos.
- A película seca não se emulsiona na água nem produz bolhas quando está imersa.



APLICAÇÃO

- Eliminação de humidades e infiltrações em coberturas e paramentos verticais (platibandas, peitoris, paredes divisórias, empenas, divisórias pluviais ...).
- Reparação de coberturas e bases de chaminés.
- Reimpermeabilização de varandas e coberturas revestidas a ladrilho.
- Renovação de coberturas de fibrocimento, chapas ou previamente impermeabilizadas com borracha.
- Não recomendado para revestir ou cobrir com produtos que possam impedir a circulação da água (relva artificial, TEXLOSA, paletes).

REGULAMENTAÇÃO

- Sistema de Qualidade de acordo com a ISO:9001.
- Produto em conformidade com a norma EN 13813.
- Produto transitável pedonal. Produto classificado P3 segundo ensaios ETAG 005 – EOTA sobre caracterização de sistemas de impermeabilização líquidos.

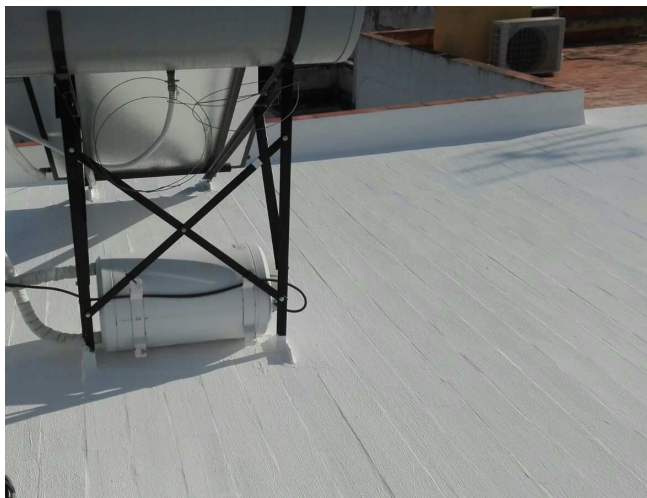


IMPERMEABILIZAÇÃO LÍQUIDA E CIMENTOSA

A SOPREMA reserva-se o direito de modificar os dados referidos sem aviso prévio e nega qualquer responsabilidade em caso de anomalias provocadas por utilização indevida do produto. Os valores indicados na ficha técnica correspondem aos valores médios dos testes realizados no nosso laboratório.

APLICAÇÃO EM OBRA

- A superfície deve estar limpa, sem empoçamentos e camadas de tinta. Se existirem fissuras ou gretas, podem ser pré-preenchidas com **CAMPOLIN FIBER** aplicado com espátula.
- Humedecer ligeiramente a superfície antes da sua aplicação ou diluir a primeira camada com 20% de água.
- Aplicar a armadura em bandas **TEXTIL** (20 cm) nos perímetros e juntas.
- Aplicar 2 ou 3 demãos com trincha ou rolo, ou 1 ou 2 camadas espessas com espátula.
- O consumo aproximado por camada é de cerca de 600 - 750 g/m², com trincha ou rolo. Recomenda-se aplicar pelo menos 1,8 kg/m² no total.
- Para maior durabilidade do sistema, recomenda-se uma camada extra de **CAMPOLIN FIBER** ou uma camada fina de acabamento alifático **ALSAN 970**.
- As ferramentas devem ser lavadas com água antes que o **CAMPOLIN** fique seco. Caso tenha secado, deverão ser limpas mecanicamente ou com solvente.



PRECAUÇÕES

Saúde, segurança e meio ambiente:

- Não contém componentes perigosos. Cumpre com os requisitos em matéria de higiene, segurança e meio ambiente. Para mais informação, consulte a ficha de segurança.

Rastreabilidade:

- A rastreabilidade do produto é garantida por um código de produção no balde.

APRESENTAÇÃO E ARMAZENAMENTO

CAMPOLIN FIBER		
Balde (kg)	5	20
Apresentação	Baldes 5 kg/ Palete 480 kg	Baldes 20 kg/ Palete 660 kg
Rendimento	Rendimento aproximado: 1,8 – 2,2 kg/m ² com três camadas.	
Tempo máximo de armazenamento	1 ano. Condições entre 5 e 30 °C. Evitar temperaturas inferiores aos 0 °C.	

CARACTERÍSTICAS TÉCNICAS (PRODUTO LÍQUIDO)

CARACTERÍSTICAS	Unid.	CAMPOLIN FIBER
Densidade	g/cc	1,30
Viscosidade	KU	≥ 141
Resíduo seco	%	62 - 66
Secagem ao tacto (20 °C)	-	1 hora
Secagem total (20 °C)	-	24 horas
VOC	g/l	< 40
Cores	-	Branco, cinza, vermelho, telha, verde e preto

CARACTERÍSTICAS TÉCNICAS (PELÍCULA SECA)

CARACTERÍSTICAS	Unid.	CAMPOLIN FIBER
Resistência à tração	MPa	2.8 ± 0.2
Alongamento	%	275 ± 50
Flexibilidade às baixas temperaturas	°C	Sem fissuras a -15
Resistência ao envelhecimento 14 a 70°C		
Perda de massa	%	Máx. 3
Perda de alongamento	%	Máx. 65
Índice de Reflectância Solar	%	90 ⁽¹⁾

⁽¹⁾ Cor branco



eco struction


IMPERMEABILIZAÇÃO LÍQUIDA E CIMENTOSA

A SOPREMA reserva-se o direito de modificar os dados referidos sem aviso prévio e nega qualquer responsabilidade em caso de anomalias provocadas por utilização indevida do produto. Os valores indicados na ficha técnica correspondem aos valores médios dos testes realizados no nosso laboratório.

MARCAÇÃO CE

CAMPOLIN FIBER é uma resina acrílica de alta densidade, forma uma membrana elástica impermeável, com fibras de reforço, o que permite uma aplicação sem ter que intercalar uma armadura entre camadas.

De acordo com a norma 13813:2013. Os dados essenciais desta marcação CE são transcritos no quadro seguinte:

			
CAMPOLIN FIBER SOPREMA IBERIA SLU C/Ferro 7 (Pol. Ind. Can Pelegrí) 08755 Castellbisbal (Barcelona) DOP nº MISSP0019			
Características essenciais	Desempenho	Norma Ensaio	Norma Harmonizada
Reação ao fogo (classe)	E	EN 13501-1	EN 13813:2013
Declaração de substâncias perigosas	PND	-	
Impermeabilidade	PND	EN 1062-3	
Resistência à Indentação	PND	EN 12697-21	
Resistência à aderência (N/mm ²)	< B2.0	EN 13892-8	
Resistência química	PND	EN 13529	

IMPERMEABILIZAÇÃO LÍQUIDA E CIMENTOSA

A SOPREMA reserva-se o direito de modificar os dados referidos sem aviso prévio e nega qualquer responsabilidade em caso de anomalias provocadas por utilização indevida do produto. Os valores indicados na ficha técnica correspondem aos valores médios dos testes realizados no nosso laboratório.