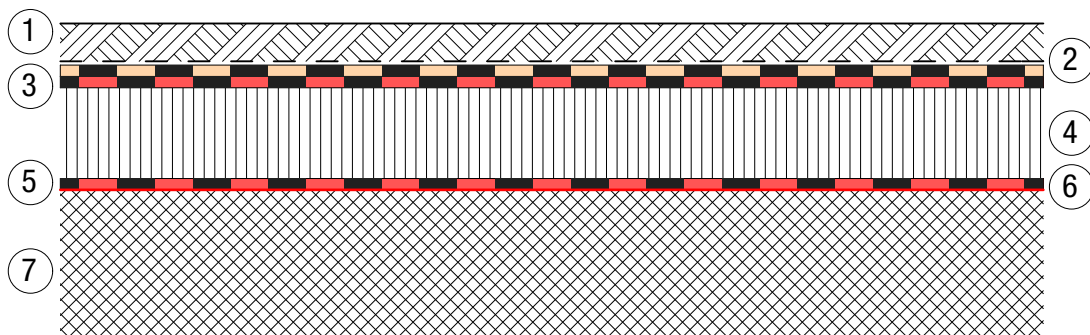


KIESDACH VERBUNDDACH AUF BETON

mit PIR-Hartschaumplatten
zu Unterhalts- und Kontrollzwecken begebar

① Schutzschicht	50 mm Rundkies	lose aufgebracht
② Schutzlage	SOPRAVLIES 200g/m ²	lose verlegt; Stösse 10 cm überlappt
③ Abdichtung	zweilagig SOPRALEN EP4 flam SOPRALEN EGV3 Plus	vollflächig aufgeschweisst; Stösse 10 cm überlappt vollflächig aufgeklebt; Stösse 10 cm überlappt
④ Wärmedämmung	SOPREMA PIR Parkdachdämmplatte	mit Heissbitumen eingeschwemmt
⑤ Bauzeit- abdichtung	SOPRALEN EGV35 flam oder EVA35 flam	vollflächig aufgeschweisst; Stösse 10 cm überlappt
⑥ Voranstrich	ELASTOCOL 500	mit Roller aufgetragen
⑦ Betondecke	abtaloschiert; Gefälle 1.5%	mit Hochdruck oder Kugelstrahlen gereinigt



01/2017


SOPREMA AG

Härdlistrasse 1-2 • CH-8957 Spreitenbach • Telefon +41 (0)56 418 59 30 • Fax +41 (0)56 418 59 31
Email info@soprema.ch • Internet www.soprema.ch