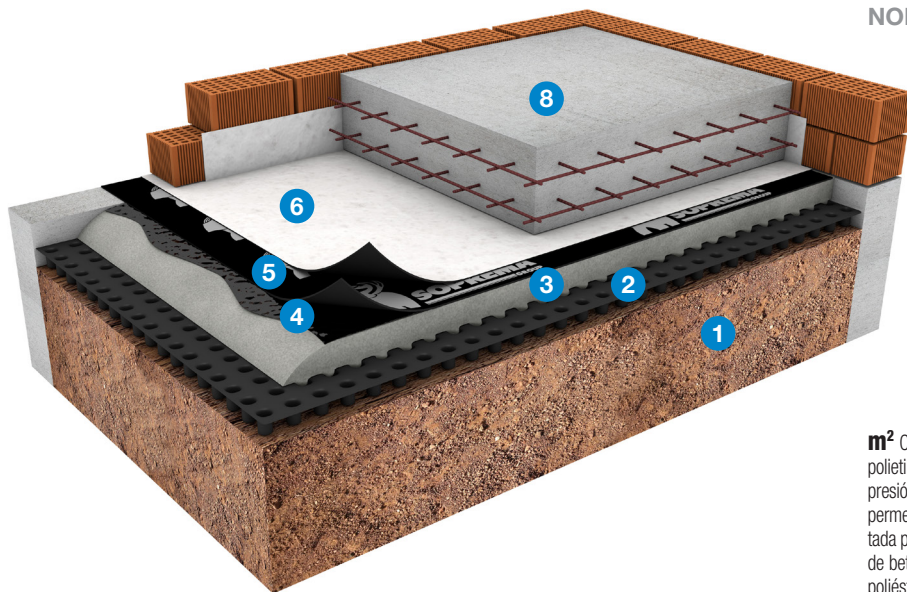


SOLERA CIMENTACIÓN



SOPORTE: **COMPACTADO DE TIERRAS**
 AISLAMIENTO TÉRMICO: **SIN AISLAMIENTO**
 ACABADO: **SOLERA HORMIGÓN ARMADO**
 IMPERMEABILIZACIÓN: **BITUMINOSA**



CERTIFICACIÓN:
 DIT MORTERPLAS ESTRUCTURAS
 ENTERRADAS 580/11



APLICACIÓN: SOLERA SIN INTERVENCIÓN O INYECCIÓN CON PRESENCIA DE AGUA BAJA, MEDIA O ALTA Y CON COEFICIENTE DE PERMEABILIDAD DEL TERRENO $K_s < 10^{-5}$ cm/s.

NORMATIVA: CTE DB-HS / CTE DB-HE / UNE 104401:2013

CTE
 CODIGO TÉCNICO DE LA EDIFICACIÓN

R_{AT} = 0,64 m² K/W

U = 0,74 W/m² K

Espesor: 111 cm

Peso: 2159 kg/m²

* Estos datos corresponden a la sección constructiva descrita en UNIDAD DE OBRA de esta solución, adoptando como soporte resistente de compactado de tierras de 60 cm.

SOLERA CIMENTACIÓN

CAPA	SISTEMA BÁSICO	SISTEMA ÓPTIMO	SISTEMA REFORZADO
1 SOPORTE		COMPACTADO DE TIERRAS	
2 DRENAJE	DRENTEx PROTECT MAXI	DRENTEx PROTECT MAXI	DRENTEx IMPACT PARKING
3 SOPORTE		HORMIGÓN DE LIMPIEZA	
4 IMPRIMACIÓN	EMUFAL PRIMER	EMUFAL PRIMER	SOPRADÈRE
5 IMPER. 1ª CAPA	MORTERPLAS APP FP 3 KG	MORTERPLAS SBS FM 3 KG	MORTERPLAS SBS FM 3 KG
6 IMPER. 2ª CAPA	MORTERPLAS APP FP 4,8KG	MORTERPLAS SBS PARKING	MORTERPLAS SBS FP-T 6 KG MIN
7 CAPA SEPARADORA	TEXXAM 1000		
8 ACABADO		LOSA DE HORMIGÓN ARMADO	

UNIDAD DE OBRA

m² Corte de humedad, mediante el sistema de drenaje con capa drenante de polietileno de baja densidad (HDPE) de 20 mm de espesor y resistencia a la compresión >150 kPa tipo **DRENTEx PROTECT MAXI**, aplicación de membrana impermeabilizante bicapa adherida respecto a la capa de hormigón pobre y proyectada para que quede adherida a la losa de cimentación, formada por doble lámina de betún elastomérico SBS; la primera capa de 3 kg con armadura de fieltro de poliéster (FP) **MORTERPLAS SBS FM 3 KG** (LBM-30-FP según UNE 104410) y segunda capa completamente adherida de 4,8 kg, con armadura de fieltro de poliéster (FP) y con terminación superior en tejido no-tejido de poliéster tipo **MORTERPLAS SBS PARKING** (LBM-48-FP según UNE 104410) colocada previa imprimación con **EMUFAL PRIMER** con una dotación mínima de 300 g/m² aplicada en dos o tres capas, lista para recibir el hormigonado.

Detalle junta de dilatación:

MI de impermeabilización de juntas de dilatación, mediante banda de adherencia de 33 cm de ancho tipo **MORTERPLAS SBS FP 3 KG BAND 33** centrada en la junta previa imprimación con **EMUFAL PRIMER** (300 g/m²) sobre fondo de junta tipo **JUNTALEN** de 30 mm listo para recibir el sistema de la parte general de la impermeabilización; tapajuntas de 50 cm de ancho, adherida a ambos lados de la impermeabilización tipo **MORTERPLAS SBS PARKING** y con solapes transversales de al menos 15 cm. Incluye montaje de junta estanca, tipo water stop y relleno de la misma.

Entrega de solera con impermeabilización del muro:

MI de formación de entrega con muro, incluidas banda de refuerzo tipo **MORTERPLAS SBS FP 3 KG BAND 33** centrada en la esquina de la solera, por su cara exterior, y otra banda tipo **MORTERPLAS SBS FP 3 KG BAND 33** centrada en la junta entre la solera y el muro, previa imprimación del soporte con **EMUFAL PRIMER** (300 g/m²), listo para recibir el sistema de la parte general del muro. Incluye junta elástica (hidroexpansiva) colocada previo hormigonado de muro. Incluye la fijación de la lámina al encofrado mediante puntas, grapas; formación de media caña o cartabón de al menos 4x4cm con mortero de fraguado rápido. Listo para recibir la lámina del muro.

LOS +

1. Sistema apto para presión hidroestática elevada.
2. Muy resistente mecánicamente.
3. Impermeabilización segura y resistente a grandes solicitaciones mecánicas.
4. Permite tránsito de todo tipo de maquinaria y rodadura.

Sistemas con membranas **MORTERPLAS SBS PARKING**:

1. Permite adherir el hormigón a la impermeabilización durante la fase de montaje.
2. Alta resistencia a la tracción, punzonamiento y durabilidad por su doble refuerzo de poliéster.
3. Protección segura de la impermeabilización durante el hormigonado del pavimento.

www.soprema.es



LO-03

RESISTENCIA TÉRMICA SEGÚN CTE DB-HE1

RESISTENCIA TÉRMICA SEGÚN CTE DB-HE1				
COMPOSICIÓN DE LA CUBIERTA	λ Conductividad Térmica (W/mK)	d Espesor (m)	R Resistencia Térmica (m ² K/W)	
1	COMPACTADO DE TIERRAS	1,5	0,6	
	DRENAJE DRENTEX PROTECT MAXI	-	0,001	
	HORMIGÓN DE LIMPIEZA	2,5	0,1	
2	IMPERMEABILIZACIÓN BITUMINOSA (SISTEMA BICAPA)	0,17	0,0075	
	3	SOLERA HORMIGÓN ARMADO	2,5	0,4
TOTALES			1,11	0,64
SISTEMA LO-03 (SIN SOLERA)			0,01	0,04
Transmitancia Térmica de todo el sistema U (W/m ² K) total				0,74
Transmitancia Térmica del SISTEMA LO-03 U (W/m ² K) total				-

REQUERIMIENTOS SEGÚN TABLA A ANEJO E CTE DB-HE1 (2019)

ZONA CLIMÁTICA		α	A	B	C	D	E
U	W/m ² -K	0,8	0,8	0,69	0,48	0,48	0,48

SISTEMA LO-03 0,74

MEJORA DEL SISTEMA
AÑADIENDO PANELES DE
SOPRA XPS 500

SOPRA XPS 500 60 mm 0,52

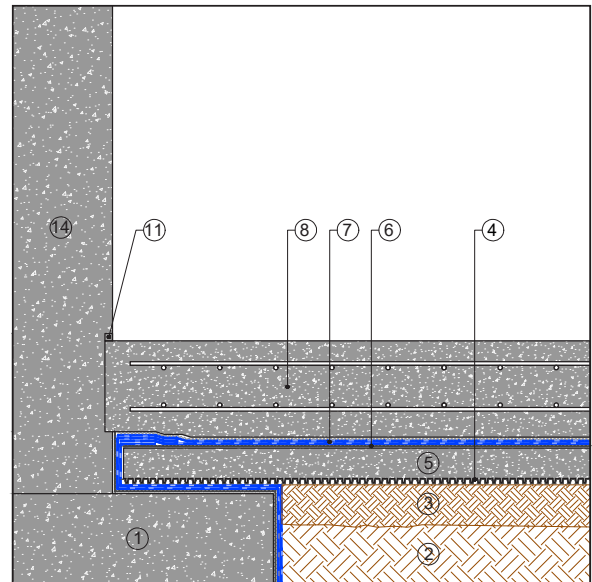
SOPRA XPS 500 80 mm 0,48

Cerramientos en contacto con el terreno, CASO 1: Nivel máximo 50 cm por debajo del nivel de terreno.
Con una longitud característica B' = 6. Sin aislamiento Ra = 0,00 m²-k/W.

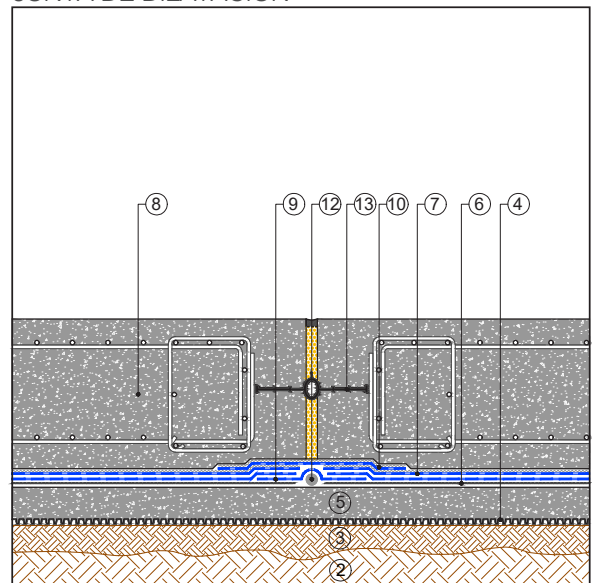
LEYENDA

- | | |
|--|--|
| 1. Zapata | 8. Solera hormigón armado |
| 2. Terreno natural | 9. Refuerzo:
MORTERPLAS SBS FP 3 KG BAND 33 |
| 3. Nivelación de terreno | 10. Tapajuntas:
MORTERPLAS SBS PARKING |
| 4. Drenaje:
Base: DRENTEX PROTECT MAXI
Óptimo: DRENTEX PROTECT MAXI
Reforzado: DRENTEX IMPACT PARKING | 11. Junta estanca |
| 5. Hormigón de limpieza | 12. JUNTALÉN |
| 6. Imprimación:
Base: EMUFAL PRIMER
Óptimo: EMUFAL PRIMER
Reforzada: SOPRADÈRE | 13. Junta water stop |
| 7. Membrana impermeabilizante:
Base: MORTERPLAS APP FP 3 KG
+ MORTERPLAS APP FP 4,8KG
Óptimo: MORTERPLAS SBS FM 3 KG
+ MORTERPLAS SBS PARKING
Reforzada: MORTERPLAS SBS FM 3 KG
+ MORTERPLAS SBS FP-T 6 KG MIN | 14. Muro
*Capa separadora:
Base: TEXXAM 1000, sobre membrana bituminosa de sistema base. |

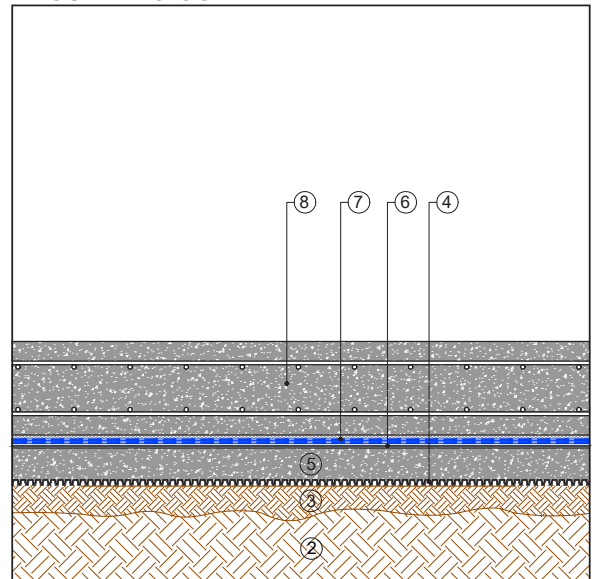
ENCUENTRO CON MURO



JUNTA DE DILATACIÓN



ENCUENTRO CON ZAPATA



CONSIDERACIONES

- En caso de que existan huecos o coqueas, es conveniente regularizar previamente la superficie para asegurar un buen rendimiento con mortero de reparación **GECOL Reparattec R4 fluido**.
- Los refuerzos perimetrales son realizables por una solución mejorada con bitumen-poliuretano tipo **TEXTOP**, aplicando 3 capas de 500+900+700 g/m², reforzándolos con **TEXTIL SOPREMA**.



C/FERRO 7, POL. IND. CAN PELEGRÍ
08755 CASTELLBISBAL (BARCELONA)
Tel. +34 93 635 14 00

info@soprema.es - www.soprema.es

Soprema declara que las recomendaciones contenidas en este documento se basan en el conocimiento actual y en la experiencia en los sistemas y productos que contiene bajo condiciones normales de puesta en obra y de servicio, de acuerdo a las indicaciones de almacenaje, manipulación y vida útil contenidas en las Hojas de Características Técnicas actualizadas que podrán ser consultadas en nuestra página web: www.soprema.es. Estas recomendaciones no eximen al cliente o técnico correspondiente de la propia verificación de la idoneidad de cada producto y sistema para el fin propuesto. Cualquier cambio en los parámetros físicos y/o de aplicación consultar el Departamento Técnico de Soprema previamente. La adopción definitiva de cualquier solución indicada en este documento para su inclusión en proyecto y/o puesta en obra es responsabilidad única y exclusiva de la dirección facultativa, Ingeniería, técnico o aplicador facultados para esa decisión.