

Ficha técnica N° MISIT0141.a  
 Cancela y reemplaza ACSIT0141-16.04

## INFORMACIÓN DEL PRODUCTO

### DESCRIPCIÓN

La PLETINA DE FIJACIÓN está fabricada en acero cincado acoplado a una membrana FLAGON de TPO.

### APLICACIÓN

La PLETINA DE FIJACIÓN se utiliza en cubierta como elemento de fijación para el sellado de los elementos verticales bajo las tapas en sistemas de impermeabilización realizados con FLAGON TPO.

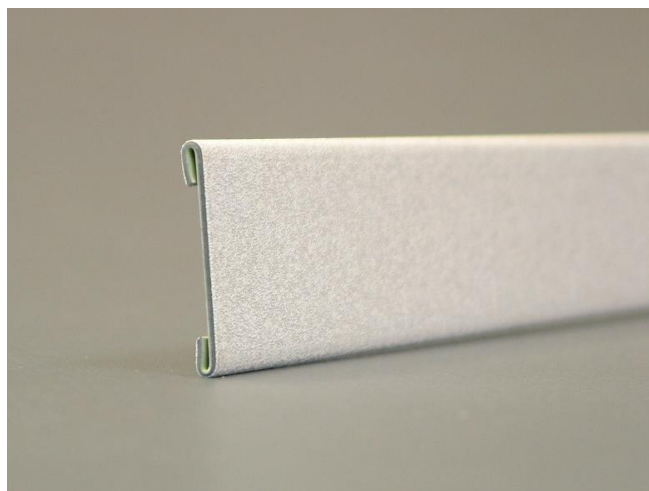
### PUESTA EN OBRA

La PLETINA DE FIJACIÓN se fija mediante tacos de expansión sobre la vertical. Es aconsejable colocar debajo una junta especial de neopreno a prueba de viento.

La membrana Flagon TPO se suelda mediante pistola de aire caliente Leister a lo largo de toda la longitud de la placa acoplada con TPO.

### CARACTERÍSTICAS

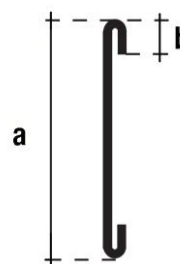
- Resistente a los agentes atmosféricos y rayos U.V.



## CARACTERÍSTICAS

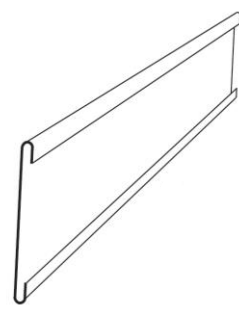
### DIMENSIONES

Alto total	-	50 mm
- alto a	a	40 mm
- alto b	b	5 mm
Espesor total	-	1,80 mm
- Espesor placa	-	0,60 mm
- Espesor membrana TPO	-	1,20 mm



## PRESENTACIÓN Y ALMACENAMIENTO

Número de piezas por caja	10 pz
Peso	0,27 kg/m
Largo	2 m
Color	Gris arena



### NOTA

Instalación con aplicadores homologados por Soprema

Sistema Gestión de Calidad y Ambiental certificado según norma UNI EN ISO 9001 (sistema de calidad de empresa) y UNI EN ISO 14001 (sistema ambiental).

Los datos indicados en esta hoja no son vinculantes y Soprema Srl. puede, sin aviso previo, modificarlos. Soprema Srl. se reserva el derecho de realizar cambios de cualquier tipo en cualquier momento y sin previo aviso, así como de interrumpir la producción. En caso de disputa, la versión oficial de esta ficha técnica del producto será la proporcionada directamente por Soprema Srl, sellado y firmado por el responsable técnico.

Soprema Srl. se reserva el derecho a modificar los datos referidos sin previo aviso y deniega cualquier responsabilidad en el caso de anomalías producidas por el uso indebido del producto. Los valores reflejados en la ficha técnica corresponden a los valores medios de los ensayos realizados en nuestro laboratorio.