

ELASTOJOINT DT

BANDES D'ARRÊT D'EAU - ACCESSOIRES POUR OUVRAGES ENTERRES

DESCRIPTION

L'ELASTOJOINT DT est une bande d'arrêt d'eau en PVC translucide utilisée dans les compartimentages transversaux et sur les joints de dilatation des dispositifs d'étanchéité par géomembrane PVC-P. En particulier, l'ELASTOJOINT DT est utilisé avec les systèmes FLAGON BT 20 ou VACUUM FLAG en ouvrages enterrés (tunnels, fondations...).

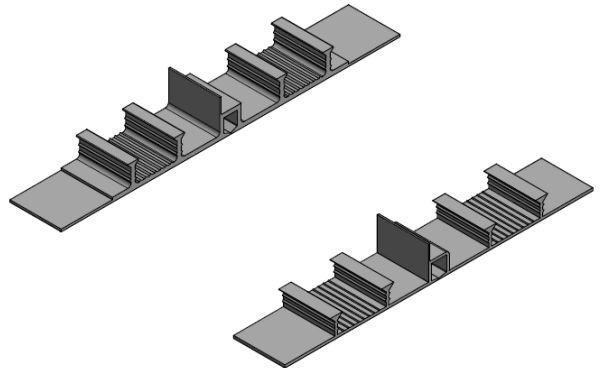
Les ELASTOJOINTS sont compatibles avec les géomembranes FLAGON BT 20, FLAGON BT/ST 20 et FLAGON PZ 19.

L'ELASTOJOINT est fabriqué par COUVRANEUF.

La gamme ELASTOJOINT DT possède au centre du joint « un soufflet » de 2 cm de dilatation.

Le joint DT 230-4 GC permet de positionner facilement la membrane de protection (FLAGON PZ 19) grâce à la démarcation de l'épaisseur du joint.

Les pièces de raccordement sont variées : croix, tés, équerres... Elles sont façonnées en usine, sur commande, avec tous les profilés existants.

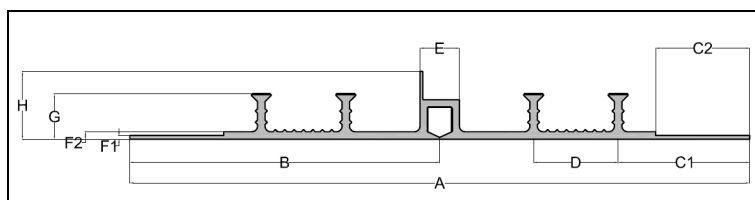


MISE EN OEUVRE

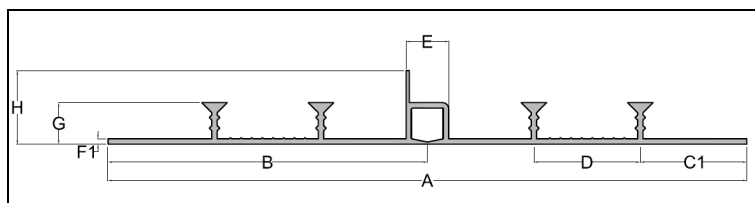
Ces bandes d'arrêt d'eau sont soudées directement sur la géomembrane d'étanchéité à l'air chaud et marouflées avec une roulette.

Ces éléments doivent être stockés à l'abri des UV et de la pluie.

CARACTERISTIQUES DIMENSIONNELLES



DT 230-4 GC



DT 200-3 GC

	DT 230-4 GC	DT 200-3 GC
Légende	Dimensions	
A	330	300
B	165	150
C1	70	50
C2	50	—
D	45	50
E	21	20
F1	2	2,5
F2	4	—
G	24	19,5
H	36	34,5
Longueur du rouleau	25 ml	25 ml

CIVILROCK se réserve en fonction de l'évolution des connaissances et des techniques, de modifier sans préavis la composition et les conditions d'utilisation de ses matériaux donc subséquemment leur prix. En conséquence toute commande ne sera acceptée qu'aux conditions et aux spécifications techniques en vigueur au jour de la réception de celle-ci.



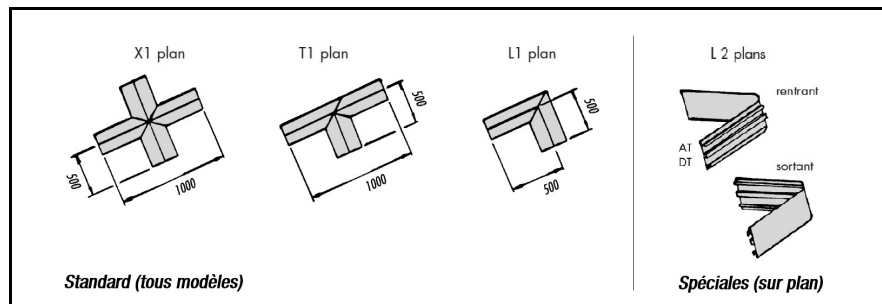
France : **SOPREMA SAS (Génie Civil)**
 14 rue de Saint Nazaire – CS 60121 – 67025 STRASBOURG
 Tel. : +33 3 88 79 84 00 - Fax : +33 3 88 79 84 01
www.soprema.fr - E-mail : contact@soprema.fr

ELASTOJOINT DT

BANDES D'ARRÊT D'EAU - ACCESSOIRES POUR OUVRAGES ENTERRES

CONDITIONNEMENT ET PIÈCES PREFABRIQUÉES

Les pièces sont réalisées et contrôlées en usine.



Référence produit	Nom du produit	Conditionnement	Poids brut unité	Quantité / palette
00107724	COUVRANEUF ELASTOJOINT DT 230-4 GC	Rouleau	51 kg	3
00107725	COUVRANEUF ELASTOJOINT DT 230-4 GC - L1P	Pièce	2,10 kg	10
00107726	COUVRANEUF ELASTOJOINT DT 230-4 GC - T1P	Pièce	3,10 kg	10
00107727	COUVRANEUF ELASTOJOINT DT 230-4 GC - X1P	Pièce	4,20 kg	10
00107728	COUVRANEUF ELASTOJOINT DT 230-4 GC - L2P R non rayonné	Pièce	2,10 kg	10
00107729	COUVRANEUF ELASTOJOINT DT 230-4 GC - L2P S non rayonné	Pièce	2,10 kg	10
00107730	COUVRANEUF ELASTOJOINT DT 230-4 GC - L2P R rayonné	Pièce	2,10 kg	10
00107731	COUVRANEUF ELASTOJOINT DT 230-4 GC - L2P S rayonné	Pièce	2,10 kg	10
00107732	COUVRANEUF ELASTOJOINT DT 200-3 GC	Rouleau	38,00 kg	3
00107733	COUVRANEUF ELASTOJOINT DT 200-3 GC - L1P	Pièce	1,50 kg	10
00107735	COUVRANEUF ELASTOJOINT DT 200-3 GC - T1P	Pièce	2,30 kg	10
00107737	COUVRANEUF ELASTOJOINT DT 200-3 GC - X1P	Pièce	3,10 kg	10
00107738	COUVRANEUF ELASTOJOINT DT 200-3 GC - L2P R non rayonné	Pièce	1,60 kg	10
00107740	COUVRANEUF ELASTOJOINT DT 200-3 GC - L2P S non rayonné	Pièce	1,60 kg	10
00107741	COUVRANEUF ELASTOJOINT DT 200-3 GC - L2P R rayonné	Pièce	1,60 kg	10
00107743	COUVRANEUF ELASTOJOINT DT 200-3 GC - L2P S rayonné	Pièce	1,60 kg	10

D'autres pièces spéciales peuvent être confectionnées sur commande.

AGREMENTS et/ou CERTIFICATIONS

- France : Présent dans l'Avis Technique CETU du FLAGON BT 20

CIVILROCK se réserve en fonction de l'évolution des connaissances et des techniques, de modifier sans préavis la composition et les conditions d'utilisation de ses matériaux donc subséquemment leur prix. En conséquence toute commande ne sera acceptée qu'aux conditions et aux spécifications techniques en vigueur au jour de la réception de celle-ci.



France : **SOPREMA SAS (Génie Civil)**
 14 rue de Saint Nazaire – CS 60121 – 67025 STRASBOURG
 Tel. : +33 3 88 79 84 00 - Fax : +33 3 88 79 84 01
 www.soprema.fr - E-mail : contact@soprema.fr