

Scheda N° MISIT0105.b
Annulla e sostituisce MISIT0105.a

INFORMAZIONI PRODOTTO

DESCRIZIONE

La PIATTINA DI FISSAGGIO è realizzata in acciaio zincato accoppiato a membrana FLAGON in PVC.

IMPIEGO

La PIATTINA DI FISSAGGIO viene utilizzata in copertura come elemento di fissaggio per la chiusura dei verticali sotto cappello nei sistemi impermeabili realizzati in FLAGON PVC.

METODO DI APPLICAZIONE

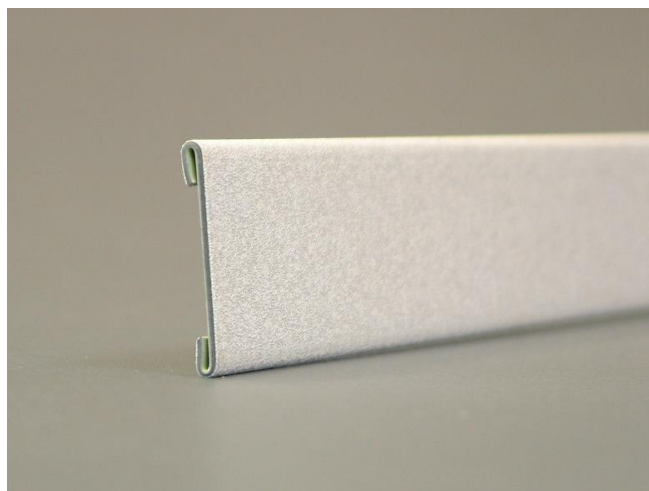
La PIATTINA DI FISSAGGIO viene fissata con tasselli ad espansione sul verticale.

Si consiglia di effettuare apposita sigillatura al di sotto.

La membrana Flagon PVC viene saldata con cannello ad aria calda Leister su tutta la lunghezza della piattina accoppiata a PVC.

CARATTERISTICHE

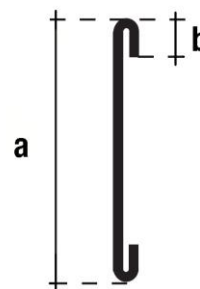
- Resistente ad agenti atmosferici e raggi U.V.



CARATTERISTICHE

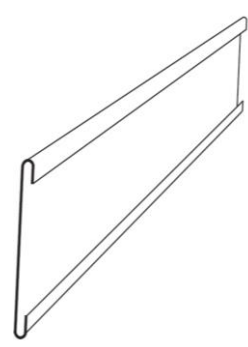
SVILUPPO

Sviluppo totale	-	50 mm
- sviluppo a	a	40 mm
- sviluppo b	b	5 mm
Spessore totale	-	1,80 mm
- spessore lamiera	-	0,60 mm
- spessore membrana PVC	-	1,20 mm



CONFEZIONAMENTO E STOCCAGGIO

Numero pezzi per confezione	10 pz
Peso	0,3 kg/m
Lunghezza	2 m
Colore	grigio



NOTE

Posa in opera da parte di installatori approvati da Soprema srl.

Sistema di Gestione Qualità e Ambiente certificato secondo normative UNI EN ISO 9001 (sistema di qualità aziendale) ed UNI EN ISO 14001 (sistema ambientale).

I dati indicati nella presente scheda non sono tassativi e Soprema srl può, senza particolare segnalazione, modificarli. Soprema srl si riserva il diritto di apportare in ogni momento e senza preavviso modifiche di qualsivoglia natura, nonché di cessarne la produzione. In caso di controversia la versione ufficiale della presente scheda informazione prodotto sarà quella direttamente fornita dall'ufficio tecnico Soprema srl timbrata e firmata dal responsabile tecnico. Soprema srl si riserva il diritto, in base all'evoluzione delle conoscenze e delle tecniche, di modificare senza preavviso la composizione e le condizioni di impiego dei suoi materiali e, di conseguenza, i relativi prezzi. Un ordine, pertanto, verrà ritenuto accettato unicamente alle condizioni e alle specifiche tecniche in vigore il giorno della sua ricezione.