

# CAMPOLIN FIBER

CAMPOLIN FIBER es una resina acrílica de alta densidad, que forma una membrana elástica impermeable, con fibras de refuerzo que permiten una aplicación sin tener que intercalar una armadura entre capas.

## VENTAJAS

- Fácil y rápida aplicación con brocha, rodillo o llana.
- Permite relleno y puenteo de fisuras
- Completamente impermeable al agua de lluvia.
- Transpirable al vapor de agua, permite que el soporte pueda “respirar”.
- Gran elongación y capacidad de absorber los movimientos propio de la cubierta por cambios de temperatura o asentamientos.
- Elevada resistencia a los agentes atmosféricos.
- Resiste tráfico peatonal privado.
- Alto Índice de Reflexión Solar (SRI 90%, color blanco)
- Secado muy rápido, seca al tacto en una hora en condiciones normales.
- Producto al agua, exento de disolventes, breas u otros materiales asfálticos.
- La película seca no emulsiona por el agua ni se producen ampollas al ser sumergida en ella.



## APLICACIÓN

- Eliminación de humedades y goteras en cubiertas y en paramentos verticales (medias cañas de forjados, petos, paredes medianeras, tabiques pluviales...).
- Reparación de cubiertas de teja y bases de chimenea.
- Reimpermeabilización de balcones y cubiertas de rasilla o baldosa.
- Renovación de cubiertas de fibrocemento, chapa o impermeabilizadas anteriormente con caucho.
- No recomendado para embaldosar encima ni para cubrir con productos que puedan entorpecer la circulación del agua (césped artificial, TEXLOSA, tarimas)

## NORMATIVA

- Sistema de Calidad aplicado de acuerdo a la ISO:9001
- El producto está declarado según EN 13813.
- Producto transitable peatonal. Clasificado P3 según ensayos ETAG 005 – EOTA sobre caracterización de sistemas de impermeabilización líquidos.

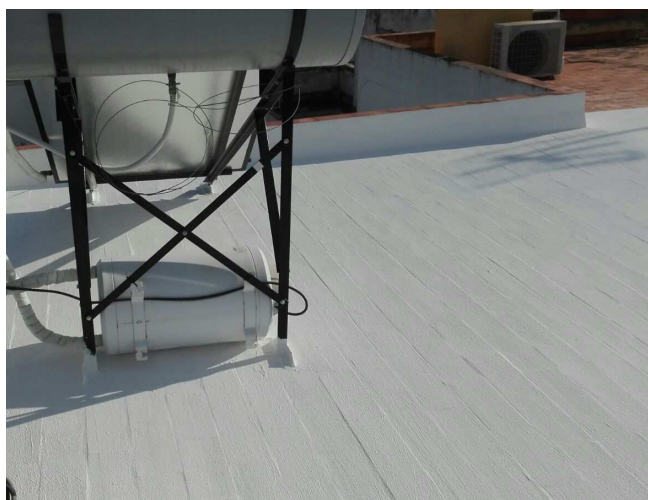


## IMPERMEABILIZACIÓN LÍQUIDA Y MORTEROS

SOPREMA se reserva el derecho a modificar los datos referidos sin previo aviso y deniega cualquier responsabilidad en el caso de anomalías producidas por el uso indebido del producto. Los valores reflejados en la ficha técnica corresponden a los valores medios de los ensayos realizados en nuestro laboratorio.

## PUESTA EN OBRA

- La superficie debe estar limpia y libre de charcos y capas de pintura. Si existen fisuras o pequeñas grietas se pueden rellenar previamente con **CAMPOLIN FIBER** aplicado a llana.
- Aplicar a una temperatura superior a +5°C y humedad relativa <85%.
- Humedecer ligeramente la superficie antes de su aplicación o diluir la primera capa con 20% de agua.
- Aplicar la armadura en bandas **TEXTIL** (20 cm) en los perímetros y juntas.
- Aplicar 2 o 3 capas con brocha o rodillo, o 1 o 2 capas gruesas a llana.
- El consumo aproximado por capa es de unos 600 – 750 g/m<sup>2</sup>, con brocha o rodillo. Se recomienda aplicar al menos 1,8 kg/m<sup>2</sup> en total.
- Para una durabilidad mayor del sistema se recomienda una capa extra de **CAMPOLIN FIBER** o una fina capa de acabado alifático **ALSAN 970**.
- Las herramientas deben lavarse con agua antes de que **CAMPOLIN FIBER** se seque. En caso de que haya secado, deberán limpiarse mecánicamente o con disolvente.



## PRECAUCIONES

*Salud, seguridad y medio ambiente:*

- El producto no contiene un componente que representa un peligro. Cumple con los requisitos en materia de higiene, seguridad y medio ambiente. Para más información, consulte la hoja de datos de seguridad.

Trazabilidad:

- La trazabilidad del producto está asegurada por un código de producción en el bote.

*Evite aplicar el producto si se esperan lluvias en las 24-48h posteriores a la aplicación de la última capa*

## PRESENTACIÓN Y ALMACENAMIENTO

	CAMPOLIN FIBER	
	5	20
Bote (kg)	5	20
Presentación	Bote 5 kg/Palet 480 kg	Bote 20 kg/Palet 660 kg
Rendimiento	Rendimiento aproximado: 1,8 – 2,2 kg/m <sup>2</sup> con tres capas.	
Tiempo máximo de almacenamiento	1 año. Condiciones entre 5 y 30°C. Evitar temperaturas inferiores a los 0°C.	

## CARACTERÍSTICAS TÉCNICAS (PRODUCTO LÍQUIDO)

CARACTERÍSTICAS	Ud	CAMPOLIN FIBER
Densidad	g/cc	1,30
Viscosidad	KU	125 – 135
Residuo seco	%	61 - 63
Seco al tacto (20°C)	-	1 hora
Secado total (20°C)	-	24 horas
VOC	g/l	< 40
Colores	-	Blanco, gris, rojo, teja, verde y negro

## CARACTERÍSTICAS TÉCNICAS (PELÍCULA SECA)

CARACTERÍSTICAS	Ud	CAMPOLIN FIBER
Resistencia a la tracción	Kg/cm <sup>2</sup>	Mín. 250
Alargamiento	%	> 1000
Flexibilidad a bajas temperaturas	°C	Sin grietas a -5
Resistencia al envejecimiento 14 a 70°C		
Pérdida de masa	%	Máx. 10
Pérdida de alargamiento	%	Máx. 35
Índice Reflexión Solar	%	90 <sup>(1)</sup>


<sup>(1)</sup> Color blanco

## IMPERMEABILIZACIÓN LÍQUIDA Y MORTEROS

SOPREMA se reserva el derecho a modificar los datos referidos sin previo aviso y deniega cualquier responsabilidad en el caso de anomalías producidas por el uso indebido del producto. Los valores reflejados en la ficha técnica corresponden a los valores medios de los ensayos realizados en nuestro laboratorio.

## MARCAJE CE

**CAMPOLIN FIBER** es una resina acrílica de alta densidad, que forma un revestimiento elástico impermeable, con fibras de refuerzo que permiten una aplicación sin tener que intercalar una armadura entre capas. Conforme a la norma 13813:2013. Los datos esenciales de este marcado CE se transcriben en el recuadro siguiente:

			
<p><b>CAMPOLIN FIBER</b></p> <p><b>SOPREMA IBERIA SLU</b> C/Ferro 7 (Pol. Ind. Can Pelegrí) 08755 Castellbisbal (Barcelona)</p> <p>DOP nº MISSP0019</p>			
Características esenciales	Prestaciones	Norma Ensayo	Norma Armonizada
Reacción al fuego (clase)	<b>E</b>	EN 13501-1	<b>EN 13813:2013</b>
Libera sustancias peligrosas	<b>PND</b>	-	
Impermeable al agua	<b>PND</b>	EN 1062-3	
Resistencia a la Identación	<b>PND</b>	EN 12697-21	
Resistencia a la adherencia (N/mm <sup>2</sup> )	<b>&lt; B2.0</b>	EN 13892-8	
Resistencia química	<b>PND</b>	EN 13529	

## IMPERMEABILIZACIÓN LÍQUIDA Y MORTEROS

SOPREMA se reserva el derecho a modificar los datos referidos sin previo aviso y deniega cualquier responsabilidad en el caso de anomalías producidas por el uso indebido del producto. Los valores reflejados en la ficha técnica corresponden a los valores medios de los ensayos realizados en nuestro laboratorio.