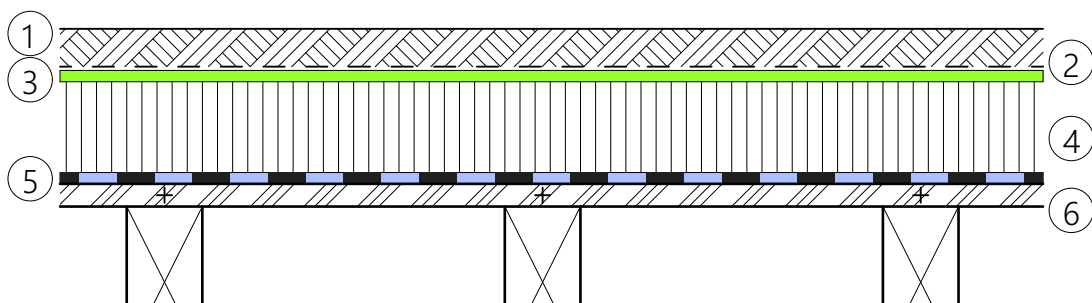


KIESDACH WARMDACH AUF HOLZSCHALUNG

mit PIR-Hartschaumplatten
zu Unterhalts- und Kontrollzwecken begehbar

①	Schutzschicht	50 mm Rundkies	lose aufgebracht
②	Schutzlage	SOPRATEx PP 200	lose verlegt; Stösse 10 cm überlappt
③	Abdichtung	einlagig FLAGON EP/PV 150	lose verlegt; Stösse 8 cm überlappt und verschweisst
④	Wärmedämmung	SOPREMA PIR (Kaschierung Alu o. Mineralvlies)	nach Verlegerichtlinien des Herstellers verlegen
⑤	Dampfbremse	SOPRAFIX HP DUO	lose verlegt; Stösse 10 cm überlappt und verschweisst
⑥	Holzschalung	mit Gefälle 1.5%	mit Nut und Kamm; in die Tragbalken verschraubt



08/2022



SOPREMA AG

Härdlistrasse 1-2 • CH-8957 Spreitenbach • Telefon +41 (0)56 418 59 30 • Fax +41 (0)56 418 59 31
Email info@soprema.ch • Internet www.soprema.ch