

Scheda N° MISIT0153.a  
 Annulla e sostituisce ACSIT0153-16.04 (IT)

## INFORMAZIONI PRODOTTO

### DESCRIZIONE

La BOCCHETTA ANGOLARE TPO è un elemento prefabbricato ottenuto per stampaggio ed è realizzato in FLAGON TPO.

### IMPIEGO

La BOCCHETTA ANGOLARE TPO può essere a sezione circolare o quadrata e viene utilizzata in copertura nei sistemi impermeabili realizzati con membrane sintetiche FLAGON TPO.

### METODO DI APPLICAZIONE

Le BOCCHETTE ANGOLARI TPO vengono saldate con cannello ad aria calda Leister lungo tutto il perimetro della flangia sull'elemento di tenuta sottostante Flagon TPO.

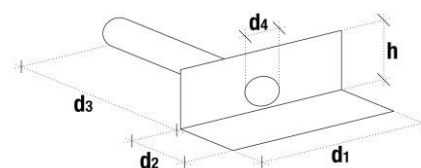
### CARATTERISTICHE

- Resistente ad agenti atmosferici e raggi U.V.
- Ottima saldabilità alla membrana Flagon TPO

## BOCCHETTA ANGOLARE TPO A SEZIONE CIRCOLARE

### DIMENSIONI

Larghezza (mm)	d1	300	300	300	300
Lunghezza parziale (mm)	d2	130	130	130	130
Lunghezza parziale (mm)	d3	500	500	500	500
Diametro interno (mm)	d4	63	75	90	110
Altezza (mm)	h	175	175	175	210
Spessore (mm)	-	3,0	3,0	3,0	3,0



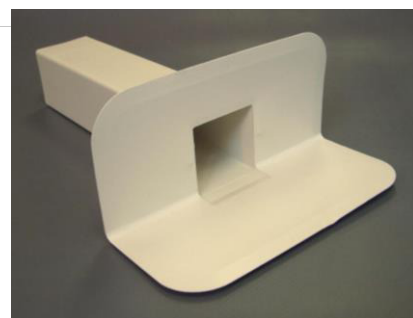
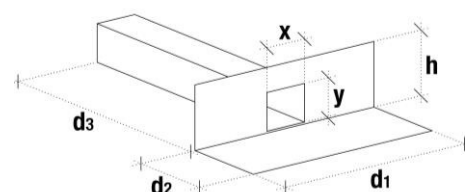
### CONFEZIONAMENTO e STOCCAGGIO

Numero pezzi per confezione	10 pz			
Peso (kg/pz)	0,843	0,920	1,065	1,190
Colore	grigio sabbia			
Temperatura di applicazione	> 5°C			
Stoccaggio	Stoccare ad una temperatura > +5°C			

## BOCCHETTA ANGOLARE TPO A SEZIONE QUADRATA

### DIMENSIONI

Larghezza (mm)	d1	340	340
Lunghezza parziale (mm)	d2	150	150
Lunghezza parziale (mm)	d3	420	420
Larghezza interna (mm)	x	65	100
Larghezza interna (mm)	y	100	100
Altezza (mm)	h	160	160
Spessore (mm)	-	2,8	2,8



### CONFEZIONAMENTO e STOCCAGGIO

Numero pezzi per confezione	10 pz	
Peso (kg/pz)	0,624	0,690
Colore	grigio sabbia	
Temperatura di applicazione	> 5°C	
Stoccaggio	Stoccare ad una temperatura > +5°C	

### NOTE

Posa in opera da parte di installatori approvati da Soprema srl.  
 Sistema di Gestione Qualità e Ambiente certificato secondo normative UNI EN ISO 9001 (sistema di qualità aziendale) ed UNI EN ISO 14001 (sistema ambientale).

I dati indicati nella presente scheda non sono tassativi e Soprema srl può, senza particolare segnalazione, modificarli. Soprema srl si riserva il diritto di apportare in ogni momento e senza preavviso modifiche di qualsivoglia natura, nonché di cessarne la produzione. In caso di controversia la versione ufficiale della presente scheda informazione prodotto sarà quella direttamente fornita dall'ufficio tecnico Soprema srl timbrata e firmata dal responsabile tecnico.

Soprema srl si riserva il diritto, in base all'evoluzione delle conoscenze e delle tecniche, di modificare senza preavviso la composizione e le condizioni di impiego dei suoi materiali e, di conseguenza, i relativi prezzi. Un ordine, pertanto, verrà ritenuto accettato unicamente alle condizioni e alle specifiche tecniche in vigore il giorno della sua ricezione.