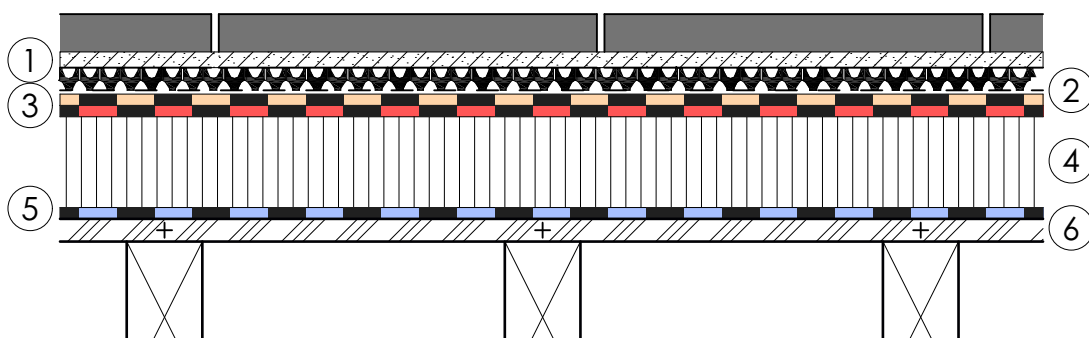


## BEGEHBARER BELAG WARMDACH AUF HOLZSCHALUNG

 mit Mineralfaserplatten  
begehbar

① Nutzschrift	Zementplatten auf 30 mm Splitt	lose verlegt
② Trittschall/ Drainage	SOPRADRAIN TP oder 1E1+	lose verlegt
③ Abdichtung	zweilagig SOPRALEN EP5 ard flam  SOPRALEN EGV3 flam Top	vollflächig aufgeschweisst; Stösse 10 cm überlappt  lose verlegt; Stösse 10 cm überlappt und verschweisst
④ Wärmedämmung	SOPREMA ROC MEGA	lose verlegt
⑤ Dampfbremse	SOPRAFIX HP DUO	lose verlegt; Stösse 10 cm überlappt und verschweisst
⑥ Holzschalung	mit Gefälle 1.5%	mit Nut und Kamm; in die Tragbalken verschraubt



08/2022


**SOPREMA AG**

 Hårdlistrassse 1-2 • CH-8957 Spreitenbach • Telefon +41 (0)56 418 59 30 • Fax +41 (0)56 418 59 31  
 Email info@soprema.ch • Internet www.soprema.ch