

# COLPHENE BSW

## FRISCHBETONVERBUND

# COLPHENE BSW



## DIE IDEALE ABDICHTUNGSLÖSUNG FÜR DICHTHE BAUTEN UNTER TERRAIN

Colphene BSW ist ein Frischbetonverbundsystem bestehend aus systemkonformen bituminösen Dichtungsbahnen, die sowohl auf dem Untergrund wie auch an der Wandschalung installiert werden können.

Die Abdichtungsbahnen bestehen aus einer speziellen Mischung eines leistungsstarken SBS-modifizierten Bitumen, hochreissfesten Trägermaterialien und einer speziell konzipierten Oberflächenbeschaffenheit.

### Die Vorteile

- ✓ **Langlebig**
- ✓ **Einfache Verarbeitung**
- ✓ **DUO- Rand Technologie**
- ✓ **Unempfindlich gegen Regen und Feuchtigkeit**
- ✓ **Hohe, geprüfte Wasserbeständigkeit**



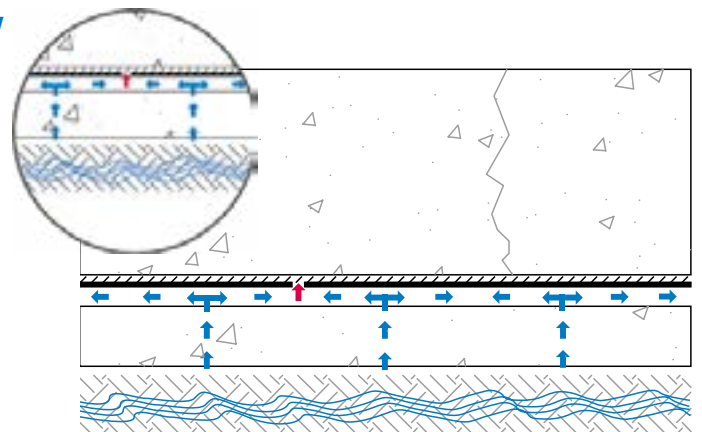
## DIE LÖSUNG VON SOPREMA: KONZIPIERT MIT COLPHENE BSW

(System mit einer vorapplizierten Abdichtung,  
die sich **vollständig mit dem Beton** verbindet)

Die Wahrscheinlichkeit einer Rissbildung im Beton ist hoch, deshalb ist eine aussenliegende Abdichtung für das Erreichen der Dichtigkeitsklasse 1 notwendig.

Die Technologie von Colphene BSW Produkten sorgt für eine vollflächige, hinterlaufsichere Haftung der Abdichtung zum Beton.

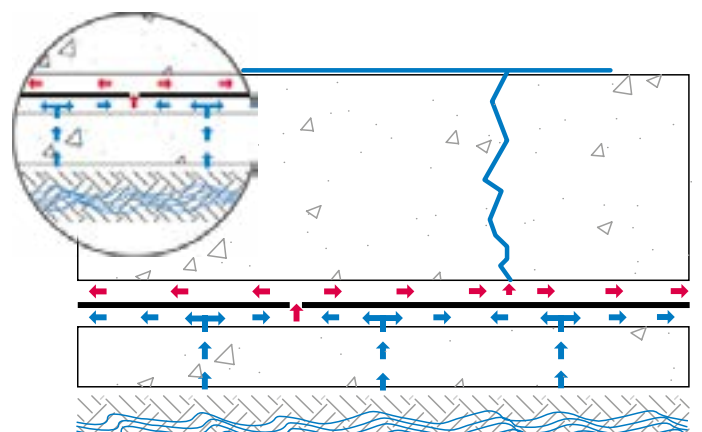
Objekte, welche mit Colphene BSW Produkten geschützt werden, sind dicht.



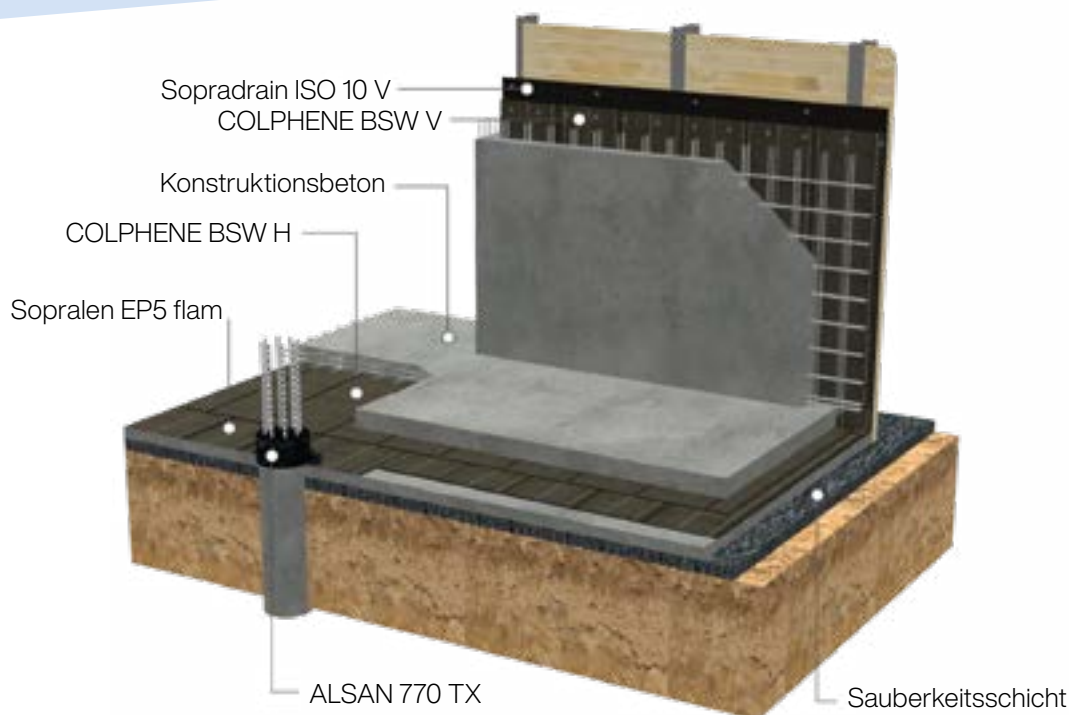
## TRADITIONELLE ABDICHTUNGSSYSTEME

(**Ohne Verbindung** mit der Platte  
aus Konstruktionsbeton)

Abdichtungssysteme ohne Verbund zum Beton erlauben eine Wassermigration bei lokaler Beschädigung dieser und machen Korrekturmassnahmen sehr teuer bis unmöglich.



# COLPHENE BSW SYSTEM



## COLPHENE BSW V

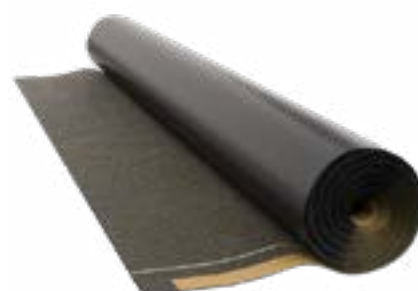
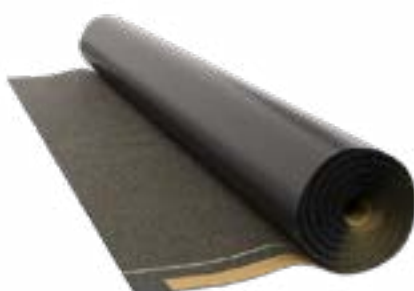
Colphene BSW V ist konzipiert für die vertikale Abdichtung. Das Produkt besteht aus einem leistungsstarken SBS-modifiziertem Bitumen auf einem ultra-hochfesten Kompositräger. Die Unterseite ist selbstklebend und geschützt mit einer Silikonfolie. Die Oberseite ist mit Spezialsand abgestreut. Die Überlappung ist mit der Soprema Duo-Rand Technologie ausgestattet.

## COLPHENE BSW H

Colphene BSW H ist konzipiert für einen zweilagigen Aufbau unter einer horizontalen Betonplatte. Das Produkt besteht aus einem leistungsstarken SBS-modifiziertem Bitumen auf einem ultra-hochfesten Kompositräger. Die Unterseite ist mit einer Flammfolie versehen. Die Oberseite ist mit Spezialsand abgestreut. Die Überlappung ist mit der Soprema Duo-Rand Technologie ausgestattet.

## COLPHENE BSW UNILAY HP

Colphene BSW Unilay HP ist konzipiert für einen einlagigen Aufbau unter einer horizontalen Betonplatte. Das Produkt besteht aus einem leistungsstarken SBS-modifiziertem Bitumen auf einem ultra-hochfesten Kompositräger. Die Unterseite ist mit einer Flammfolie versehen. Die Oberseite ist mit Spezialsand abgestreut. Die Überlappung ist mit der Soprema Duo-Rand Technologie ausgestattet.



## HERVORRAGENDE HAFTEIGENSCHAFTEN

Das System profitiert von der exothermen Reaktion, die während der Aushärtung des Betons entsteht, und von der dadurch folgenden chemischen und mechanischen Reaktion, die eine hervorragende Haftung zwischen Abdichtung und Konstruktionsbeton erzeugt.

### HAUPTTEIGENSCHAFTEN

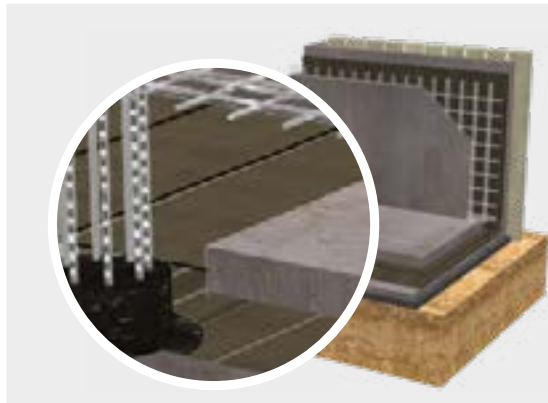
**Durchgängige Haftung:** vollflächige und homogene Haftung zum Konstruktionsbeton.

**Haftfestigkeit:** ausgezeichnete Haftung zur Oberfläche vom Konstruktionsbeton gemäss NORM ASTM D903.



Auf der Beton zugewandten Seite sind Colphene BSW Produkte mit speziellen Kristallen aus Siliziumdioxid auf einem speziellen SBS-modifizierten Bitumen beschichtet. Sobald die Aushärtung des Betons beginnt, wird diese speziell formulierte Oberfläche etwas weicher und verbindet sich dauerhaft mit dem Beton. Dadurch entsteht eine permanente Verbindung zum Beton und verhindert eine Migration von Wasser zwischen Abdichtung und Beton (hinterlaufsicher).

## ZUBEHÖR



### COLPHENE BSW H

Abdichtung mit hochreissfestem Verbund-Träger speziell für horizontale, zweilagige Abdichtung im Frischbetonverbundsystem.

#### Vorteile

- Ergibt im Verbund zu einer Sopralen EP5 flamm eine Abdichtung für drückendes Wasser, entsprechend der SIA 272.
- 



### ALSAN 770 TX

Flüssige Abdichtung auf Basis von PMMA für das Abdichten von Durchdringungen.

#### Vorteile

- Sehr gute Haftung
- Rasche Verarbeitung
- Alkalibeständig
- ETAG 005



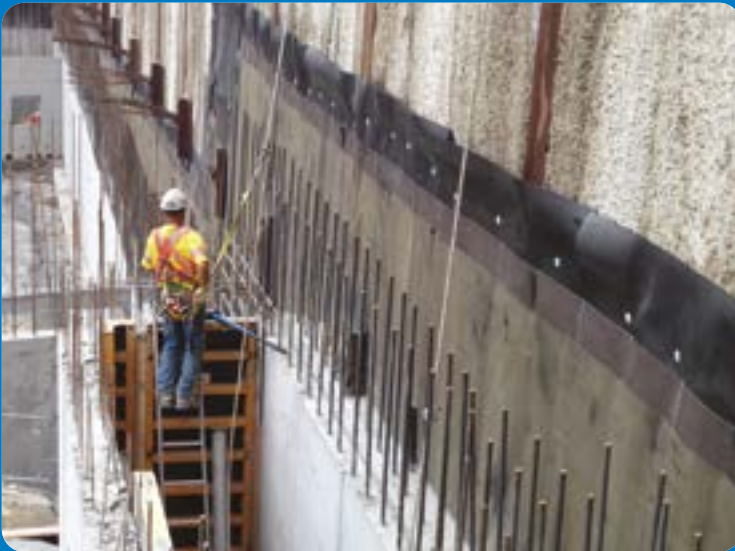
### SOPRADRAIN ISO 10 V


Drainagematte mit sehr hoher Druckfestigkeit.

#### Vorteile

- Reduziert den hydrostatischen Druck
- Wasserableitung zu Drainageleitung

## COLPHENE BSW



 SOPREMA AG  
Härdlistrasse 1-2, CH-8957 Spreitenbach

 +41 56 418 59 30

 [info@soprema.ch](mailto:info@soprema.ch)

Folgen Sie uns

