



Vantagens

- +** Elevado poder de penetração no suporte sem formar película superficial.
- +** Diminui a degradação do suporte, protegendo-o contra sujidades, ações da chuva e o aparecimento de eflorescências.
- +** Permeável ao vapor de água.
- +** Efeito pérola notável.
- +** Boa resistência à alcalinidade.
- +** Com aditivos especiais que previnem o aparecimento de fungos.
- +** Não produz brilho, pegajosidade ou amarelamento nas superfícies.



Descrição

Hidrofugante de origem aquosa incolor á base de polisiloxanos



Requisitos de aplicação em obra

- De acordo com as boas práticas de aplicação, todos os suportes devem apresentar-se: resistentes, limpos, estáveis, rugosos, planos, com um certo grau de absorção, humidade e perfeitamente endurecidos. As condições de aplicação e utilização poderão influenciar o comportamento do produto, pelo que será aconselhável realizar verificações e testes em cada situação específica.
- Antes de utilizar este produto, recomendamos que consulte as instruções de utilização.
- Os dados apresentados nesta documentação técnica foram obtidos em condições normais de laboratório e podem, por isso, variar em função da aplicação em obra e das condições ambientais específicas, que estão fora do nosso controlo.
- A marcação deste produto é efetuada de acordo com as disposições estabelecidas na **Ficha Técnica** e exclusivamente nas condições nela indicadas para a análise técnica e verificação contínua da regularidade do produto.
- A **SOPREMA** garante o perfeito desempenho dos seus produtos auxiliares nas situações indicadas.
- Materiais de outras marcas ou situações não descritas podem afetar as propriedades físicas e estéticas dos nossos produtos.



Campos de aplicação

- Hidrofugante superficial, líquido e incolor, formulado à base de resinas de polisiloxano em base aquosa.
- Especialmente concebido para o tratamento hidrorrepelente de superfícies verticais da maioria dos materiais utilizados na construção de obras civis, edifícios residenciais, industriais, etc.
- Devido ao seu baixo peso molecular e aos tipos de solventes utilizados, tem um elevado poder de penetração nos materiais mais utilizados na construção.
- Os seus processos de polimerização, que produzem efeitos hidrorrepelentes, mantêm inalterado o coeficiente de transmissão de vapor, permitindo a transpiração do suporte.

Deve ser aplicado em suportes de construção de origem mineral, tais como:

- Alvenarias tradicionais.
- Revestimentos monocamada, rebocos e estuques.
- Mármore, granitos e outras pedras naturais e/ou artificiais.
- Betão.
- Telhas.
- Fibrocimento.



Instruções de utilização

1 Recomendações prévias

Não diluir ou misturar com outros produtos.

As superfícies que não vão ser tratadas devem ser protegidas.

Temperatura de aplicação: +10 °C a +35 °C (medida no suporte).

Não aplicar quando houver risco de geada, tempo chuvoso ou humidade relativa elevada sobre o suporte.

Recomenda-se que seja testada uma pequena amostra antes do tratamento, devido a possíveis intensificações da cor inicial após o tratamento.

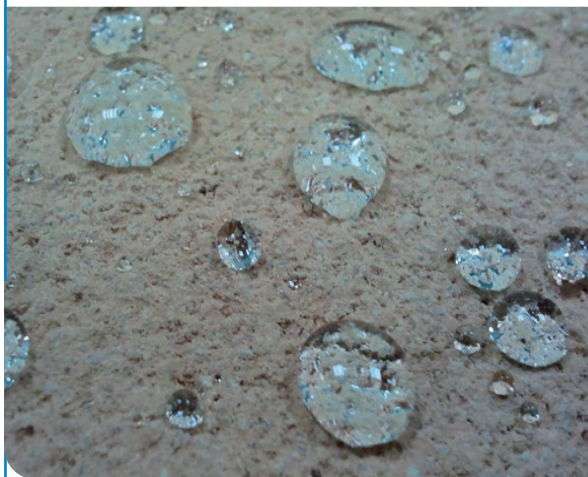
Em caso de dúvida, consultar o Departamento Técnico da Soprema.

2 Preparação do suporte

Todos os suportes devem ser: resistentes, limpos, estáveis, rugosos, planos, com um certo grau de absorção e perfeitamente endurecidos.

Devem ser eliminados os rebocos ou revestimentos mal aderidos e as fissuras ou fendas.

Se houver eflorescência de salitre, deve-se removê-la escovando a seco a superfície e tratar com **GECOL Desincrustante**, enxaguando posteriormente com água em abundância.





Instruções de utilização

Tipos e estados dos suportes:

A. Suporte reboco cimentício:

- Firme e limpo, com uma resistência ótima e tendo cumprido todos os requisitos de retração da argamassa.
- Em caso de projecção mecânica, molhar várias vezes após dois dias para evitar o processo de retração. Regularizar em todos os casos.

3 Aplicação

- Aplicar o **GECOL Hidrófugo** na superfície a tratar.
- Deve ser aplicado por impregnação até à saturação das superfícies.
- É realizada por pulverização mecânica a baixa pressão em cortina, rolo ou escovas de cerdas macia.

B. Suporte de betão:

- Firme e limpo, com uma resistência ótima e tendo cumprido todos os requisitos de retração do betão.
- Evitar qualquer sujidade superficial e/ou descofrantes, limpando mecanicamente ou lavando com **GECOL Desincrustante**. Enxaguar com água limpa e deixar secar.

- No caso de suportes muito absorventes, recomenda-se a aplicação de várias demãos, sendo a segunda aplicação efetuada logo após a aplicação da primeira demão (nunca deixar secar a demão anterior).



Limites de utilização

Não utilizar:

- Em suportes impregnados de água e superfícies submersas.
- Em metais, plásticos e outras superfícies não minerais.
- Sobre pinturas em mau estado ou tintas de têmpera.
- Em suportes com mais de 5% de humidade residual.
- Em locais onde a água possa ficar estagnada.
- Não aplicar em superfícies horizontais ou com uma inclinação inferior a 45°.



Limpeza

A limpeza de resíduos em ferramentas e superfícies revestidas é efetuada com água antes de o produto endurecer.



Dados de segurança

Recomendações

P102 Manter fora do alcance das crianças.

P103 Ler o rótulo antes de utilizar.

P280 Usar luvas / vestuário / óculos / máscara de proteção.

P303+P361+P353 EM CASO DE CONTACTO COM A PELE (ou cabelo):

Retirar imediatamente o vestuário contaminado. Enxaguar a pele com água ou tomar um duche.

P305 + P351 + P338 EM CASO DE CONTACTO COM OS OLHOS: Enxaguar abundantemente com água durante vários minutos. Retirar as lentes de contacto, se existirem e forem fáceis de retirar. Continuar a enxaguar.

P337 + P313 Se a irritação ocular persistir: consulte um médico.

P333 + P313 Em caso de irritação ou erupção cutânea: consultar um médico.

P501 Eliminar o conteúdo/recipiente de acordo com a legislação atual relativa ao tratamento de resíduos.

COV: directiva 2004/42 (II). Contenido de COV (p/p): N.D.

Advertência de perigo

H315 Provoca irritação cutânea.

H317 Pode provocar uma reação alérgica cutânea.

H318 Provoca lesões oculares graves.

H412 Nocivo para os organismos aquáticos com efeitos duradouros.



GHS07



GHS05



Dados técnicos

Consumo

0,090 – 0,150 l/m²
(uma camada, dependendo da absorção do suporte a ser hidrofugado).

Fornecimento

Embalagens de 1 e 5 litros

Cores: Incolor

Produto

Conteúdo: Dissolução de uma emulsão de polissiloxano

Densidade relativa: 1,00 +/- 0,05 kg/l

Sólidos em peso: 5 +/- 1%

Secagem: 15 – 30 minutos

Repintura: Imediata. Húmido sobre húmido

Armazenamento

24 meses a partir da data de fabrico, em embalagem fechada e protegida das intempéries