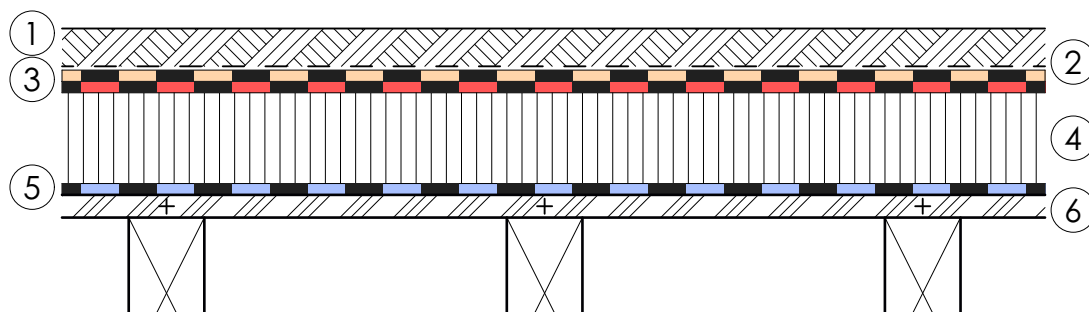


TETTO CON COPERTURA IN PIETRISCO TETTO CALDO SU ASSITO IN LEGNO

con pannelli in fibra minerale
praticabili ai fini del controllo e della manutenzione

①	Strato protettivo	50 mm ghiaia arrotondata	applicazione sfusa
②	Strato di protezione	SOPRATEx PP 200	applicazione sfusa; giunzioni sovrapposte di 10 cm
③	Impermeabilizzazione	due strati	
		SOPRALEN EP5 ard flam	saldatura su tutta la superficie; giunzioni sovrapposte di 10 cm
		SOPRALEN EGV3 flam Top	applicazione sfusa; giunzioni sovrapposte di 10 cm e saldate
④	Isolamento termico	SOPREMA ROC PRIMA	applicazione sfusa
⑤	Barriera al vapore	SOPRALEN PP-Combi	applicazione sfusa; giunzioni sovrapposte di 10 cm e saldate
⑥	Assito in legno	con pendenza 1.5%	con scanalatura e giunzione a pettine; avvitato nell'architrave



03/2021


SOPREMA AG

 Hårdlistrasse 1-2 • CH-8957 Spreitenbach • Telefon +41 (0)56 418 59 30 • Fax +41 (0)56 418 59 31
 Email info@soprema.ch • Internet www.soprema.ch