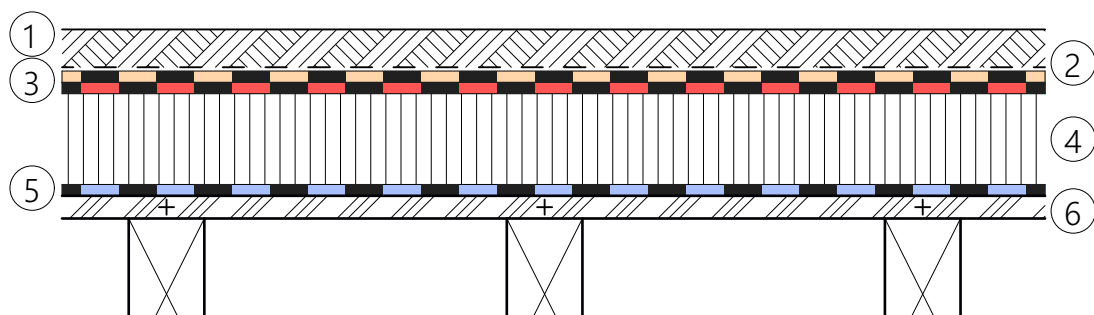


KIESDACH WARMDACH AUF HOLZSCHALUNG

mit expandierten Polystyrolplatten
zu Unterhalts- und Kontrollzwecken begehbar

①	Schutzschicht	50 mm Rundkies	lose aufgebracht
②	Schutzlage	SOPRATEx PP 200	lose verlegt; Stösse 10 cm überlappt
③	Abdichtung	zweilagig SOPRALEN EP5 ard flam SOPREMA VAPRO STIXX	vollflächig aufgeschweisst; Stösse 10 cm überlappt vollflächig aufgeklebt, Stösse 10 cm überlappt
④	Wärmedämmung	SOPREMA EPS	nach Verlegerichtlinien des Herstellers verlegen
⑤	Dampfbremse	SOPRAFIX HP DUO	lose verlegt; Stösse 10 cm überlappt und verschweisst
⑥	Holzschalung	mit Gefälle 1.5%	mit Nut und Kamm; in die Tragbalken verschraubt



08/2022



SOPREMA AG

Härdlistrasse 1-2 • CH-8957 Spreitenbach • Telefon +41 (0)56 418 59 30 • Fax +41 (0)56 418 59 31
Email info@soprema.ch • Internet www.soprema.ch