

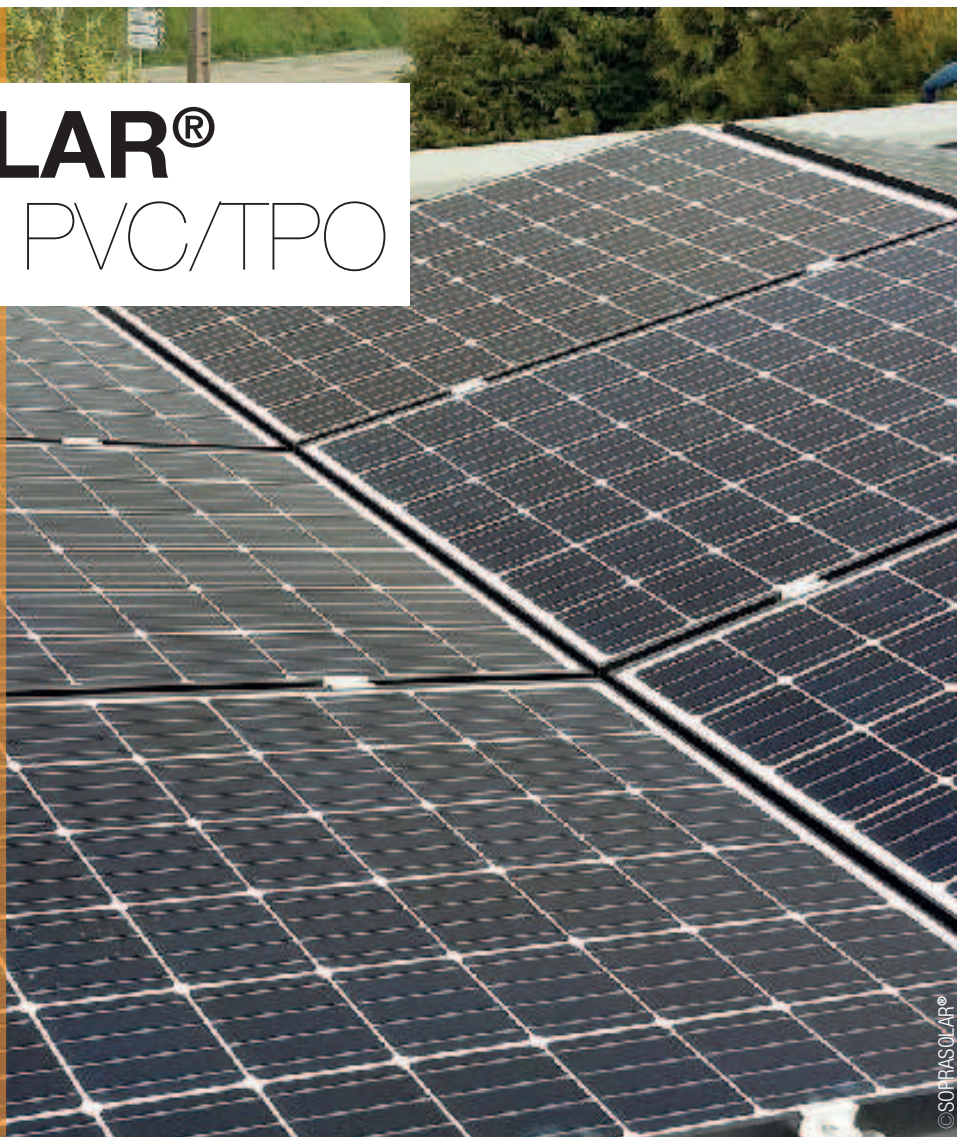
SOPRASOLAR®

FIX EVO TILT PVC/TPO

SOPRASOLAR® Fix Evo Tilt PVC/TPO est un procédé d'étanchéité photovoltaïque sans percement pour toiture terrasse avec mise en place de modules photovoltaïques inclinés (portrait ou paysage) sur un système de plots breveté avec rehausses intégrées.

Il permet l'intégration en toitures isolées et étanchées avec des complexes en PVC et TPO de la gamme Flagon de **SOPREMA**, sur bâtiments neufs ou existants. Il permet également l'intégration de modules photovoltaïques rigides sur un ensemble de plots polymères liaisonnés à un revêtement **d'étanchéité monocouche synthétique, sans avoir à perforer ce dernier et sans nécessité d'ajout de lestage afin de réaliser des installations productrices d'électricité renouvelable solaire.**

Les modules reposent sur un système de rehausses qui permettent d'apporter une inclinaison de 7 ou de 10° aux modules photovoltaïques.



LES +

- Étanchéité synthétique Flagon SR ou EPPR sous Avis Technique
- Epaisseur 18 et 20/10
- Sans percement de l'étanchéité au niveau des plots
- Maintenance facile
- Facile à mettre en œuvre et à entretenir
- Plots réglables en hauteur
- Garantie 20 ans du système (si pack complet selon préconisation SOPRASOLAR® et respect de l'entretien obligatoire)
- Sous E.T.N. (Enquête de Technique Nouvelle)
- Sans pont thermique

FICHE TECHNIQUE

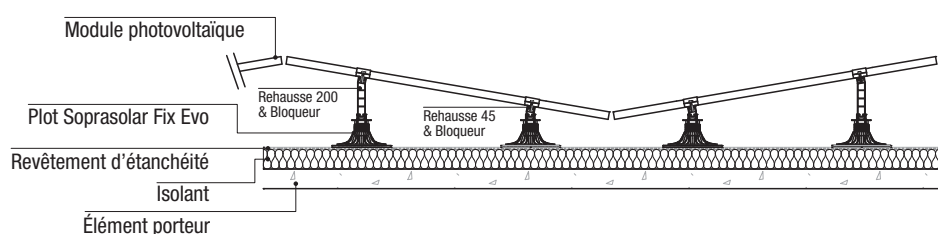
SOPRASOLAR® Fix Evo Tilt PVC/TPO

est destiné aux toitures-terrasses inaccessibles :

- Sur éléments porteurs en maçonnerie et béton cellulaire
- Sur tôle d'acier nervurée
- Sur bois et panneaux dérivés du bois

- En neuf comme en rénovation à pente nulle ou supérieure (maximum 10 %)
- Poids du complexe : environ 14 kg/m² (hors isolant et membranes d'étanchéité)

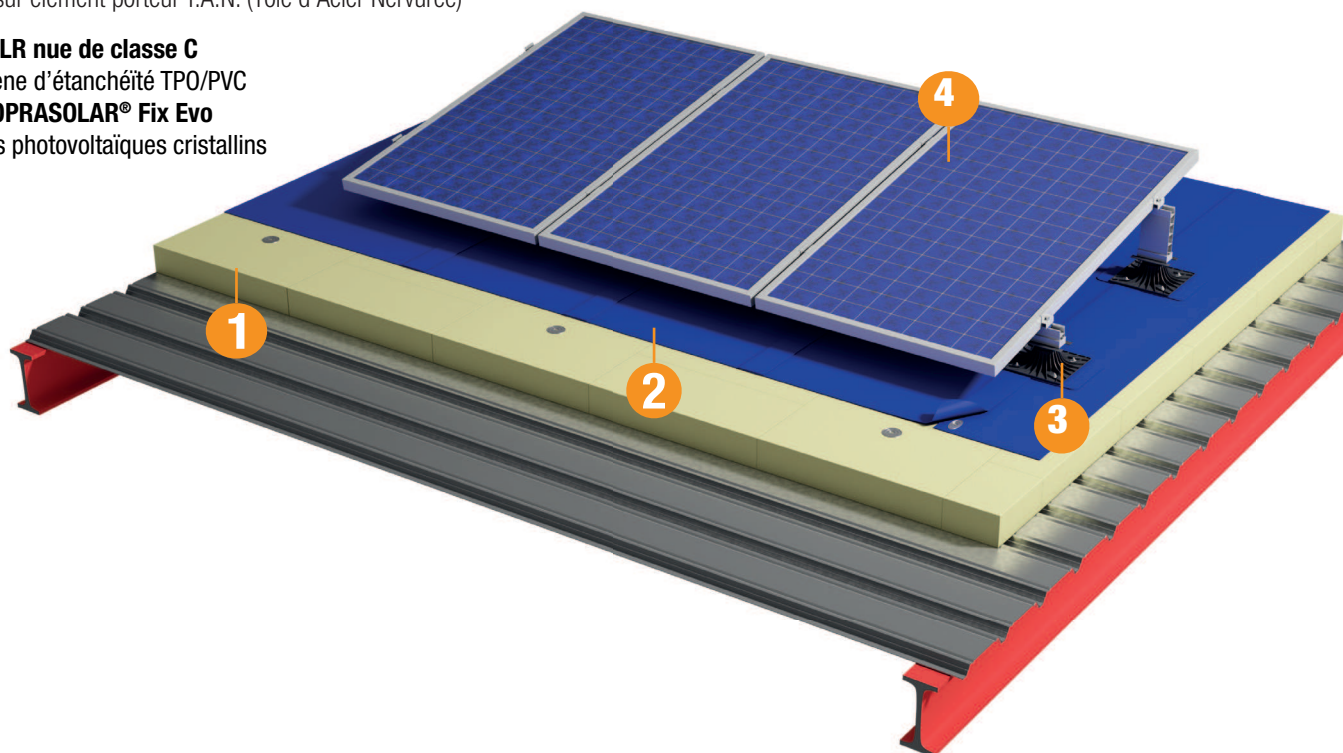
COUPE 2D SOPRASOLAR® FIX EVO TILT



PROCÉDÉ SOPRASOLAR® FIX EVO TILT PVC/TPO

Exemple : sur élément porteur T.A.N. (Tôle d'Acier Nervurée)

1. Isolant LR nue de classe C
2. Membrane d'étanchéité TPO/PVC
3. Plots SOPRASOLAR® Fix Evo
4. Modules photovoltaïques cristallins



E.T.N.

Garantie
20 ANS

F.D.E.S.



53

L'INSTALLATION DU COMPLEXE CONSISTE EN 3 OPÉRATIONS SIMPLES DE MISE EN ŒUVRE

- Mise en œuvre d'un complexe d'étanchéité sous Avis Technique, de la gamme **SOPREMA**, conformément aux exigences du marché ;
- Mise en place des consoles selon le plan d'implantation des modules réalisé par **SOPRASOLAR®**, par soudage des plastrons sur le revêtement d'étanchéité sélectionné ;
- Intégration du chemin de câble et pose des modules par un système de fixation par étrier.

MISE EN ŒUVRE PROCÉDÉ SOPRASOLAR® FIX EVO TILT PVC/TPO



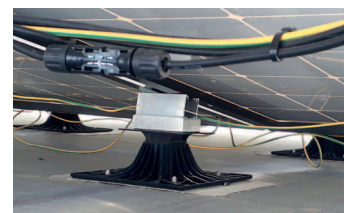
1- Soudure d'un côté du plastron sur 3cm de large minimum par thermosoudure sur une étanchéité FLAGON® SR ou FLAGON® EPPR.



2- Soudure de l'autre côté du plastron sur 3cm de large minimum.



3- Vérification de la qualité des soudures à l'aide du testeur après refroidissement



4- Pose des modules, des étriers et raccordement électrique à l'avancement.