

TECSOUND® TUBE S

BAJANTES
SILENCIOSOS

TECSOUND® TUBE S es un complejo insonorizante especialmente diseñado para el aislamiento acústico al ruido de bajantes en edificación.



Reducción del ruido de bajantes de 13 a 15 dBA

*Ensayo laboratorio nº 26065008-2, a partir de la norma EN 14366.

LOS +

- › Elevado aislamiento acústico al ruido de bajantes, así como de las vibraciones.
- › Mejor aislamiento acústico que otras soluciones basadas en membranas acústicas bituminosas, gracias a la mayor elasticidad de la lámina Tecsound®.
- › Bajo espesor para aplicaciones de rehabilitación y en paso de forjados.
- › No agrieta ni rompe a bajas temperaturas.
- › Alta resistencia al envejecimiento.
- › Elevada flexibilidad, fácil de adaptar a codos y bifurcaciones.
- › Fácil y rápido de instalar gracias a sus dimensiones y a las bandas autoadhesivas integradas para posicionamiento y solape.
- › Fácil de cortar.
- › Clasificación VOC A+.



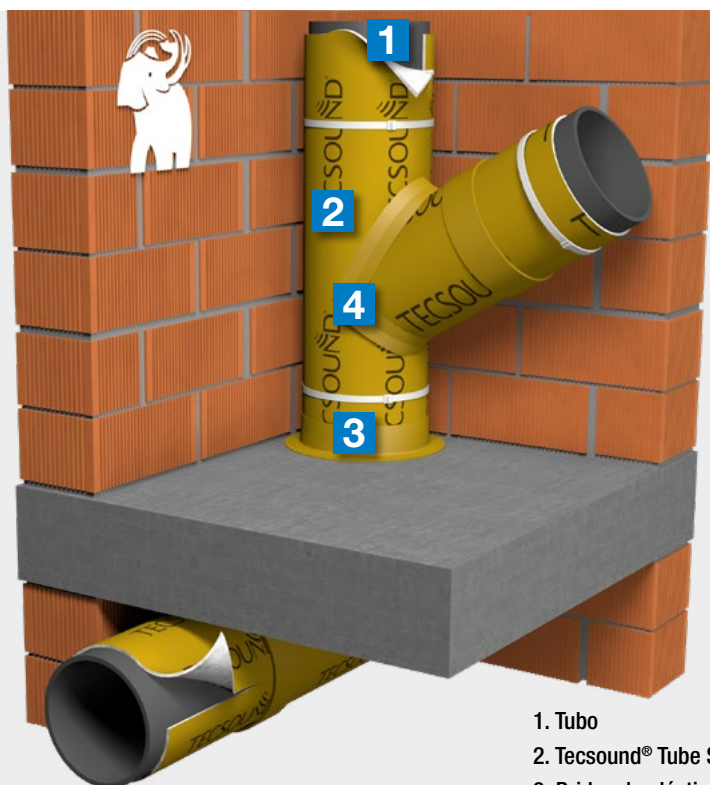
Espesor: 4.75 mm.
Gramaje: 3.75 kg/m²
Presentación: rollo de 8 m x 0,4 m
paletizado vertical

APLICACIÓN

- Aislamiento al ruido aéreo de bajantes en edificación.
- Reducción del nivel de vibraciones y de su transmisión estructural de bajantes en edificación.

NORMATIVA

- En conformidad con la norma CTE-DB-HR, UNE EN ISO 14366.
- Sistema de Calidad de acuerdo a la ISO: 9001.
- Sistema de gestión medio ambiental de acuerdo a la ISO:14001.



1. Tubo
2. Tecsound® Tube S
3. Bridas de plástico
4. Tecsound® S50 Band 50

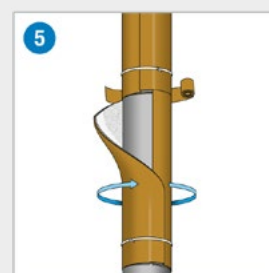
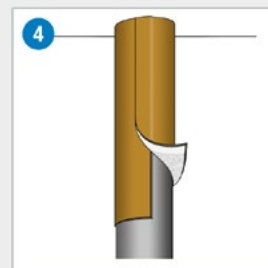
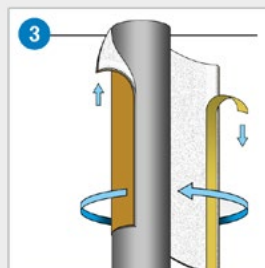
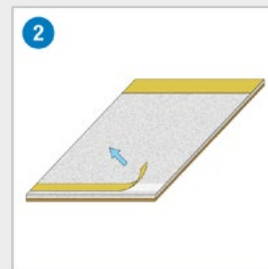
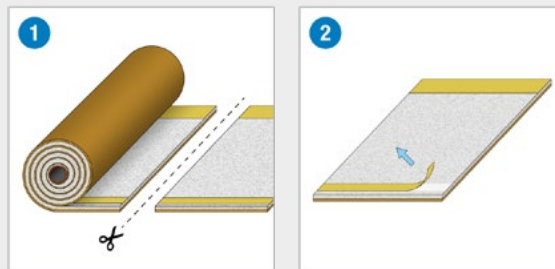
PUESTA EN OBRA

SOPORTE:

- Admite su aplicación tanto en bajantes de PVC como de fibrocemento, así como en tubos metálicos.

COLOCACIÓN:

1. Cortar el rollo a la longitud que se desee.
2. Retirar el plástico de la banda autoadhesiva más estrecha.
3. Presentar el producto al tubo y presionar en toda la longitud para asegurar la adherencia. Retirar el plástico de la banda autoadhesiva de solape y envolver el bajante.
4. Cerrar el solape, presionando para asegurar la adherencia y sellado.
5. Repetir la operación, sellando las juntas horizontales con Tecsound S50 Band 50.



PRECAUCIONES

- Comprobar que el soporte está libre de elementos punzantes que puedan dañar la lámina.
- Comprobar que las juntas están correctamente selladas y que no hay aberturas, ya que pequeñas aberturas pueden reducir el nivel de aislamiento acústico que se desea alcanzar.

PRESENTACIÓN Y ALMACENAMIENTO

Producto	Definición	Gramaje Kg/m ²	Espesor mm	UNIDAD DE VENTA: ROLLO	
				Rollo	ml/rollo
TECSOUND® TUBE S	Complejo insonorizante formado por lámina TECSOUND® y geotextil de poliéster	3,75	4,75	8 m x 0,4 m	8

ACCESORIO



TECSOUND® S50 BAND 50

CARACTERÍSTICAS TÉCNICAS

CARACTERÍSTICAS	MÉTODO DE ENSAYO	TECSOUND® TUBE	UNIDAD
Densidad (lámina Tecsound®)	-	2.010	Kg/m ³
Resistencia a la tracción	NT-67	> 30	N/50mm
Plegabilidad	EN 1109	-20	°C
Desgarro al clavo	EN 12310-1	153-235	N/50 mm
Factor de resistencia al vapor de agua	UNE-EN 1931 met B	$\mu \geq 1806$	-
Dureza Shore A	NT 74	30 \pm 10	
Clasificación VOC (emisión partículas volátiles)	CEN/TS 16516, ISO 16000-3/-6/-9/-11	A+	

VALORES ACÚSTICOS

CARACTERÍSTICAS	FLUJO DE AGUA	MÉTODO DE ENSAYO	VALOR	UNIDAD
Aislamiento acústico – pérdida por inserción (IL) ⁽¹⁾	1 l/s	UNE-EN 14366	15	dBA
	2 l/s		14	
	4 l/s		13	
Aislamiento acústico – pérdida por inserción (IL) ⁽²⁾	1 l/s		15	dBA
	2 l/s		13	
	4 l/s		13	
Aislamiento acústico – pérdida por inserción (IL) ⁽³⁾	1 l/s		11	dBA
	2 l/s		11	
	4 l/s		10	

(1) Bajante vertical - Ref. de ensayo CSTB n° 26065008-2

(2) Bajante vertical con doble desviación (2 x codo 45°) - Ref. de ensayo CSTB n° AC19-26083263-4

(3) Bajante horizontal con una desviación (2 x codo 45°) - Ref. de ensayo CSTB n° AC19-26083263-1

El grupo SOPREMA a vuestro servicio

¿Queréis un interlocutor comercial?

Contactad con nuestro Servicio de Asistencia
al Cliente - Tel. : (+ 34) 93 635 14 00

¿Tenéis consultas técnicas sobre la puesta en obra de nuestros productos?

Contactad con nuestro Servicio de Atención
Técnica - Tel. : (+34) 671 097 362
(+34) 936 351 432

Toda la información disponible
en nuestra web:

[www. soprema.es](http://www.soprema.es)



www.soprema.es



SOPREMA IBERIA, S.L.U.
C/ Ferro, 7 - Pol. Ind. Can Pelegrí
08755 Castellbisbal - Barcelona (Spain)