



SOPREMA à votre service

Vous recherchez un interlocuteur commercial ?

Contactez le pôle commercial :

Nord de la France - Tél. : **01 47 30 19 19**

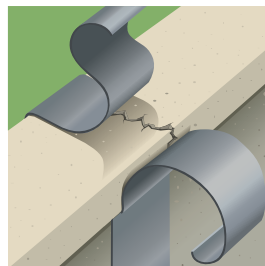
Sud de la France - Tél. : **04 90 82 52 46**

Vous avez des questions techniques sur la mise en oeuvre de nos produits ?

Contactez le pôle technique :

France - Tél. : **04 90 82 79 66**

Retrouvez toutes les informations sur www.soprema.fr



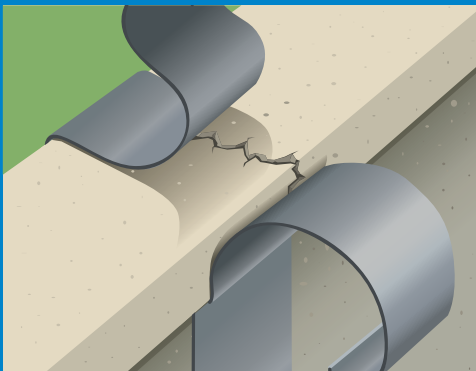
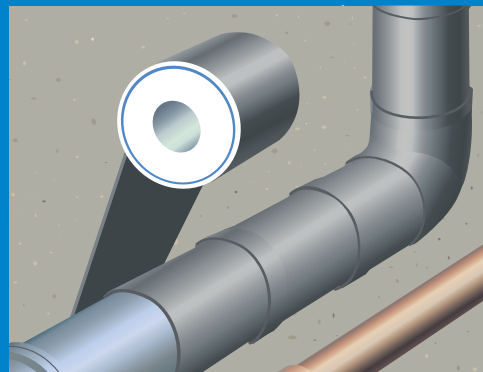
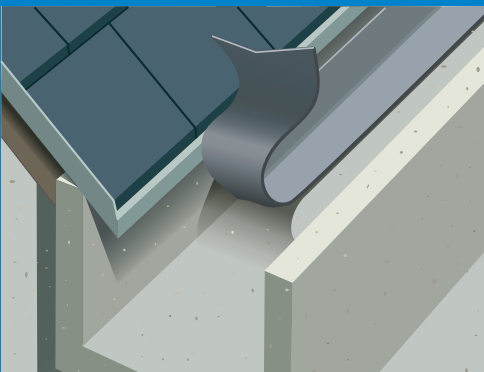
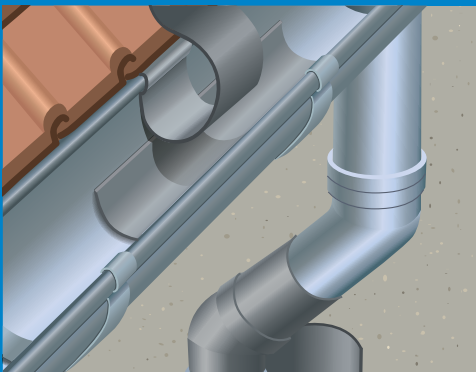
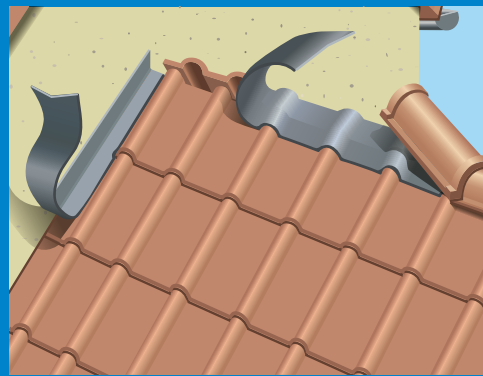
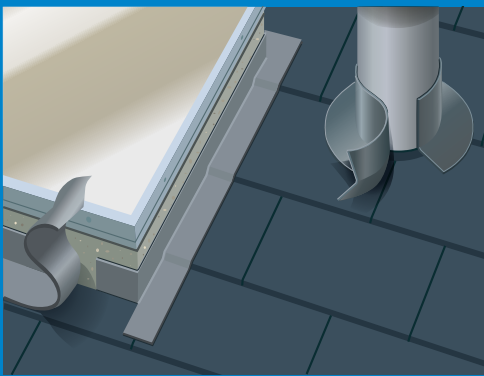
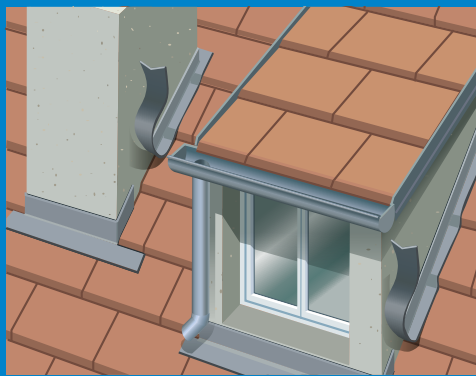
SOPREMA

GRUPE

14 rue de Saint-Nazaire - CS 60121
67025 STRASBOURG Cedex - France
Tél. : 03 88 79 84 00 - Fax : 03 88 79 84 01
e-mail : contact@soprema.fr - www.soprema.fr

Agissez pour
le recyclage des
papiers avec
SOPREMA SAS
et Ecofolio.





détails d'étanchéité
haute résistance à la déchirure
bandes d'étanchéité
autoadhésives
travaux de réparation

soprasolin®

SOPREMA
GROUPE



Soprasolin® est une bande d'étanchéité autoadhésive à haute résistance à la déchirure. Elle permet de réaliser divers travaux de détails d'étanchéité, de réparation, de pontage et de calorifugeage...

soprasolin®

bandes
d'étanchéité

Nombreux domaines d'application

Soprasolin® se pose facilement sur la plupart des supports : bois, métal, béton, fibres-ciment, zinc, PVC rigide.

Il est parfaitement adapté aux travaux de détails d'étanchéité tels que pénétrations, ventilations, événements, lanterneaux, chéneaux, souches de cheminées, protection d'isolation...

Soprasolin® permet également la réparation de tuiles, d'ardoises, de gouttières, de fissures de mur ou d'étanchéité de verrière.

Il est aussi couramment utilisé pour des travaux de calorifugeage, de pontage de panneaux, de châssis, d'appuis de fenêtres et en faîtage.



DE NOMBREUX AVANTAGES

- **Très résistant à la déchirure** et au poinçonnement grâce à son armature renforcée.
- **Étanche** : la bande **Soprasolin®** est enduite de bitume élastomère qui empêche le passage de l'eau ou de l'humidité.
- **Autocollant** : pouvoir tackant optimal.
- **Simple à mettre en œuvre** : **Soprasolin®** adhère sur la plupart des matériaux même à basse température par simple marouflage. Sur les supports irréguliers ou poreux, l'utilisation au préalable d'un primaire **Élastocol® 600** ou **Aquadère® Stick** est conseillée.
- **Souple** : **Soprasolin®** est un produit élastomère ; il reste flexible et épouse parfaitement les formes du support en évitant tout risque de fluage.
- **Esthétique** : disponible en gris clair, gris foncé ou couleur tuile, **Soprasolin®** assure une excellente finition sans plis lors de l'application.
- **Durable** : la feuille d'aluminium en surface protège le bitume des effets vieillissants des rayons ultra-violet et des agressions atmosphériques.



une bande d'étanchéité vraiment indéchirable !

CARACTÉRISTIQUES

Liant	Bitume élastomère « high tack »
Épaisseur	1 mm
Masse surfacique	1 kg/m ²
Face supérieure	Film PE laminé, croisé et contrecollé sur une feuille d'aluminium (laquée pour coloris gris foncé, tuile et blanc)
Face inférieure	Bitume autocollant et film siliconé détachable
Élongation à la déchirure	Longitudinale : 170 % Transversale : 160 %

CONDITIONNEMENT

Largeur*	Longueur	Rouleaux/carton	Cartons/palette
----------	----------	-----------------	-----------------

Soprasolin® (gris clair, gris foncé, tuile)

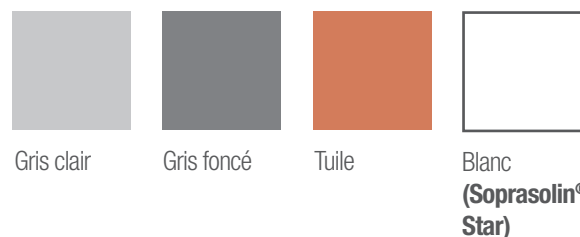
5 cm	10 m	16	80
10 cm	10 m	8	80
15 cm	10 m	8	48
20 cm	10 m	4	80
30 cm	10 m	4	48

Soprasolin® Star (blanc)

10 cm	10 m	8	80
20 cm	10 m	4	80

*Également disponible en 1 m de large

COLORIS



MISE EN ŒUVRE ET RECOMMANDATIONS PRÉALABLES

- Éviter de poser **Soprasolin®** quand la température est inférieure à + 5 °C. Si nécessaire, par temps froid, réchauffer le support à l'aide d'un chalumeau (ou à défaut d'un sèche-cheveux ou décapeur thermique) et stocker les produits dans un local chauffé.
 - Le support doit être sec et exempt de poussière. Les supports poreux ou irréguliers seront enduits d'un primaire **Élastocol® 600** ou **Aquadère® Stick** (0,4 à 0,8 l/m², séchage 1 heure).
1. Dérouler, positionner et couper le rouleau à la dimension.
 2. Décoller sur quelques centimètres la feuille siliconée.
 3. Appliquer l'amorce ainsi formée sur le support.
 4. Retirer complètement la feuille siliconée, coller et bien presser ou maroufler à l'aide d'un chiffon.