

Scheda tecnica N° WPSIT0515.b

Annulla e sostituisce WPSIT0515.a

DESCRIZIONE

FLAGON WALKWAY PVC SUPERGRIP è una membrana termoplastica realizzata in PVC.

Questa membrana è facilmente applicabile sui differenti tipi di copertura.

FLAGON WALKWAY PVC SUPERGRIP protegge le membrane sintetiche sulle coperture dai danni provocati da calpestio necessario o cadute accidentali di strumenti.

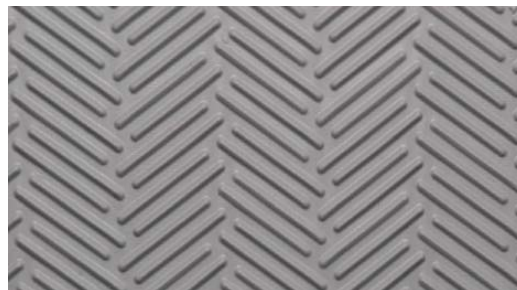
AREA DI UTILIZZO

ROOFING

- Strato di protezione per percorsi pedonali su coperture realizzate con materiale sintetico a vista in PVC

CARATTERISTICHE

- Superficie in rilievo a spina di pesce
- Capacità di saldatura eccellente
- Resistente al punzonamento



CARATTERISTICHE

		FLAGON WALKWAY PVC SUPERGRIP	Metodo di prova
Spessore	(mm)	3,9 (± 0,025)	ASTM D 412
Resistenza alla lacerazione	(kN/m)	43,8	ASTM D 624
Allungamento	(%)	200	ASTM D 412
Stabilità dimensionale (2 ore a 70°C)	(%)	0 (± 0,5)	ASTM D 1204
Invecchiamento accelerato	(kj/m ²)	10080	ASTM G 155
Pendulum Test (Resistenza allo scivolo)		84/46	BS 7976-2 104/40.2
Rampa test (antiscivolo)		R9	DIN 51130 R10
Classe di reazione al fuoco		E	EN 13501

STANDARD DI PRODUZIONE

Spessore	3,9 mm	
Larghezza	0,76 m	
Lunghezza	15 m	
Peso per rotolo	56,7 kg	
Colore	GRIGIO	

MARCHIO CE

Le membrane FLAGON WALKWAY PVC SUPERGRIP non sono soggette a marchiatura CE poiché utilizzate come membrane accessorie, campo di applicazione per il quale non esiste una specifica norma armonizzata europea.

Il manto per la sua formulazione NON è soggetto agli obblighi del Regolamento CLP (CE) n° 1272/2008 e UE n° 487/2013 e s.m.i sulle sostanze pericolose. Nel caso in cui il prodotto debba essere smaltito come rifiuto, si consiglia l'invio in discarica autorizzata o in un inceneritore dotato di camera di postcombustione e lavaggio dei fumi.

I dati indicati nella presente scheda, all'esclusione di quelli richiesti dalla marchiatura CE, non sono tassativi e SOPREMA srl può, senza particolare segnalazione, modificarli. SOPREMA srl si riserva il diritto di apportare in ogni momento e senza preavviso modifiche di qualsivoglia natura, nonché di cessarne la produzione.

SOPREMA srl si riserva il diritto, in base all'evoluzione delle conoscenze e delle tecniche, di modificare senza preavviso la composizione e le condizioni di impiego dei suoi materiali e, di conseguenza, i relativi prezzi. Un ordine, pertanto, verrà ritenuto accettato unicamente alle condizioni e alle specifiche tecniche in vigore il giorno della sua ricezione.