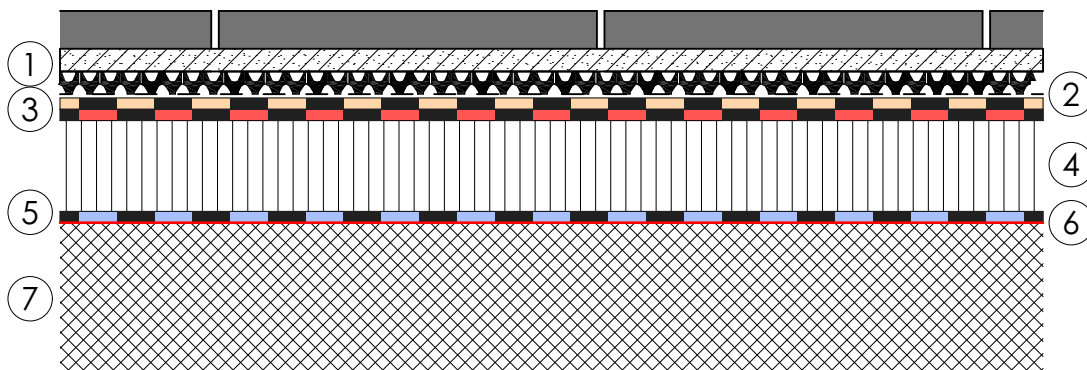


RIVESTIMENTO PRATICABILE TETTO CALDO SU CALCESTRUZZO

con lastre in PIR
praticabile

- | | | | |
|---|------------------------------------|---|--|
| ① | Strato di utilizzo | Pannelli in cemento
su pietrisco da 30 mm | applicazione sfusa |
| ② | Strato di protezione/
Drenaggio | SOPRADRAIN TP o 1E1 | applicazione sfusa |
| ③ | Impermeabilizzazione | due strati
SOPRALEN EP5 ard flam

SOPRALEN EGV3 flam Top | saldatura su tutta la superficie;
giunzioni sovrapposte di 10 cm
applicazione sfusa; giunzioni
sovrapposte di 10 cm e saldate |
| ④ | Isolamento termico | SOPREMA PIR
(rivestimento in alluminio o
velo minerale) | applicare in base alle direttive di posa
del produttore |
| ⑤ | Barriera al vapore | SOPRAVAP EVA 35 flam | saldatura su tutta la superficie;
giunzioni sovrapposte di 10 cm |
| ⑥ | Imprimatura | SOPRADERE Quick | applicazione con rullo |
| ⑦ | Copertura in
calcestruzzo | talosciato; pendenza 1.5% | |



03/2021


SOPREMA AG

 Härdlistrasse 1-2 • CH-8957 Spreitenbach • Telefon +41 (0)56 418 59 30 • Fax +41 (0)56 418 59 31
 Email info@soprema.ch • Internet www.soprema.ch