



# SOPRASAFE ANCHOR PRO-FX

## Höhensicherungssysteme

# Einführung, Planung, Einbau

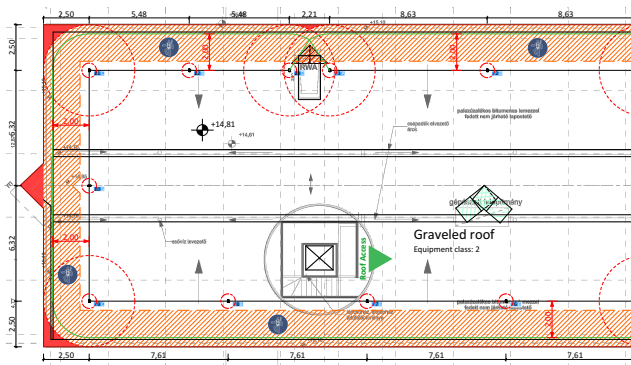


## Produktbeschreibung

SOPRASAFE ANCHOR - PRO-FX ist ein Höhensicherungssystem für Flachdächer mit Stahlbeton-, Holz- oder Stahl-Trapezblech-Unterkonstruktion, bis zu einer Dachneigung von 10° (17%). Das System kann von 1+1 Personen genutzt werden. Wenn als Seilsystem installiert ermöglicht es eine freie Bewegung entlang des Edelstahlseils und ohne Umhängen auch über die Pfosten hinweg. Geprüft nach EN 795:2012 und CEN/TS 16415:2013.

## Rechtsgrundlagen

Für alle in der Höhe arbeitenden Personen muss eine sichere Arbeitsumgebung gewährleistet werden, u.a. müssen sie vor dem Abstürzen geschützt werden. Diesen Schutz während der Arbeitsverrichtung hat der Arbeitgeber und/oder der Gebäudeeigentümer, -betreiber zu gewährleisten. Diese Sicherheitsanforderung müssen auch die Architekten bei der Planung berücksichtigen. Alle SOPRASAFE ANCHOR - PRO-FX Systeme entsprechen den neuesten bezüglichen EU-Normen.

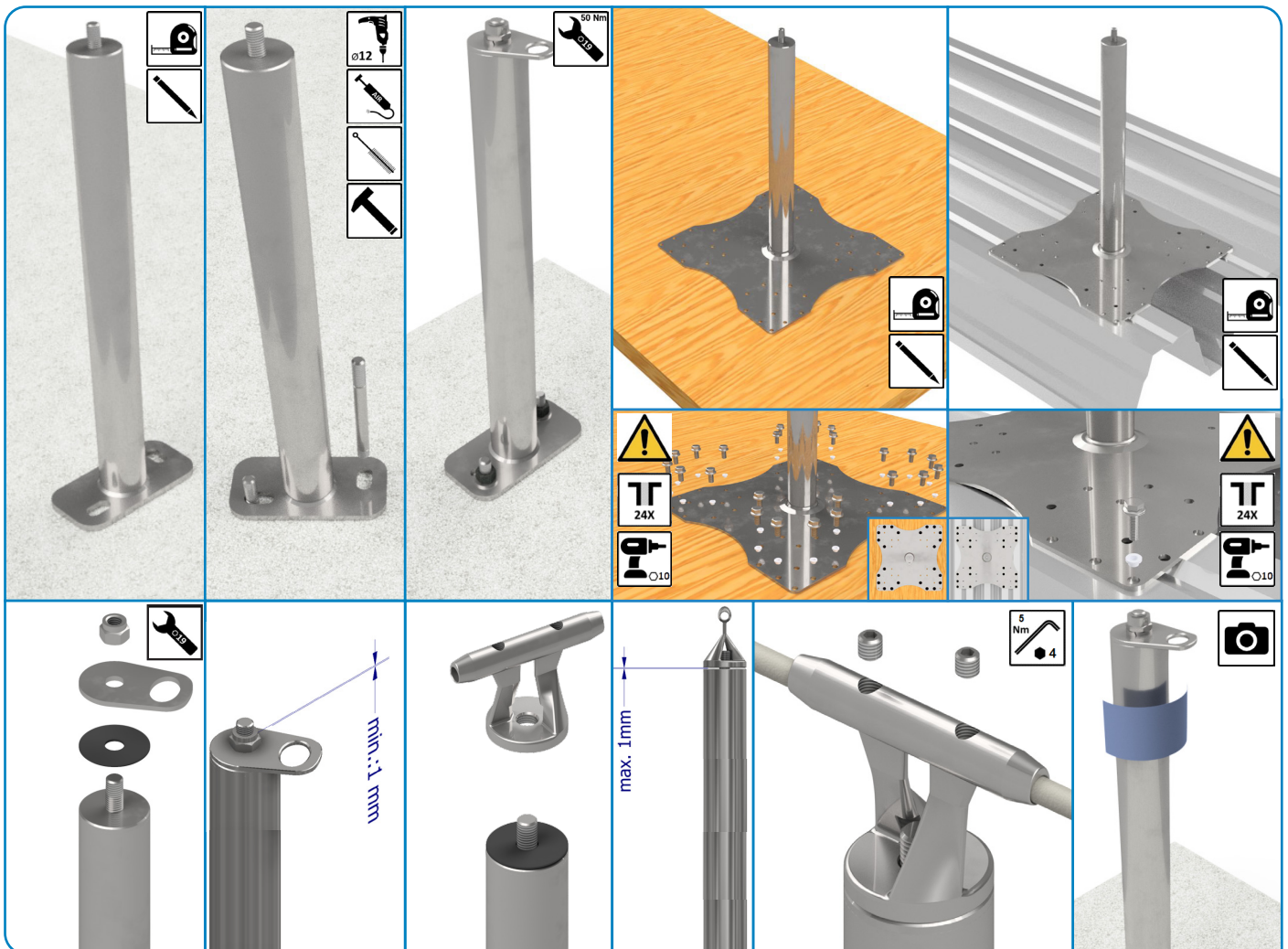


## Grundprinzipien der Planung

Die erforderlichen Materialien und den Montageplan für die SOPRASAFE ANCHOR - PRO-FX Systeme liefert das Planungsteam der Soprema AG. Bei der Planung müssen auf alle Fälle die Nutzungsanforderung, Eigenschaften des Gebäudes und die lokalen Gegebenheiten berücksichtigt werden. Wenn bei der Montage vom Montageplan abgewichen wird, muss die Abweichung in jedem Fall abgesprochen und dokumentiert werden.

## Wichtige Daten für die Planung

- Dachplan mit allen Höhenangaben der diversen Dachflächen, einschliesslich aller Ebenen (Dächer, Terrassen, Erdgeschoss, Brüstungen, Aufbauten)
- Ansichten und Schnittzeichnungen mit Angabe der Höhenunterschiede
- Dachneigung
- Platzierung von Aufbauten oder Elementen auf der Dachfläche, auch bei späterer Montage
- Schichtaufbau des Daches
- Einreichung der Unterlagen im dwg-Format, falls nicht vorhanden als pdf-Format
- Projektdetails (Land, Adresse, Projektname, usw.)



## TECHNISCHE DATEN

Standardhöhe	cm	50
Grundplatten-Abmessung	cm	C: 7,5 × 15 W/T: 37,5 × 37,5
Pfosten-Durchmesser	cm	C: 4,8 W/T: 5
Material	–	Edelstahl
Maximale Anzahl der Nutzer	Personen	1+1
Maximale Dachneigung	°; %	10 ; 17
Gewicht (bei Standardhöhe)	kg/Pfosten	C: 2,25 W/T: 5,05
Empfohlener Abstand zur Dachkante	m	2,5

Alle Abmessungen sind nominal



[www.system-documentation.com/soprema](http://www.system-documentation.com/soprema)



### Systemdokumentation

Die SOPRASAFE ANCHOR - PRO-FX Systemdokumentation ist massgebend bei der Installation des Systems.

## Vorteile, Komponenten



### Massiv

Aufgrund der massiven Konstruktion und des hochwertigen korrosionsbeständigen Edelstahlpfostens ist SOPRASAFE ANCHOR - PRO-FX ein langjähriger Partner in Sachen Sicherheit

### Thermostop

Hervorragende Wärmedämmleistung, integrierte Thermostop-Grundplatte und Mineralwollfüllung zur Reduzierung von Wärmebrücken

### Vielseitig

Auch für den Einsatz mit temporärem Leitseil als horizontales Seilsicherungssystem geeignet



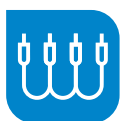
### Bewegungsfreiheit

Einbau als horizontales Seilsicherungssystem, durchgehende freie Bewegung entlang der Dachkante



### Leichte und schnelle Installation

Nur zwei Befestigungsschrauben für jeden Pfosten und ovale Befestigungslöcher zur Ausrichtung während der Installation\*



### Universell

Auch für den Einsatz mit temporärem Leitseil als horizontales Seilsicherungssystem geeignet



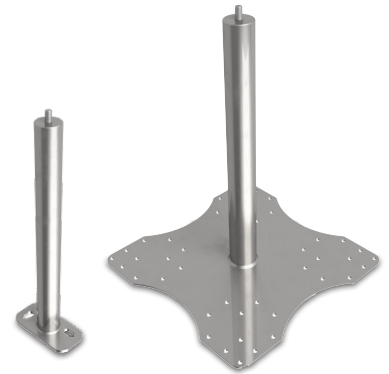
### Flexibilität

Identische Pfosten für verschiedene Dachkonstruktionen (Holz oder Stahl-Trapezblech) und diverse Pfostenhöhen bis 80 cm zur Anpassung an die Dämmstoffstärke

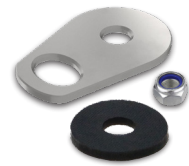
\* nur bei SOPRASAFE ANCHOR - PRO-FX PFOSTEN-C

**SOPRASAFE ANCHOR - PRO-FX PFOSTEN-C UND PFOSTEN-W/T**

Der PFOSTEN-C wird bei Stahlbeton Untergrund, der PFOSTEN-W/T wird bei Montageuntergründen aus Holzplatten, Vollholz oder Stahl-Trapezblech eingebaut. Die Pfosten sind universelle Tragelemente, sind aus Edelstahl A4 gefertigt und werden als Einzelanschlagpunkte sowie auch bei Seilsystemen eingesetzt.

**SOPRASAFE ANCHOR - PRO-AC - UNICO ELEMENT**

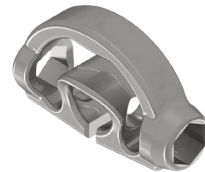
Universell einsetzbares Anschluss Element, es kann zur Erstellung eines 360° drehbaren Einzelanschlagpunktes verwendet werden. Ebenso dient das UNICO ELEMENT bei einem Seilsystem als Anfang- und Endhalter einer Seilstrecke sowie auch als Anschlusspunkt einer T-Verbindung. Ein temporäres Leitseil kann ebenfalls an das UNICO ELEMENT angeschlossen werden.

**SOPRASAFE ANCHOR - PRO-AC - KOPF ELEMENT FÜR SEILSYSTEM**

Dieses KOPF ELEMENT dient zur Fixierung des Edelstahlseils, es kann ohne Hilfe von Montagewerkzeug auf das BASIS ELEMENT montiert werden. Für den Einsatz bei Eck-Positionen wird das identische KOPFELEMENT in Winkel halbierender Stellung eingebaut.

**SOPRASAFE ANCHOR - PRO-AC - SEILGLEITER T2**

Fest verbauter Seilgleiter, er ist das bewegliche Verbindungsglied zwischen dem SOPRASAFE ANCHOR - PRO-GR (E) System und der mit einer PSA angesellten Person.

**SOPRASAFE ANCHOR - PRO-AC - EDELSTAHLSEIL A4 - Ø 8 mm**

Hochwertiges Tragseil aus Edelstahl, es verbindet die einzelnen Pfosten zu einem mit dem Seilgleiter frei überfahrbaren System.

**SOPRASAFE ANCHOR - PRO-AC - KAUSCHE A4 - 8 mm**

Dient zum Schutz des EDELSTAHLSEIL A4 - 8 mm bei der Erstellung eines Seilauges.

**SOPRASAFE ANCHOR - PRO-AC - SEILKLEMME**

Dieses aus Aluminium gefräste Bauteil wird zur sicheren Fixierung des Seilendes verwendet.

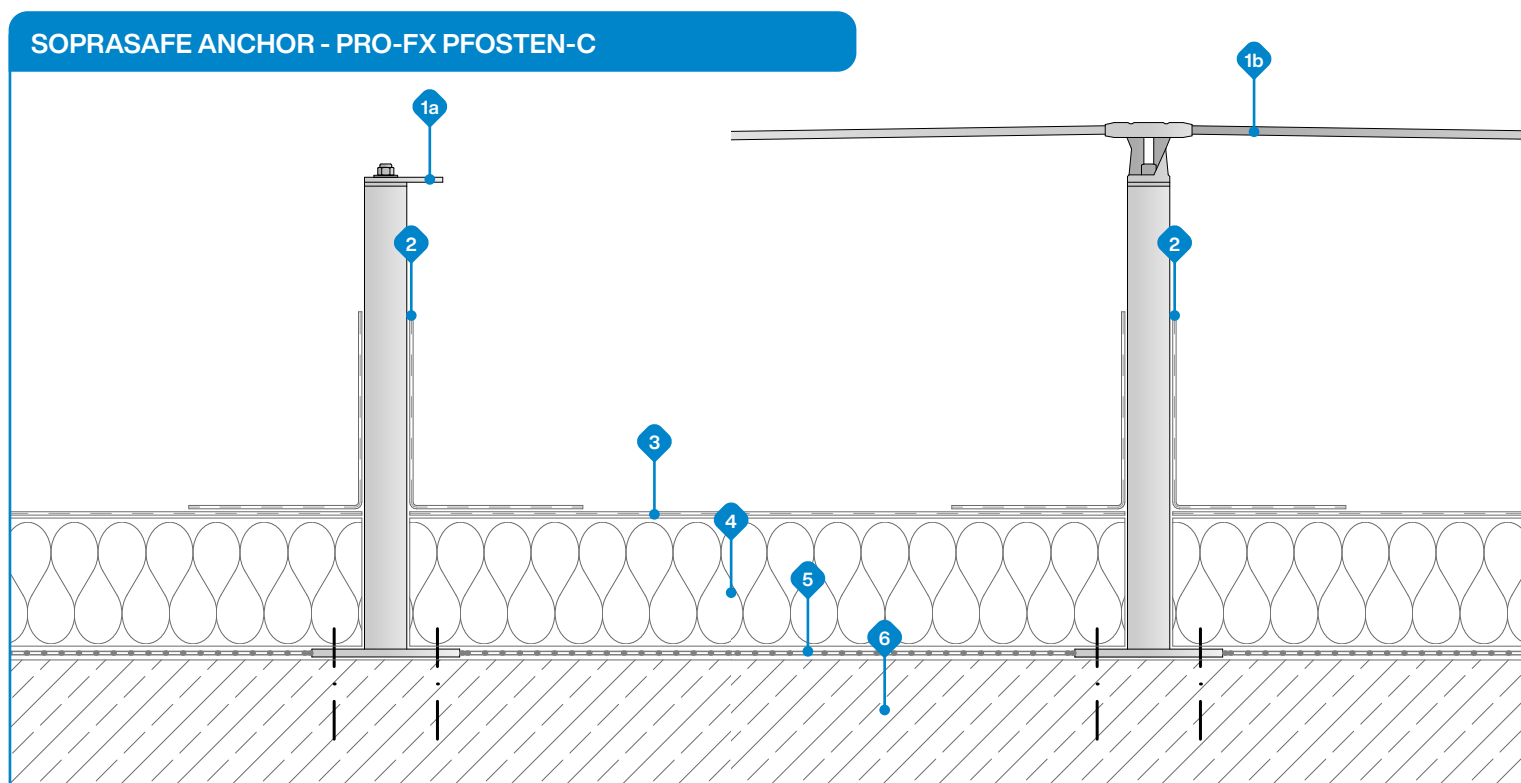
**SOPRASAFE ANCHOR - PRO-AC - SEILSPANNER A4 - M12\*\***

Der optionale Seilspanner dient zur Einstellung der Seilspannung im System, bzw. ermöglicht eine Verlängerung des Seilsystems.



\*\* Optional

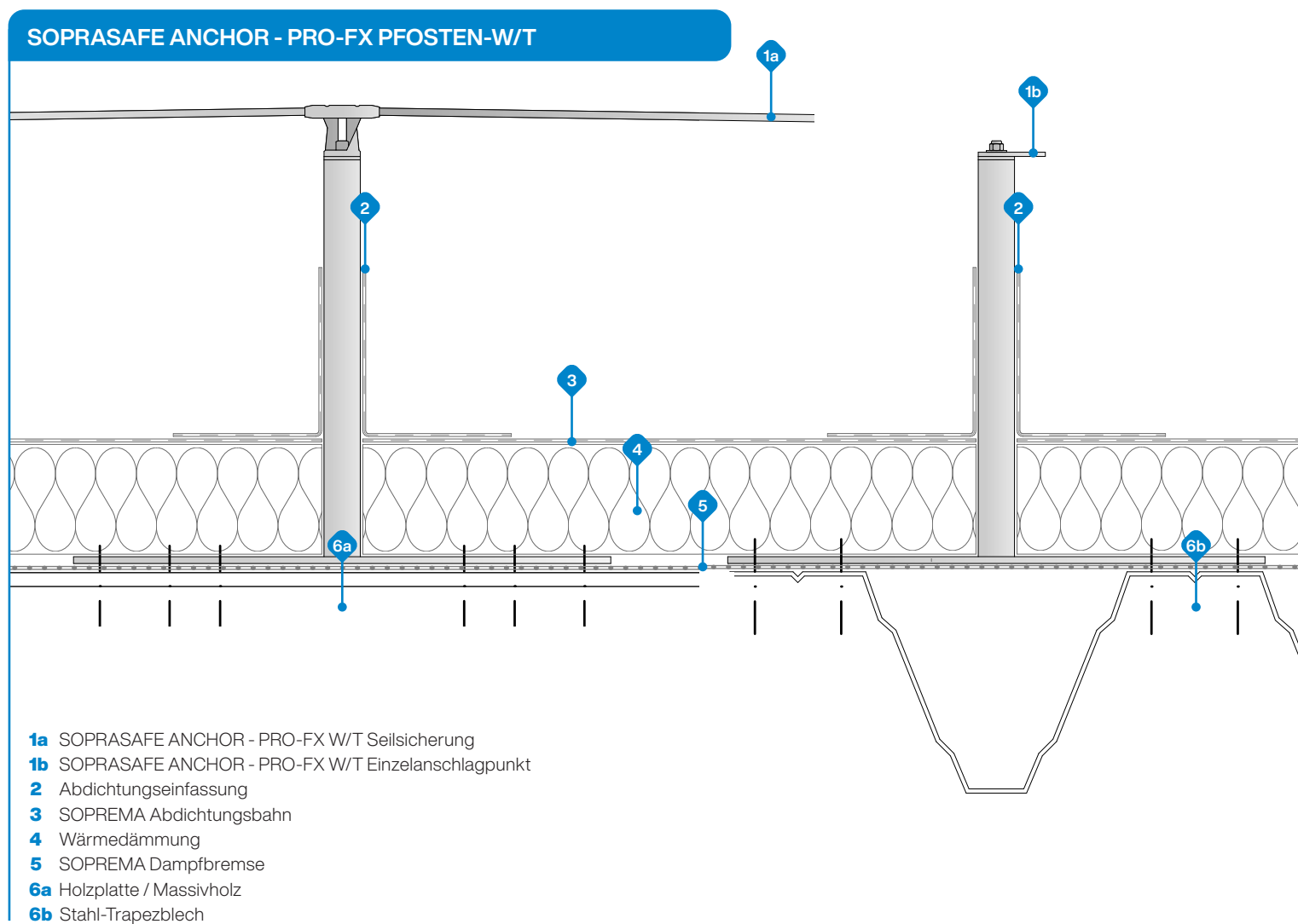
# Schichtaufbau, Ausschreibungstext, Downloads



- 1a** SOPRASAFE ANCHOR - PRO-FX C Einzelanschlagpunkt
- 1b** SOPRASAFE ANCHOR - PRO-FX C Seilsicherung
- 2** Abdichtungseinfassung
- 3** SOPREMA Abdichtungsbahn
- 4** Wärmedämmung
- 5** SOPREMA Dampfbremse
- 6** Stahlbetondecke

## Ausschreibungstext

SOPRASAFE ANCHOR - PRO-FX PFOSTEN-C Edelstahl-Anschlagpunkt zertifiziert nach EN 795:2012 Typ "A/C" und CEN/TS 16415:2013 für 1+1 Personen, mit stabilisierendem Aussenrohr und innenliegendem Energieabsorber, zur Montage auf Betonkonstruktionen (C20/25 - C55/60); Standardpfostenhöhe 50 cm, Sonderhöhen von 20 bis 80 cm; Durchmesser des Ankerpfosten: 48,3 mm. Einbaufertig nach genehmigtem Ausführungsplan, nach den technischen Bauvorschriften und nach Herstellerangaben geliefert, mit den empfohlenen Befestigungselementen an der Dachkonstruktion befestigt und mit vorgefertigten Abdichtungseinfassungen (D50 mm) abgedichtet. Die Dachkonstruktion muss von einem Statiker auf die einwirkenden Kräfte geprüft werden!



## Ausschreibungstext


SOPRASAFE ANCHOR - PRO-FX PFOSTEN-W/T Edelstahl-Anschlagpunkt für den universellen Einsatz (für Holz- oder Stahl-Trapezblechkonstruktion) zertifiziert nach EN 795:2012 Typ "A/C" und CEN/TS 16415:2013, für 1+1 Personen, mit stabilisierendem Aussenrohr und innenliegendem Energieabsorber, zur Montage auf Holzkonstruktion (mind. 22 mm OSB3, Massivholz, Mehrschichtplatte) oder zur Montage auf Stahl-Trapezblech (mind. 0,75 mm Dick; S280); Standardpfostenhöhe 50 cm, Sonderhöhen von 20 bis 80 cm; Durchmesser des Ankerpfostens: 50 mm. Einbaufertig nach genehmigtem Ausführungsplan, nach den technischen Bauvorschriften und nach Herstellerangaben geliefert, mit den empfohlenen Befestigungselementen an der Dachkonstruktion befestigt und mit vorgefertigten Abdichtungseinfassungen (D50 mm) abgedichtet. Die Dachkonstruktion muss von einem Statiker hinsichtlich der einwirkenden Kräfte geprüft werden!

## Downloads

Auf der Soprema AG Homepage finden Sie die aktuellste technische Dokumentation der SOPRASAFE ANCHOR - PRO-FX Produkte, die betreffende Fachliteratur und einschlägige Dokumente sowie die Montageanleitung. Es wird empfohlen, vor der Montage der SOPRASAFE ANCHOR - PRO-FX Systeme die Montageanleitung zu studieren. Wenn die tatsächliche Umsetzung vom Montageplan abweicht, hat der Hersteller/Konstrukteur keinerlei Verantwortung.

## SOPRASAFE ANCHOR PRO-FX



 SOPREMA AG  
Härdlistrasse 1-2, CH-8957 Spreitenbach

 +41 56 418 59 30

 [info@soprema.ch](mailto:info@soprema.ch)

Folgen Sie uns

