

DRAINI VERTICAL BTM

Las cazoletas DRAINI VERTICAL BTM PEHD permiten una conexión entre el desagüe y la impermeabilización con láminas bituminosas totalmente.

Compuesta por un flanco o base flexible de lámina elastómera SBS y tubo de PEHD ensamblados mediante sistema de sellado patentado

VENTAJAS

- Dúctil
- Elemento preformado que permite una rápida y segura instalación
- La base compuesta por lámina bituminosa garantiza la continuidad de la impermeabilización.
- Estanca
- Absorbe los movimientos de la cubierta
- El tubo tiene la superficie rizada en la parte superior para ajustarse mejor al tubo de desagüe asegurando la estanqueidad, lo que cierra herméticamente la salida de agua en caso de atasco



APLICACIÓN

- **DRAINI VERTICAL BTM PEHD** desagüe simple para cubiertas o terrazas impermeabilizadas con membranas bituminosas de la gama SOPREMA
- **DRAINI VERTICAL BTM PEHD** es para uso exterior y desagüe vertical únicamente.

NORMATIVA

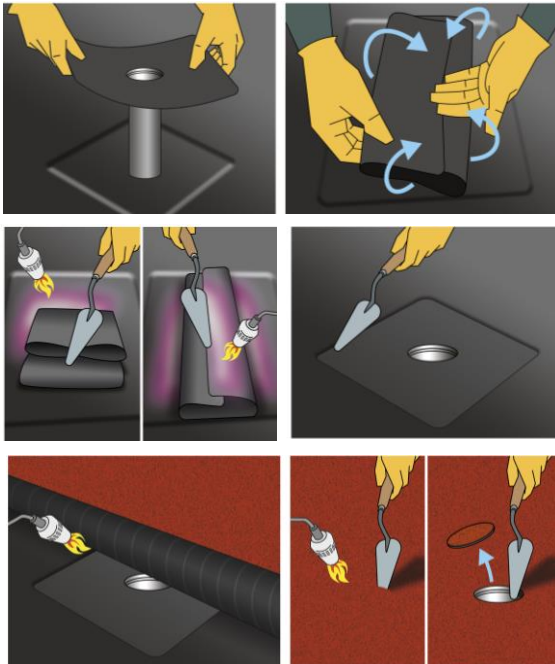
- Sistema de Calidad de acuerdo a la ISO:9001
- Sistema de gestión medio ambiental de acuerdo a la ISO:14001

IMPERMEABILIZACIÓN BITUMINOSA- AUXILIARES

SOPREMA se reserva el derecho a modificar los datos referidos sin previo aviso y deniega cualquier responsabilidad en el caso de anomalías producidas por el uso indebido del producto. Los valores reflejados en la ficha técnica corresponden a los valores medios de los ensayos realizados en nuestro laboratorio.

PUESTA EN OBRA

- Previa a la instalación de la cazoleta en el soporte de la cubierta, se aplica la imprimación **EMUFAL** o **SOPRADÈRE**.
- En impermeabilizaciones bicapa adherido al soporte, **DRAINI VERTICAL BTM PEHD** se instala a fuego entre las dos capas.
- Cuando el sistema bicapa va flotante respecto al soporte se instala a fuego a primera capa de impermeabilización en un área de 50x50 cm alrededor del agujero.
- En impermeabilizaciones monocapa **DRAINI VERTICAL BTM PEHD** se instala directamente al soporte.
- Se sitúa la cazoleta insertándola en el agujero.
- Se doblan las alas del flanco de la cazoleta según la figura
- Se da fuego a la cazoleta y al soporte y con la ayuda de un paletín ir desdoblado y colocando el flanco en su lugar. Se aplica fuego hasta obtener una rebaba y se sella con el paletín
- Colocar a fuego la membrana superior en sobre la cazoleta
- Una vez la membrana se ha enfriado, cortar la membrana que ha quedado encima del agujero para dejar el desagüe libre y sellar con fuego y refinar con el paletín.
- Por último colocar el paragravillas o morrión.



- En soportes de chapa grecada o tableros de madera **DRAINI VERTICAL BTM PEHD** se instala fijando mecánicamente el flanco usando 4 fijaciones cubiertas posteriormente por un refuerzo de 15 x 15 cm aprox.

PRECAUCIONES

Salud, seguridad y medio ambiente:

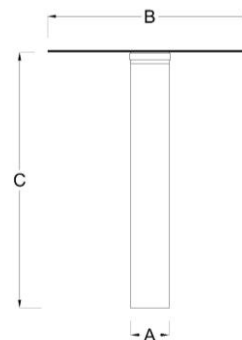
- No contiene componentes que representen un peligro. Cumple con los requisitos en materia de higiene, seguridad y medio ambiente.

Trazabilidad

- La trazabilidad del producto está asegurada por un código de producción en el paquete

PRESENTACIÓN Y ALMACENAMIENTO

DRAINI VERTICAL BTM PEHD			
Tipo (A)	Dimensiones		Presentación
	B	C	
Ø 75 mm	390	60	Caja de 22 un
Ø 90 mm	390	60	Caja de 22 un
Ø 110 mm	480	60	Caja de 17 un
Ø 125 mm	480	60	Caja de 15 un
Almacenamiento	Almacenar en su empaque original y protegido de la intemperie y la variación de temperaturas. Dependiendo de las condiciones de almacenamiento los tubos pueden presentar marcas blancas de corrosión las cuales no afectan su funcionalidad.		



CARACTERÍSTICAS

DRAINI VERTICAL BTM PEHD	
Flanco / base	Membrana bituminosa elastómera SBS Armadura: poliéster no tejido (250 g/m ²) Espesor nominal: 2,5 mm Acabado: film termofusible en ambas caras
Tubo	PEHD

IMPERMEABILIZACIÓN BITUMINOSA- AUXILIARES

SOPREMA se reserva el derecho a modificar los datos referidos sin previo aviso y deniega cualquier responsabilidad en el caso de anomalías producidas por el uso indebido del producto. Los valores reflejados en la ficha técnica corresponden a los valores medios de los ensayos realizados en nuestro laboratorio.

PRODUCTOS AUXILIARES

Los **PARAGRAVILLAS** y **MORRIONES** han sido concebidos para proteger los desagües de hojas, papeles, etc., así como del canto rodado en las cubiertas que tengan este tipo de acabado.

VENTAJAS

- Resistencia a la intemperie.
- Excelente acoplamiento.
- Fácil colocación.
- Fáciles de registrar.

APLICACIÓN

- **Paragravillas Sombrero:**
 - Para protección de desagües de terrazas transitables y no transitables.
 - Anclada por simple presión a la membrana autoprottegida o a la terminación.
 - Especial para cubierta con grava.



- **Paragravillas de Zinc:**
 - Para protección de desagües de terrazas transitables y no transitables.
 - Anclada por simple presión a la membrana autoprottegida o a la terminación.



- **Morrión Universal:**
 - Para protección de desagües de terrazas transitables y no transitables.
 - Anclado por simple presión a la membrana autoprottegida o a la terminación.



PRODUCTO	Tipo	PRESENTACIÓN
PARAGRAVILLAS SOMBRERO	Hasta \varnothing 140 mm	Caja de 25 unidades
PARAGRAVILLAS ZINC	Adaptable de \varnothing 60 a 120 mm	Caja de 25 unidades
MORRIÓN UNIVERSAL	Adaptable de \varnothing 60 a 120 mm	Caja de 25 unidades



IMPERMEABILIZACIÓN BITUMINOSA- AUXILIARES

SOPREMA se reserva el derecho a modificar los datos referidos sin previo aviso y deniega cualquier responsabilidad en el caso de anomalías producidas por el uso indebido del producto. Los valores reflejados en la ficha técnica corresponden a los valores medios de los ensayos realizados en nuestro laboratorio.