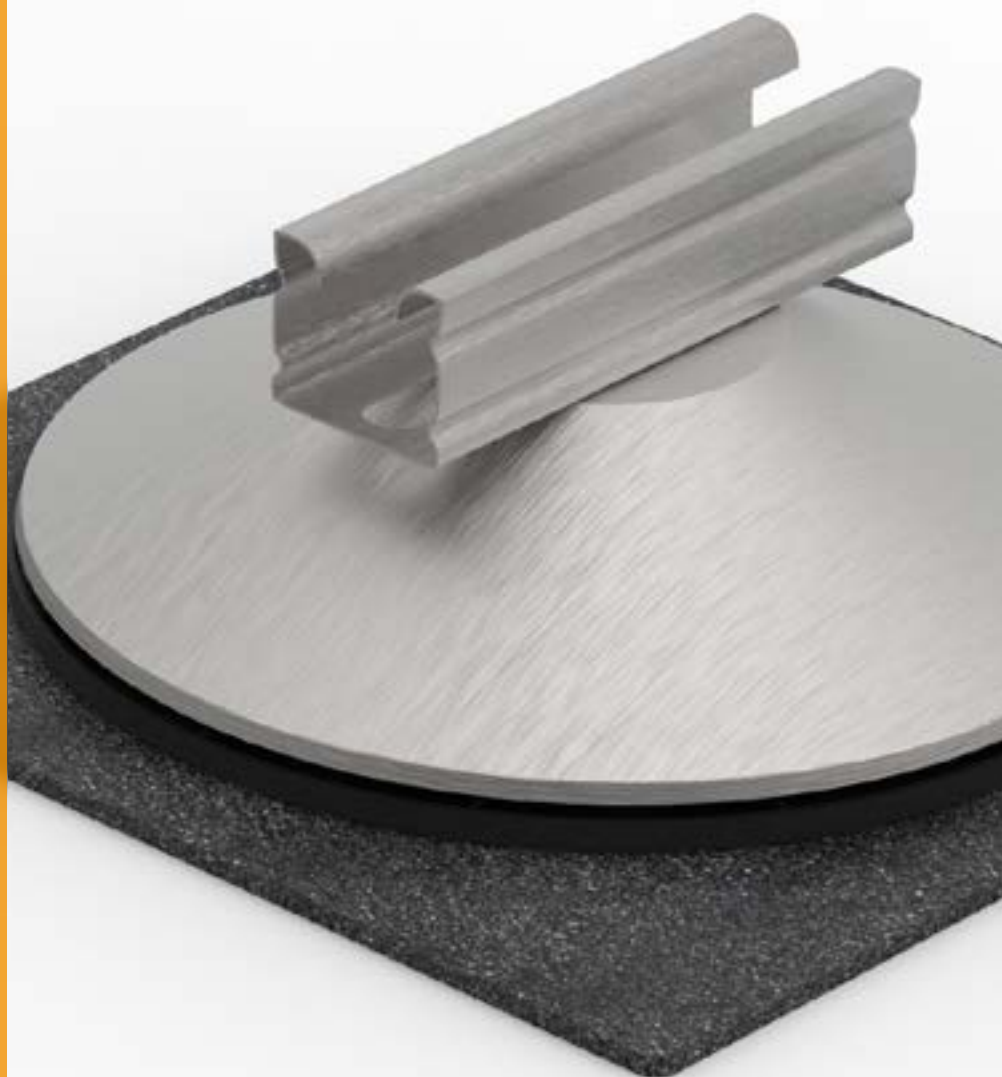


SOPRASOLAR



GESTION
DE L'ÉNERGIE
SOLAIRE

GUIDE DÉCISION

SOPRASOLAR® THERM

SOPREMA
GROUPE

SOPRASOLAR® THERM

Soprasolar® Therm est un complexe d'étanchéité composé de :

- Plots réglables fixés à un plastron assemblés industriellement, soudés en plein sur le support ;
- Une structure métallique support de capteur « plan » ;
- Un ou plusieurs capteurs solaires thermiques dit « plan », destinés à produire de l'eau chaude sanitaire.

Ce complexe a été spécialement développé pour la mise en œuvre sans percement de l'étanchéité de capteurs plans avec une inclinaison sur une étanchéité monocouche ou bicouche bitumineuse, sous Avis Technique. Soprasolar® Therm ne nécessite pas de relevés d'étanchéité au droit des plots limitant les risques de sinistre.



LES +

- Étanchéité monocouche ou bicouche haute performance de la gamme **SOPREMA** sous Avis Technique ;
- Pose sur isolant classe C et supérieur ;
- Résistance au poinçonnement I4 selon classement FIT ;
- Pente admissible de 0 % à 10 % ;
- Non percement de l'étanchéité ;
- Pas de relevés d'étanchéité au droit des plots ;
- Maintenance aisée ;
- Sans lestage ;
- Rendement solaire optimisé ;
- Mise hors d'eau du bâtiment non conditionnée par la mise en œuvre des supports de capteur ;
- Pas de découpe de l'isolant ;
- Plots réglables ;
- Rapidité de mise en œuvre ;
- Sans pont thermique.

FICHE TECHNIQUE

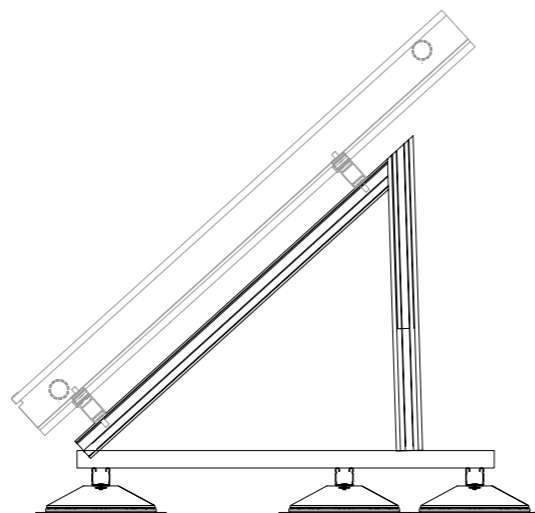
Grâce à sa facilité de mise en œuvre et l'absence de ponts thermiques sur les supports, le **Soprasolar® Therm** est une solution idéale pour les projets de bâtiment à forte performance énergétique type BBC, BePos et pour les projets d'autoconsommation.

Soprasolar® Therm est destiné aux toitures-terrasses inaccessibles :

- Sur éléments porteurs en maçonnerie ;
- En neuf comme en rénovation à pente nulle ou supérieure (limitée à 10 %) ;

- Sur étanchéité adhérente ou semi-indépendante ou fixé mécaniquement **SOPREMA** sous Avis Technique ;
- Plot protégé des UV ;
- Fixation sans percement par soudure en plein ;
- Sur isolant de classe C et supérieur ;
- Capteur plan entre 2 m² et 3 m² ;
- Poids du complexe : environ 30 kg/m² (hors isolant et membranes d'étanchéité).

COUPE 2D SOPRASOLAR® FIX THERM

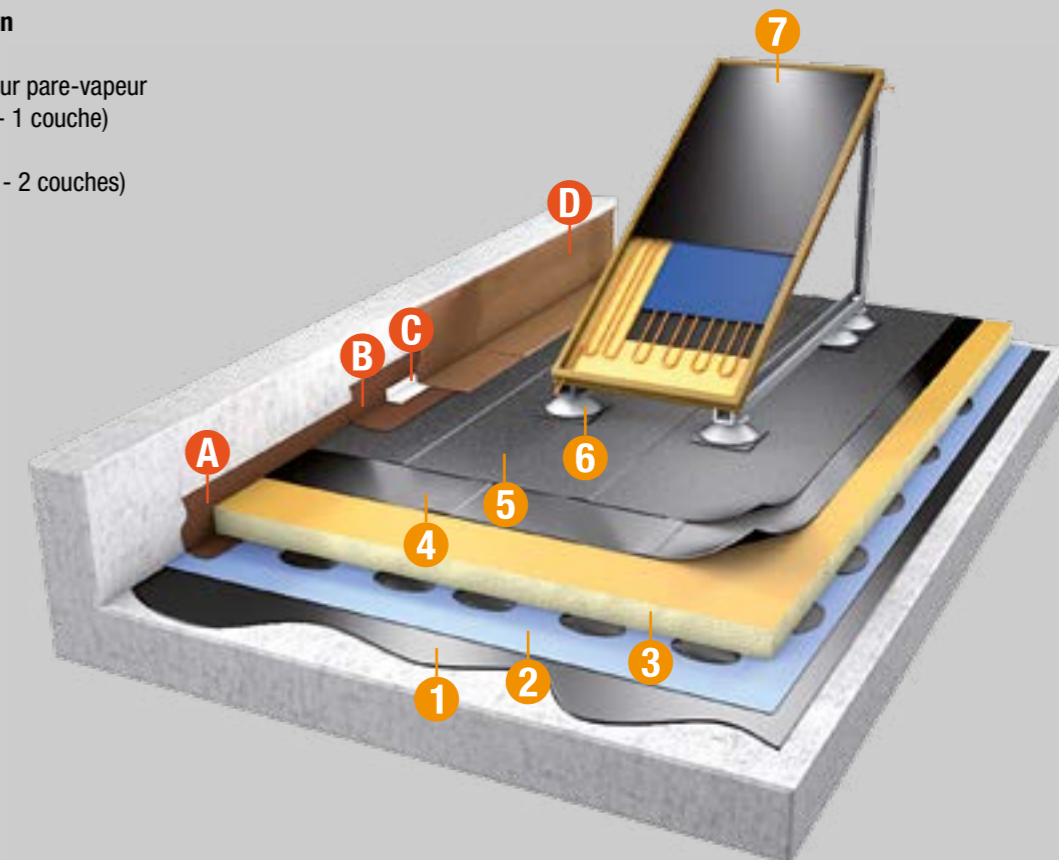


PROCÉDÉ SOPRASOLAR® THERM

Exemple : sur élément porteur en maçonnerie.

1. Aquadère®
2. Élastovap
3. Isolant polyuréthane collé par Sopracolle® 300 N
4. Soprastick® SI
5. Sopralène® Flam 180 AR
6. Plots Soprasolar® Therm
7. Capteur solaire thermique plan

- A. Équerre en Alsan® Flashing® sur pare-vapeur
- B. Alsan® Flashing® (1^{ère} couche - 1 couche)
- C. Alsan® Voile Flashing®
- D. Alsan® Flashing® (2^{ème} couche - 2 couches)



Garantie
20 ANS

MISE EN ŒUVRE PROCÉDÉ SOPRASOLAR® THERM



1- Mise en œuvre de l'étanchéité **SOPREMA** sous AT sur isolant de classe C minimum.



2- Mise en œuvre des plots par soudage en plein à la flamme.



3- Pose des rails ou de la structure triangulaire.



4- Pose des capteurs solaires thermiques.



5- Raccordement plomberie et mise en œuvre des accessoires à l'avancement.



SOPRASOLAR® à votre service

Vous êtes intéressé par le système **SOPRASOLAR® THERM** ?

Nos équipes vous accompagnent dans votre projet :

étude, formation, et accompagnement sur le chantier, assistance technique, ...

Nous sommes à vos côtés pour amener l'énergie sur vos toitures !

Tél. : +33 (0)1 46 88 01 80

Email : contact@soprasolar.com

Retrouvez toutes les informations liées au **SOPRASOLAR® THERM** sur www.soprasolar.com

RETROUVEZ-NOUS SUR LES RÉSEAUX SOCIAUX

SOPRASOLAR



SOPRASOLAR

contact@soprasolar.com - www.soprasolar.com