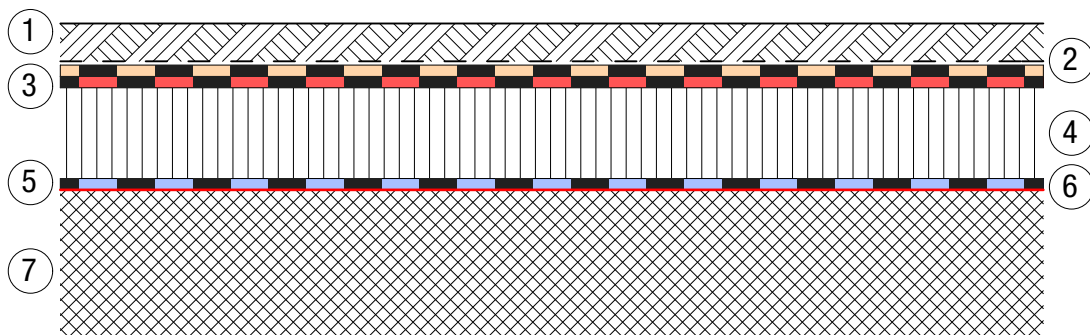


KIESDACH WARMDACH AUF BETON

mit PIR-Hartschaumplatten
zu Unterhalts- und Kontrollzwecken begehbar

① Schutzschicht	50 mm Rundkies	lose aufgebracht
② Schutzlage	SOPRAVLIES 200g/m ²	lose verlegt; Stösse 10 cm überlappt
③ Abdichtung	zweilagig SOPRALEN EP4 flam SOPRALEN EGV3 flam Top	vollflächig aufgeschweisst; Stösse 10 cm überlappt lose verlegt; Stösse 10 cm überlappt und verschweisst
④ Wärmedämmung	SOPREMA PIR (Kaschierung Alu o. Mineralvlies)	nach Verlegerichtlinien des Herstellers verlegen
⑤ Dampfbremse	SOPRALEN EGV35 flam oder EVA35 flam	vollflächig aufgeschweisst; Stösse 10 cm überlappt
⑥ Voranstrich	SOPRADERE QUICK	mit Roller aufgetragen
⑦ Betondecke	abtaloschiert; Gefälle 1.5%	



01/2017


SOPREMA AG

 Härdlistrasse 1-2 • CH-8957 Spreitenbach • Telefon +41 (0)56 418 59 30 • Fax +41 (0)56 418 59 31
 Email info@soprema.ch • Internet www.soprema.ch