

DRAINI TPO

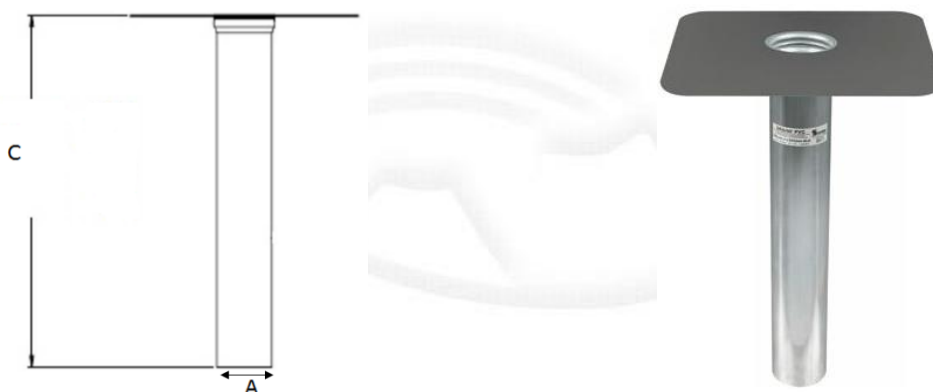
Omschrijving

De hemelwaterafvoeren **DRAINI TPO** zijn samengesteld uit een plakplaat uit gemodificeerde polyolefine (TPO) met een glasvlies wapening en een tapbuis in aluminium. De twee componenten zijn verbonden volgens een gebrevetteerd fels procedé.

De **DRAINI TPO** wordt toegepast voor de verticale afvoer van hemelwater op daken afgewerkt met TPO-waterdichtingsmembranen.

De plakplaat is verenigbaar met TPO-membranen in het Flag-assortiment.

De **DRAINI TPO** met rechte tapbuis:



Kenmerken

Plakplaat	
Wapening	glasvlies
Afwerking boven-/onderzijde	gemodificeerde polyolefine (TPO)
Dikte (mm)	1,50 mm \pm 5 %
Tapbuis	
Materiaal	aluminium

Afmetingen plakplaat (mm)	Diameter tapbuis (A) (mm)	Lengte buis (C) (mm)
320 x 320	63	600
390 x 390	85	
390 x 390	95	
480 x 480	120	
480 x 480	145	
480 x 480	155	
480 x 480	195	

Opslag

DRAINI TPO waterafvoeren moeten op een vlakke ondergrond, beschermd tegen de weersomstandigheden bewaard worden.

Indien de aluminium buizen blootgesteld worden aan weersomstandigheden, kunnen ze witachtige corrosievlekken vertonen, die echter de werking niet schaden.

Verwerking

Membraan zonder vlies afwerking:

Plaats de **DRAINI TPO** in de afvoerpijp en bevestig de plakplaat mechanisch met 4 bevestigingsplaatjes, 1 in elke hoek. De bevestigingsplaatjes moeten worden geplaatst zodat een las aan de omtrek van 3 cm gegarandeerd is. Het waterdichtingsmembraan wordt volledig met hete lucht gelast op de plakplaat van de **DRAINI TPO**. De las wordt gecontroleerd met een lastester.

Membraan met vliesafwerking:

Plaats het waterdichtingsmembraan en bevestig het mechanisch met minimaal 3 bevestigingsplaatjes rond de uitsparing van de afvoerpijp. De bevestigingsplaatjes moeten worden geplaatst zodat een las aan de omtrek van 3 cm gegarandeerd is. De plakplaat van de **DRAINI TPO** wordt met hete lucht gelast op het waterdichtingsmembraan. De las wordt gecontroleerd met een lastester.

Raadpleeg de plaatselijke richtlijnen voor de plaatsing en dimensionering van waterafvoeren en neem contact op met de fabrikant in geval van technische vragen.

Bijzondere aanwijzingen

Hygiëne, gezondheid en milieu

Dit product bevat geen gevaarlijke bestanddelen en beantwoordt aan de eisen inzake hygiëne, gezondheid en milieu.

Kwaliteits-, Milieu- en Veiligheidsmanagement

SOPREMA hecht veel belang aan de kwaliteit van zijn producten en het milieu.

Daarom werken wij volgens de kwaliteits-, milieu- en veiligheidsmanagement systemen **EN ISO 9001** en **EN ISO 14001**.