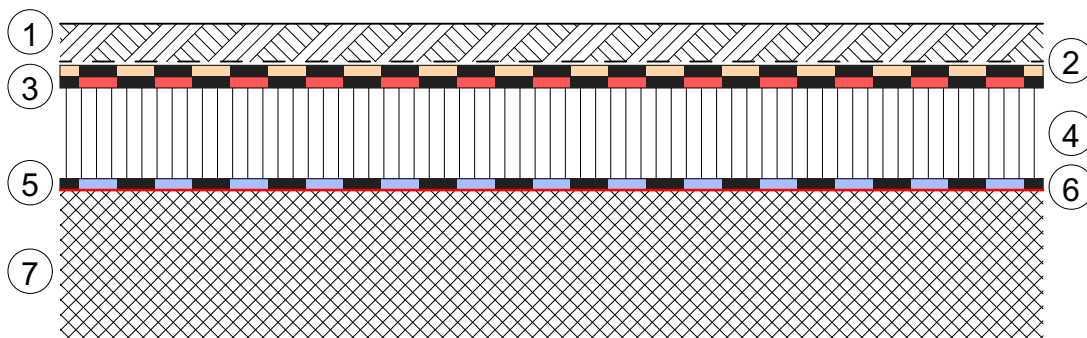


KIESDACH WARMDACH AUF BETON

mit expandierten Polystyrolplatten
zu Unterhalts- und Kontrollzwecken begehbar

①	Schutzschicht	50 mm Rundkies	lose aufgebracht
②	Schutzlage	SOPRATEX PP 200	lose verlegt; Stösse 10 cm überlappt
③	Abdichtung	zweilagig	
		SOPRALEN EP5 ard flam	vollflächig aufgeschweisst; Stösse 10 cm überlappt
		SOPRALEN Stick 30	vollflächig aufgeklebt (im Kaltklebverfahren)
④	Wärmedämmung	SOPREMA EPS	mit lösungsmittelfreiem Klebemittel punktweise aufgeklebt
⑤	Dampfbremse	SOPRAVAP EVA 35 flam	vollflächig aufgeschweisst; Stösse 10 cm überlappt
⑥	Voranstrich	SOPRADERE Quick	mit Roller aufgetragen
⑦	Betondecke	abtaloschiert; Gefälle 1.5%	



02/2021


SOPREMA AG

 Härdlistrasse 1-2 • CH-8957 Spreitenbach • Telefon +41 (0)56 418 59 30 • Fax +41 (0)56 418 59 31
 Email info@soprema.ch • Internet www.soprema.ch