



**SISTEMA DI
SICUREZZA
PER LAVORI IN
QUOTA**

SOPRASAFE ANCHOR PRO-FX





INTRODUZIONE

DESCRIZIONE DEL PRODOTTO

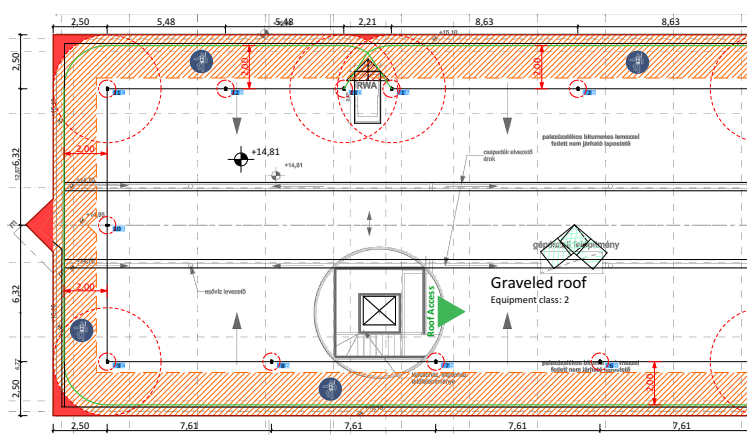
SOPRASAFE ANCHOR - PRO-FX è un sistema di sicurezza per lavori in quota per tetti piani con sottostruttura in cemento, legno o lamiera grecata e un'inclinazione del tetto fino a 10° (17%). Il sistema può essere utilizzato da 1+1 persona. Se installato come sistema di cavi, consente la libera circolazione lungo il cavo in acciaio inossidabile e anche attraverso i montanti senza doversi sganciare e riagganciare. Testato secondo EN 795:2012 e CEN/TS 16415:2013.

REQUISITI LEGALI

Un ambiente di lavoro sicuro deve essere garantito a tutte le persone che lavorano in quota, compresa la protezione contro le cadute. Il datore di lavoro e/o il proprietario/gestore dell'edificio devono garantire tale protezione durante il lavoro. Gli architetti devono anche tenere conto di questo requisito di sicurezza durante la progettazione. Tutti i sistemi SOPRASAFE ANCHOR - PRO-FX sono conformi ai più recenti standard UE pertinenti.

Dati tecnici		
Altezza standard	cm	50
Dimensioni piastra di base	cm	C: 7,5 × 15 W/T: 37,5 × 37,5
Diametro del palo di supporto	cm	C: 4,8 W/T: 5
Materiale	—	acciaio inox
Numero massimo di utenti	Persona	1+1
Pendenza massima del tetto	° ; %	10 ; 17
Peso (ad altezza standard)	kg/palo	C: 2,25 W/T: 5,05
Distanza consigliata dal bordo del tetto	m	2,5

Tutte le dimensioni sono nominali



PROGETTAZIONE

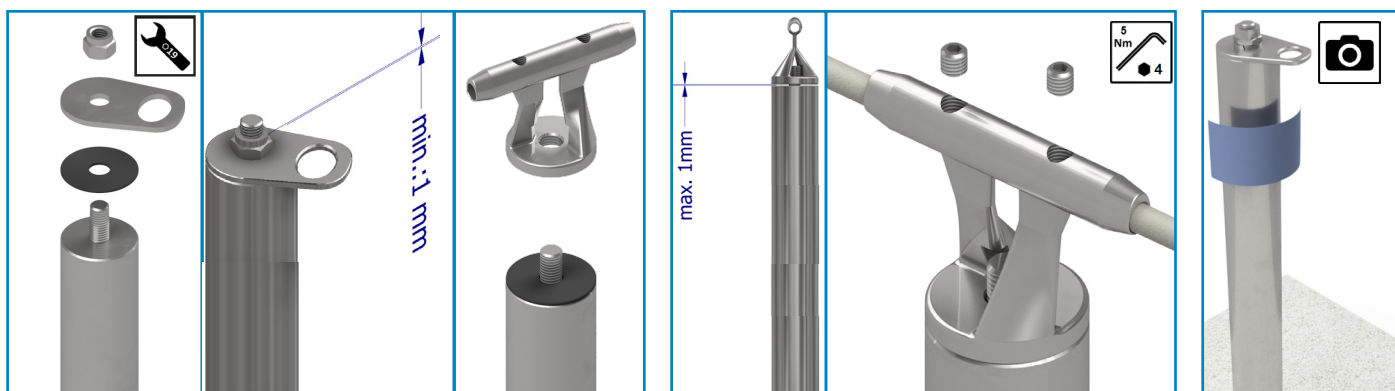
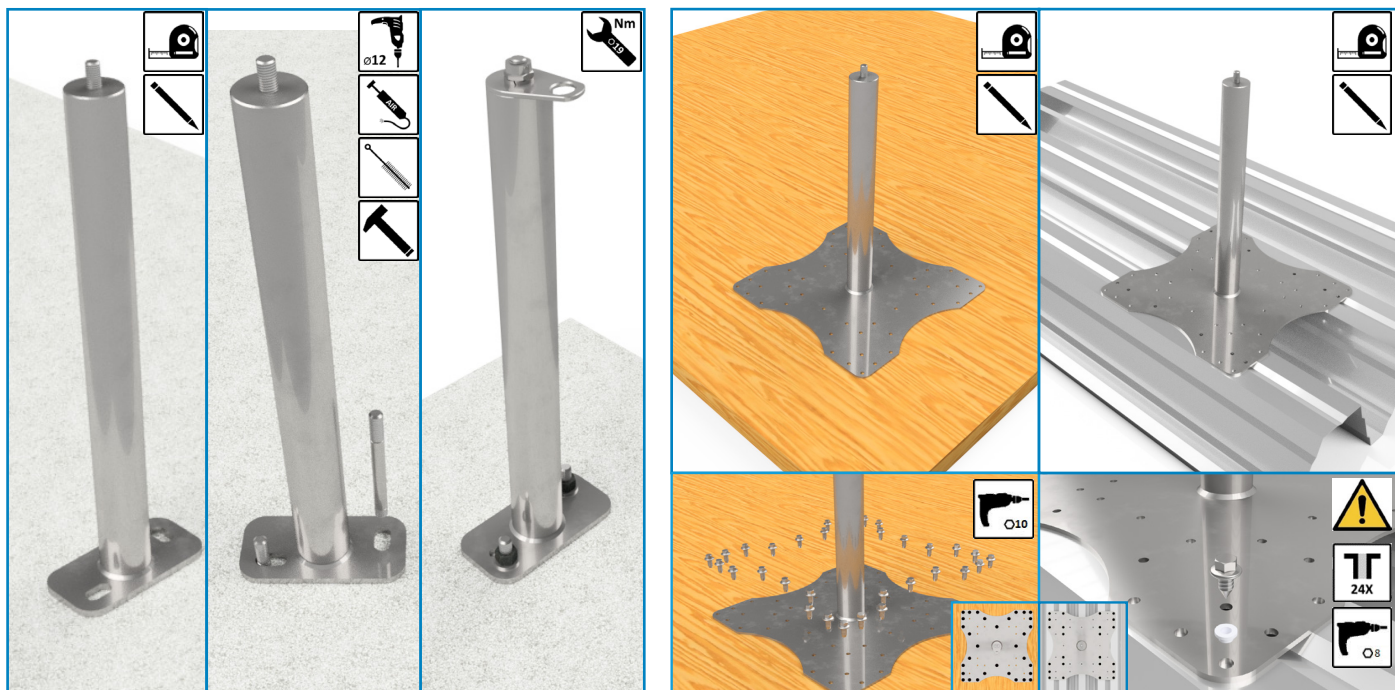
PRINCIPI DI PROGETTAZIONE

I materiali necessari e il piano di montaggio per i sistemi SOPRASAFE ANCHOR - PRO-FX sono forniti dal team di progettazione Soprema AG. Durante la stesura del progetto, devono essere presi in considerazione i requisiti di utilizzo, le proprietà dell'edificio e le condizioni locali. Se durante il montaggio il piano si discosta dal piano di montaggio, la deviazione deve essere discussa e documentata per ogni caso.

DATI PRINCIPALI NECESSARI PER LA PROGETTAZIONE

- Pianta del tetto con tutte le altezze delle varie aree di copertura, compresi tutti i livelli (tetti, terrazzi, piano terra, parapetti, sovrastrutture)
- Viste e disegni in sezione con dettagli dei dislivelli
- Inclinazione tetto
- Posizionamento di sovrastrutture o elementi sulla superficie del tetto, anche per un successivo montaggio
- Struttura a strati del tetto
- Invio di documenti in formato dwg, se non disponibile in formato pdf
- Dettagli del progetto (paese, indirizzo, nome del progetto, ecc.)

INSTALLAZIONE



Documentazione sistema
 La documentazione del sistema SOPRASAFE ANCHOR - PRO-FX è d'obbligo durante l'installazione del sistema.



www.system-documentation.com/soprema



VANTAGGI

MASSICCIO

Grazie alla costruzione massiccia e al palo in acciaio inossidabile di alta qualità e resistente alla corrosione, SOPRASAFE ANCHOR - PRO-FX è un partner a lungo termine in materia di sicurezza

TERMOSTOP

Eccellenti prestazioni di isolamento termico, piastra di base termostop integrata e imbottitura in lana minerale per ridurre i ponti termici

VERSATILE

Adatto anche per l'uso con una fune guida temporanea come sistema di linea di vita orizzontale



LIBERTÀ DI MOVIMENTO

Installazione come sistema linea vita orizzontale, movimento libero continuo lungo il bordo del tetto



FLESSIBILITÀ

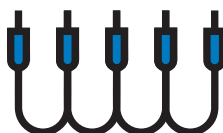
Pali identici per diverse strutture del tetto (in legno o lamiera grecata in acciaio) e diverse altezze dei montanti fino a 80 cm per l'adattamento allo spessore del materiale isolante



FACILE E VELOCE DA POSARE

Solo due viti di montaggio per ogni palo e fori di montaggio ovali per l'allineamento durante l'installazione*

** solo con SOPRASAFE ANCHOR - PRO-FX PALO-C*



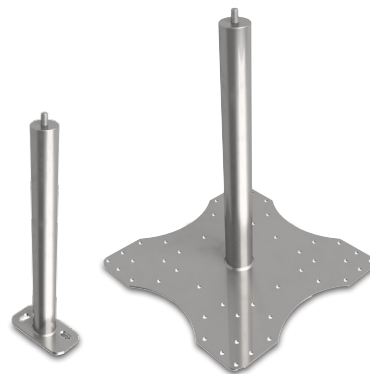
UNIVERSALE

Adatto anche per l'uso con una fune guida temporanea come sistema di linea di vita orizzontale

COMPONENTI

SOPRASAFE ANCHOR - PRO-FX PALO-C E PALO-W/T

Il PALO-C viene utilizzato per il cemento armato, il PALO-W/T viene utilizzato per le superfici di montaggio realizzati in pannelli di legno, legno massello o lamiera grecata. I palo sono elementi di supporto universali, sono realizzati in acciaio inossidabile A4 e vengono utilizzati come punti di ancoraggio singoli così come utilizzato nei sistemi di corda.



SOPRASAFE ANCHOR - PRO-AC - ELEMENTO UNICO

Terminale universale per la creazione di punti singoli di ancoraggio rotabili a 360°. UNICO può fungere ugualmente da elemento iniziale e terminale di fissaggio in un sistema di funi oppure essere utilizzato come punto finale di un connettore a T. A UNICO può anche essere collegata una corda fissa provvisoria.



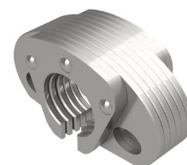
SOPRASAFE ANCHOR - PRO-AC - ELEMENTO DI TESTA PER SISTEMA DI CAVI

Questo ELEMENTO DI TESTA è destinato al fissaggio della fune in acciaio inox e può essere montato sull'palo senza ricorrere ad attrezzi specifici. Per il montaggio in posizioni angolari si impiega lo stesso ELEMENTO DI TESTA, dimezzando l'angolatura.



SOPRASAFE ANCHOR - PRO-AC - PATTINO DI SCORRIMENTO FUNE T1

Il pattino di scorrimento non contrappesato costituisce l'elemento mobile di congiunzione tra il sistema SOPRASAFE ANCHOR - PRO e la persona agganciata tramite DPI.



SOPRASAFE ANCHOR - PRO-AC - FUNE IN ACCIAIO INOX A4 - Ø 8 mm

Funne di tenuta in acciaio inossidabile di alta qualità che collega i singoli pali con un sistema mobile mediante un pattino di scorrimento.



SOPRASAFE ANCHOR - PRO-AC - REDANCIA A4 - 8 mm

Viene utilizzata per proteggere la FUNE DI ACCIAIO A4 - 8 mm nella realizzazione dell'asola.



SOPRASAFE ANCHOR - PRO-AC - BLOCCANTE PER FUNE

Questo componente fresato in alluminio serve a garantire la tenuta del blocco della terminazione della fune



SOPRASAFE ANCHOR - PRO-AC - TENDIFUNE A4 - M12**

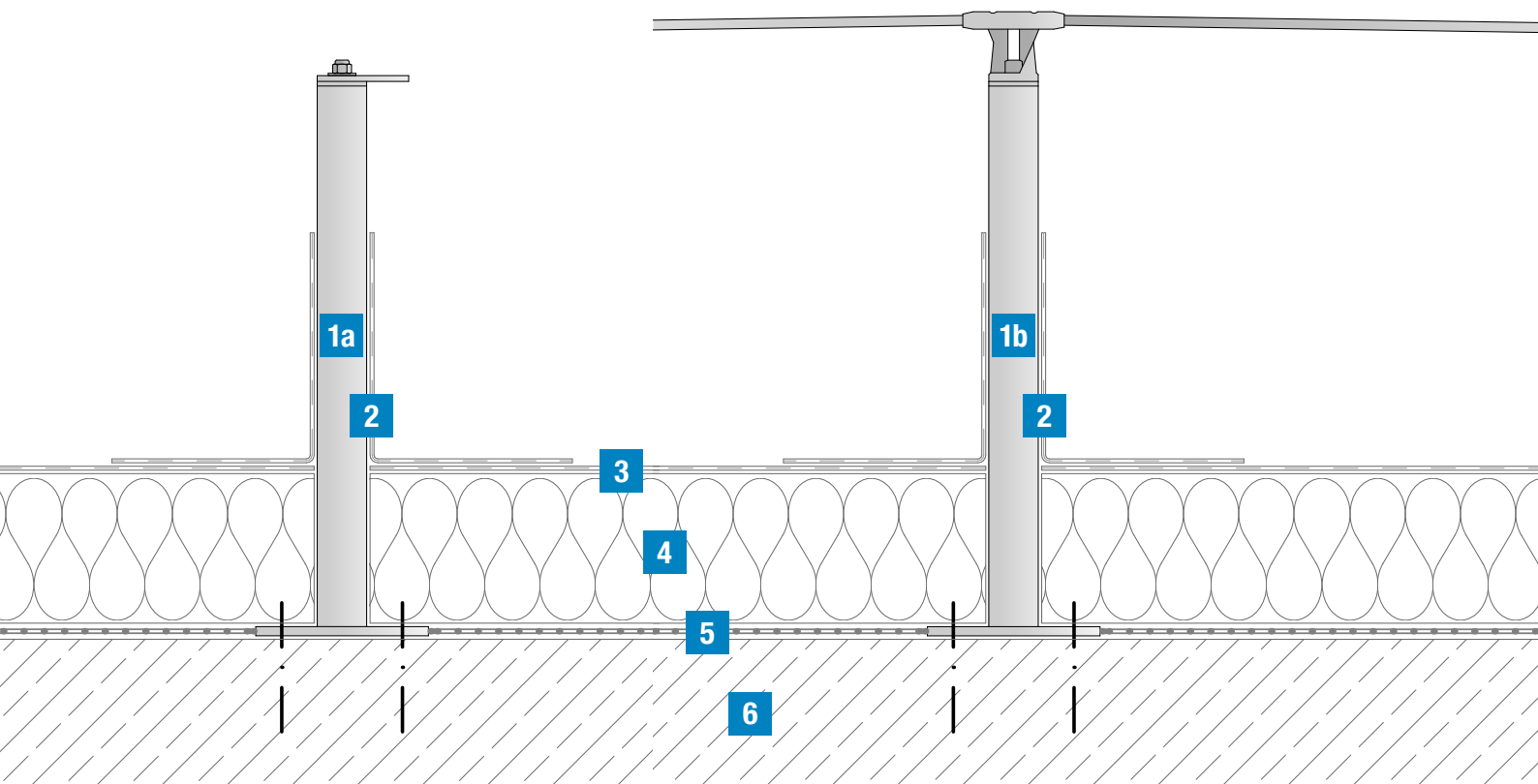
Il tenditore opzionale viene impiegato per calibrare la trazione della fune e permette di prolungare il sistema.



** opzionale

STRUTTURA A STRATI

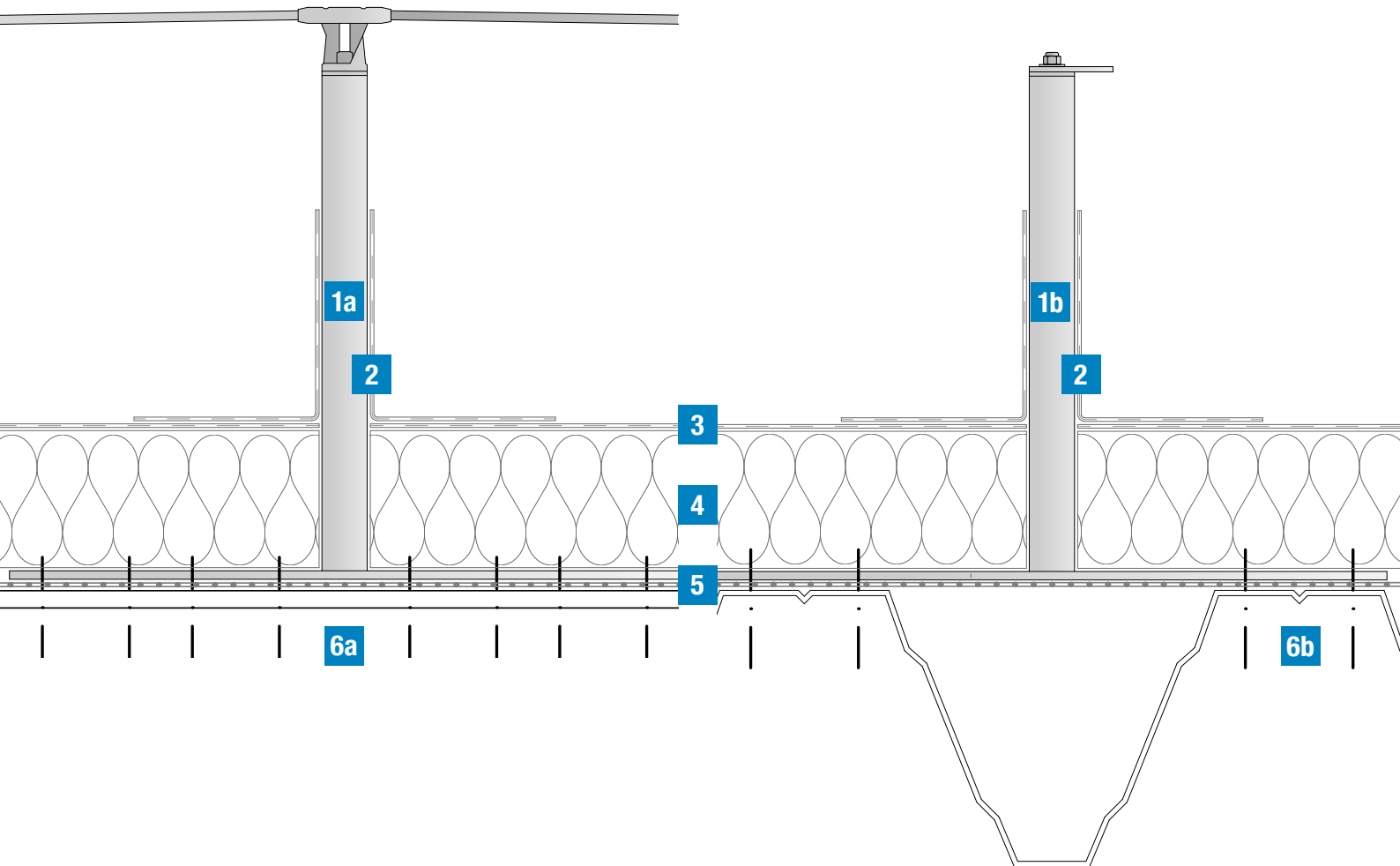
SOPRASAFE ANCHOR - PRO-FX PALO-C



- 1a** SOPRASAFE ANCHOR - PRO-FX C punto di ancoraggio singolo
- 1b** SOPRASAFE ANCHOR - PRO-FX C dispositivo di sicurezza su fune
- 2** Bordo di tenuta
- 3** Membrana impermeabilizzante SOPREMA
- 4** Isolazione termica
- 5** SOPREMA barriera al vapore
- 6** Soffitto in cemento armato

STRUTTURA A STRATI

SOPRASAFE ANCHOR - PRO-FX PALO-W/T



1a SOPRASAFE ANCHOR - PRO-FX W/T dispositivo di sicurezza su fune

1b SOPRASAFE ANCHOR - PRO-FX W/T punto di ancoraggio singolo

2 Bordo di tenuta

3 Membrana impermeabilizzante SOPREMA

4 Isolazione termica

5 SOPREMA barriera al vapore

6a In pannelli di legno / in legno massiccio

6b Lamiera grecata in acciaio



Servizio Clienti SOPREMA

Volete piazzare un ordine?

Contattate il nostro Ufficio Commerciale:

Tel. : **+41 56 418 59 30**

Domande tecniche riguardanti i nostri prodotti?

Rivolgetevi al nostro Ufficio Tecnico – Tel. : **+41 56 418 59 30**

Per maggiori informazioni: www.soprema.ch oppure info@soprema.ch



SPECIFICA

SOPRASAFE ANCHOR - PRO-FX PALO-C

SOPRASAFE ANCHOR - PRO-FX PALO-C Punto di ancoraggio in acciaio inox certificato secondo EN 795: tipo "A/C" e CEN/TS 2012 per 16415:2013 per 1+1 persona, con tubo esterno stabilizzante e assorbitore di energia interno, per il montaggio su strutture in calcestruzzo (C20/25 - C55/60); Altezza palo standard 50 cm, altezze speciali da 20 a 80 cm; Diametro del palo di ancoraggio: 48,3 mm. Pronto per l'installazione secondo il progetto esecutivo approvato, consegnato secondo le norme tecniche edilizie e secondo le istruzioni del produttore, fissato alla struttura del tetto con gli elementi di fissaggio consigliati e sigillato con bordi di tenuta prefabbricati (D50 mm). La struttura del tetto deve essere controllata da un ingegnere strutturale per le forze che agiscono su di essa!

SOPRASAFE ANCHOR - PRO-FX PALO-W/T

SOPRASAFE ANCHOR - PRO-FX PALO-W/T Punto di ancoraggio in acciaio inox per uso universale (per costruzioni in lamiera grecata o in legno) certificato secondo EN 795:2012 tipo "A/C" e CEN/TS 16415:2013, per 1+ 1 persona, con tubo esterno stabilizzante e assorbitore di energia interno, per montaggio su struttura in legno (min. 22 mm OSB3, massello, pannello multistrato) o per montaggio su lamiera grecata (min. 0,75 mm di spessore; S280) ; Altezza palo standard 50 cm, altezze speciali da 20 a 80 cm; Diametro del palo di ancoraggio: 50 mm. Pronto per l'installazione secondo il progetto esecutivo approvato, consegnato secondo le norme tecniche edilizie e secondo le istruzioni del produttore, fissato alla struttura del tetto con gli elementi di fissaggio consigliati e sigillato con bordi di tenuta prefabbricati (D50 mm). La struttura del tetto deve essere controllata da un ingegnere strutturale per quanto riguarda le forze che agiscono su di essa!

SCARICAMENTI

Sulla homepage di Soprema AG troverete la documentazione tecnica più recente per i prodotti SOPRASAFE ANCHOR - PRO-FX, la relativa letteratura specializzata e i documenti pertinenti, nonché le istruzioni di montaggio. Si consiglia di studiare le istruzioni di montaggio prima di assemblare i sistemi ANCORA SOPRASAFE - PRO-FX. Se l'effettiva messa in posa si discosta dal piano di montaggio, il produttore/progettista non ha alcuna responsabilità.



E-Mail: info@soprema.ch – www.soprema.ch

SOPREMA AG

Härdlistrasse 1-2 • CH-8957 Spreitenbach

Telefon +41 56 418 59 30 • Fax +41 56 418 59 31

info@soprema.ch • www.soprema.ch

