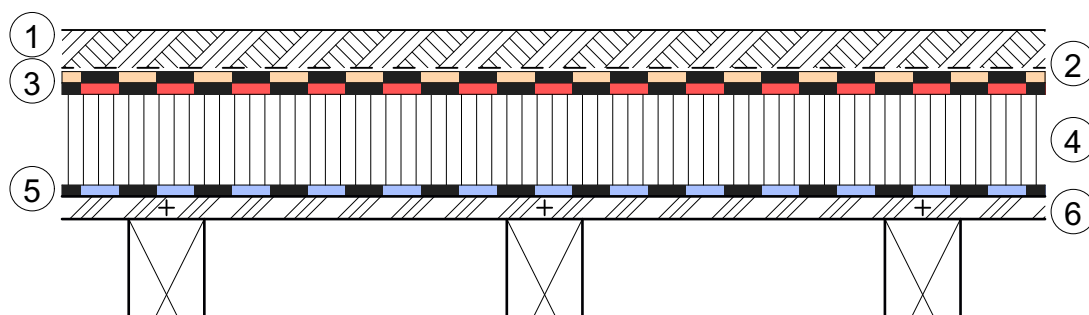


# KIESDACH WARMDACH AUF HOLZSCHALUNG

mit PIR-Hartschaumplatten  
zu Unterhalts- und Kontrollzwecken begehbar

|   |               |  |  |
|---|---------------|--|--|
| ① | Schutzschicht | 50 mm Rundkies                                   | lose aufgebracht   |
| ② | Schutzlage    | SOPRATEX PP 200                                  | lose verlegt; Stösse 10 cm überlappt                     |
| ③ | Abdichtung    | zweilagig  |  |
|   |               | SOPRALEN EP5 ard flam                            | vollflächig aufgeschweisst; Stösse<br>10 cm überlappt    |
|   |               | SOPRALEN EGV3 flam Top                           | lose verlegt; Stösse 10 cm überlappt<br>und verschweisst |
| ④ | Wärmedämmung  | SOPREMA PIR<br>(Kaschierung Alu o. Mineralvlies) | nach Verlegerichtlinien des<br>Herstellers verlegen      |
| ⑤ | Dampfbremse   | SOPRALEN PP-Combi                                | lose verlegt; Stösse 10 cm überlappt<br>und verschweisst |
| ⑥ | Holzschalung  | mit Gefälle 1.5%                                 | mit Nut und Kamm; in die<br>Tragbalken verschraubt       |



02/2021


**SOPREMA AG**

 Härdlistrasse 1-2 • CH-8957 Spreitenbach • Telefon +41 (0)56 418 59 30 • Fax +41 (0)56 418 59 31  
 Email info@soprema.ch • Internet www.soprema.ch