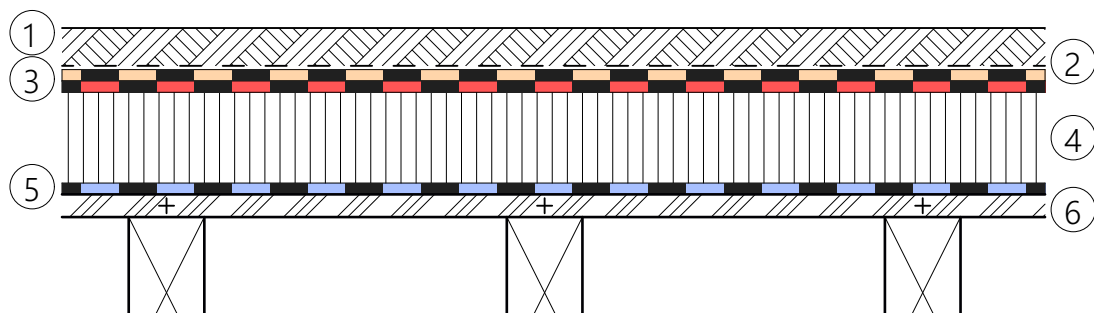


# KIESDACH WARMDACH AUF HOLZSCHALUNG

mit PIR-Hartschaumplatten  
zu Unterhalts- und Kontrollzwecken begehbar

①	Schutzschicht	50 mm Rundkies	lose aufgebracht
②	Schutzlage	SOPRATEx PP 200	lose verlegt; Stösse 10 cm überlappt
③	Abdichtung	zweilagig	
		SOPRALEN EP5 ard flam	vollflächig aufgeschweisst; Stösse 10 cm überlappt
		SOPRALEN EGV3 flam Top	lose verlegt; Stösse 10 cm überlappt und verschweisst
④	Wärmedämmung	SOPREMA PIR (Kaschierung Alu o. Mineralvlies)	nach Verlegerichtlinien des Herstellers verlegen
⑤	Dampfbremse	SOPRAFIX HP DUO	lose verlegt; Stösse 10 cm überlappt und verschweisst
⑥	Holzschalung	mit Gefälle 1.5%	mit Nut und Kamm; in die Tragbalken verschraubt



08/2022


**SOPREMA AG**

 Härdlistrasse 1-2 • CH-8957 Spreitenbach • Telefon +41 (0)56 418 59 30 • Fax +41 (0)56 418 59 31  
 Email [info@soprema.ch](mailto:info@soprema.ch) • Internet [www.soprema.ch](http://www.soprema.ch)