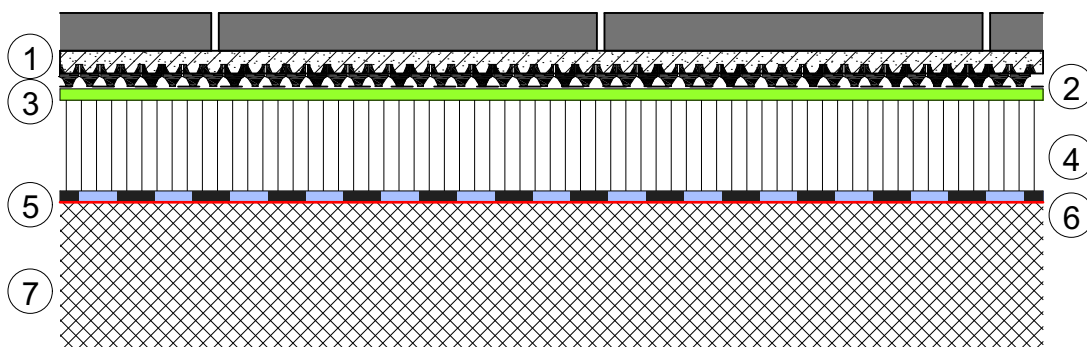


BEGEHBARE NUTZSCHICHT WARMDACH AUF BETON

 mit Mineralfaserplatten
begehbar

①	Nutzschicht	Zementplatten auf 30 mm Splitt	lose verlegt
②	Schuttlage/Drainage	SOPRADRAIN TP oder 1E1	lose verlegt
③	Abdichtung	einlagig FLAGON EP/PV 150	lose verlegt; Stösse 8 cm überlappt und verschweisst
④	Wärmedämmung	SOPREMA ROC MEGA	lose verlegt
⑤	Dampfbremse	SOPRAVAP EVA 35 flam	vollflächig aufgeschweisst; Stösse 10 cm überlappt
⑥	Voranstrich	SOPRADERE Quick	mit Roller aufgebracht
⑦	Betondecke	abtaloschiert; Gefälle 1.5%	



07/2019


SOPREMA AG

 Härdlistrasse 1-2 • CH-8957 Spreitenbach • Telefon +41 (0)56 418 59 30 • Fax +41 (0)56 418 59 31
 Email info@soprema.ch • Internet www.soprema.ch