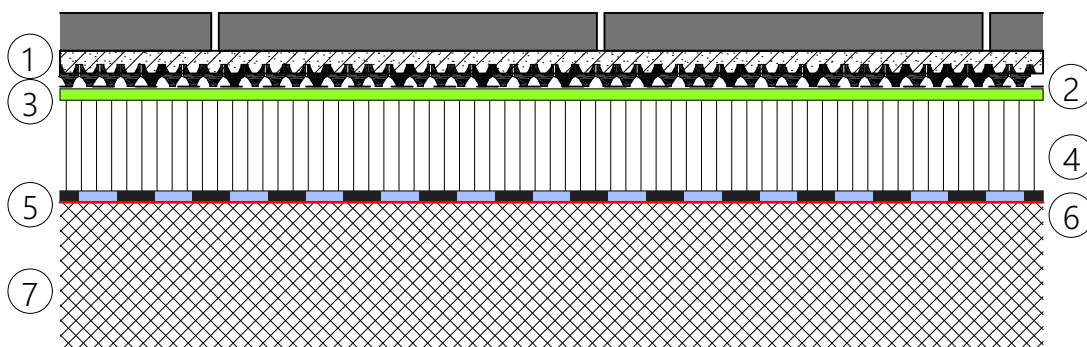


## BEGEHBARE NUTZSCHICHT WARMDACH AUF BETON

 mit Mineralfaserplatten  
begehbar

①	Nutzschicht	Zementplatten auf 30 mm Splitt	lose verlegt
②	Schutzlage/Drainage	SOPRADRAIN TP oder 1E1+	lose verlegt
③	Abdichtung	einlagig FLAGON EP/PV 150	lose verlegt; Stösse 8 cm überlappt und verschweisst
④	Wärmedämmung	SOPREMA ROC MEGA	lose verlegt
⑤	Dampfbremse	SOPRAVAP EVA 35 flam	vollflächig aufgeschweisst; Stösse 10 cm überlappt
⑥	Voranstrich	SOPRADERE Quick	mit Roller aufgebracht
⑦	Betondecke	abtaloschiert; Gefälle 1.5%	



08/2022


**SOPREMA AG**

 Härdlistrasse 1-2 • CH-8957 Spreitenbach • Telefon +41 (0)56 418 59 30 • Fax +41 (0)56 418 59 31  
 Email [info@soprema.ch](mailto:info@soprema.ch) • Internet [www.soprema.ch](http://www.soprema.ch)