

Points particuliers

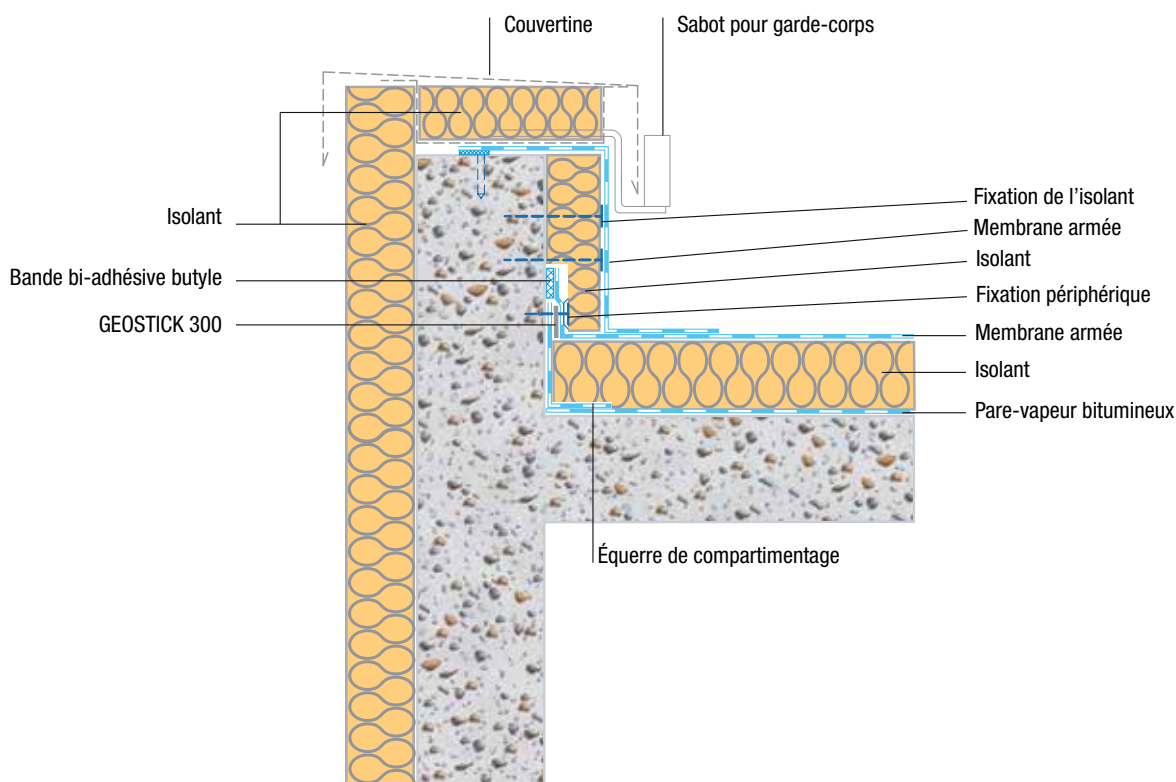
Isolation des relevés

Exemples constructifs de relevés isolés sur éléments porteurs définis dans le NF DTU 20.12. (Gros œuvre en maçonnerie des toitures destinées à recevoir un revêtement d'étanchéité), conformément au CPT 3741 du CSTB – Décembre 2013.

Le choix des panneaux isolants utilisables en relevé est réalisé selon les mêmes critères de compatibilité et d'aptitude à l'emploi que pour l'isolant de partie courante. Les isolants admis en partie courante sous revêtements d'étanchéité synthétique apparents : laine minérale (MW), perlite expansée (EPB), verre cellulaire (CG), polyuréthane (PUR), polyisocyanurate (PIR) et polystyrène expansé (EPS). Dans le cas d'une membrane **PVC**, prévoir l'écran de séparation (**GEOSTICK 300** ou **SOPRAVOILE® 100**) si l'isolant est surfacé ou EPS.

Cas des acrotères de hauteur < 60 cm au-dessus de l'isolation de partie courante.

└ Cas du pare-vapeur bitume



Points particuliers

ISOLATION DES RELEVÉS

Cas du pare-vapeur synthétique

