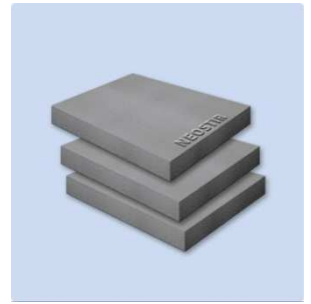


BESCHREIBUNG

Graue Hartschaumdämmplatte aus expandiertem Polystyrol, CE-konform nach der Norm EN 13163.

ANWENDUNGEN

- Wärmedämmung von Dächern



Technische Eigenschaften	Werten	Maßeinheiten	Norm
Max Dimensionstoleranzen		-	-
Länge	± 2	mm	EN 822
Breite	± 2	mm	EN 822
Dicke	± 1	mm	EN 823
Ebenheit	≤ 3	mm	EN 825
Rechtwinkligkeit	≤ 2	mm/m	EN 824
Deklarierte Wärmeleitfähigkeit λ_D	0,029	W/mK	EN 12667
Druckspannung bei max. 10% Stauchung	CS(10)150 ≥ 150	kPa	EN 826
Biegefestigkeit	BS200 ≥ 200	kPa	EN 12089
Wasseraufnahme bei teilweisem Eintauchen	WL(P)0,5 ≤ 0,5	Kg/m ²	EN 12087
Dimensionsstabilität	DS(N)2 ≤ 0,2	%	EN 1603
Dimensionsstabilität bei 70°C nach 48 Std	DS(70,-)1 ≤ 1	%	EN 1604
Wasserdampf-Diffusionswiderstandszahl μ	30-70	-	EN 12086
Brandverhalten	E	Euroklasse	EN 13501-1
Spezifische Wärme (bei 20°C)	1450	J /kgK	EN 10456

Dimensionen	Werten	Maßeinheiten	Norm
Länge	1200	mm	EN 822
Breite	1200	mm	EN 822
Dicke	40 - 300	mm	EN 823
Neigungen	0/1,0/1,5/2,0	%	-

Dicke [mm]	40	50	60	80	90	100	110	120	130	140	150	160	180	200	220	240	260	280	300
Wärmeleitfähigkeit - R_D [(m ² ·K)/W]	1.35	1.70	2.05	2.75	3.10	3.40	3.75	4.10	4.45	4.80	5.15	5.50	6.20	6.85	7.55	8.25	8.95	9.65	10.30

CE-KENNZEICHNUNG

Eindeutiger Kenncode des Produkttyps: INSIT0049