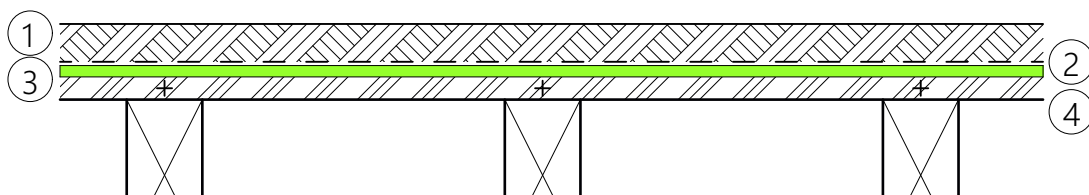


## KIESDACH FLACHDACH AUF HOLZSCHALUNG

ohne Wärmedämmung  
zu Unterhalts- und Kontrollzwecken begehbar

①	Schutzschicht	50 mm Rundkies	lose aufgebracht
②	Schutzlage	SOPRATEx PP 200	lose verlegt; Stösse 10 cm überlappt
③	Abdichtung	einlagig FLAGON ECO F 150	lose verlegt; Stösse 8 cm überlappt und verschweisst
④	Holzschalung	mit Gefälle 1.5%	mit Nut und Kamm; in die Tragbalken verschraubt



08/2022



**SOPREMA AG**

Härdlistrasse 1-2 • CH-8957 Spreitenbach • Telefon +41 (0)56 418 59 30 • Fax +41 (0)56 418 59 31  
Email [info@soprema.ch](mailto:info@soprema.ch) • Internet [www.soprema.ch](http://www.soprema.ch)