

Scheda N° MISIT0151.a  
 Annulla e sostituisce ACSIT0151-16.04 (IT)

## INFORMAZIONI PRODOTTO

### DESCRIZIONE

Il RACCORDO CIRCOLARE TPO è un elemento prefabbricato ottenuto per stampaggio ed è realizzato in FLAGON TPO.

### IMPIEGO

Il RACCORDO CIRCOLARE TPO viene utilizzato in copertura nei sistemi impermeabili realizzati con membrane sintetiche FLAGON TPO per conferire continuità all'impermeabilizzazione attorno ad elementi fuoriuscenti della copertura.

### METODO DI APPLICAZIONE

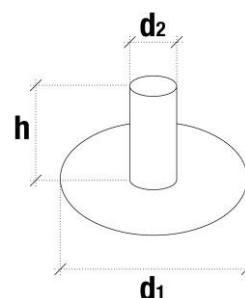
I RACCORDI CIRCOLARI TPO vengono saldati con cannello ad aria calda Leister lungo tutto il perimetro della flangia sull'elemento di tenuta sottostante Flagon TPO. Attorno agli elementi fuoriuscenti è necessario posizionare del mastice siliconico ad elasticità permanente tra il raccordo e l'elemento fuoriuscente e, successivamente, serrare l'estremità superiore con una fascetta in acciaio Inox.

### CARATTERISTICHE

- Resistente ad agenti atmosferici e raggi U.V.
- Ottima saldabilità alla membrana Flagon TPO

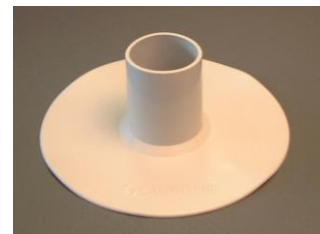
## CARATTERISTICHE

Diametro interno (mm)	d2	30	40	60	80	100	120	140	160
Larghezza (mm)	d1	154	154	194	194	234	234	274	274
Altezza (mm)	h	60	60	60	60	90	90	90	90
Spessore (mm)	-	2,0	2,0	2,0	2,0	2,0	2,0	2,0	2,0



## CONFEZIONAMENTO E STOCCAGGIO

Numero pezzi per confezione	10 pz
Peso	da 0,043 a 0,154 kg/pz
Colore	grigio sabbia
Temperatura di applicazione	> 5°C
Stoccaggio	Stoccare ad una temperatura > +5°C



### NOTE

Posa in opera da parte di installatori approvati da Soprema srl.

Sistema di Gestione Qualità e Ambiente certificato secondo normative UNI EN ISO 9001 (sistema di qualità aziendale) ed UNI EN ISO 14001 (sistema ambientale).

I dati indicati nella presente scheda non sono tassativi e Soprema srl può, senza particolare segnalazione, modificarli. Soprema srl si riserva il diritto di apportare in ogni momento e senza preavviso modifiche di qualsivoglia natura, nonché di cessarne la produzione. In caso di controversia la versione ufficiale della presente scheda informazione prodotto sarà quella direttamente fornita dall'ufficio tecnico Soprema srl timbrata e firmata dal responsabile tecnico.

Soprema srl si riserva il diritto, in base all'evoluzione delle conoscenze e delle tecniche, di modificare senza preavviso la composizione e le condizioni di impiego dei suoi materiali e, di conseguenza, i relativi prezzi. Un ordine, pertanto, verrà ritenuto accettato unicamente alle condizioni e alle specifiche tecniche in vigore il giorno della sua ricezione.