

## BOCAL DE SAÍDA DE ÁGUA TPE

Os bocais de saída de água de TPE permitem uma ligação entre o dreno e a impermeabilização com membranas betuminosas de forma segura e compatível. A constituição da base permite a aderência do asfalto formando um complexo único de membrana-bocal de saída de água.

### VANTAGENS

- Dúctil
- Totalmente acabada e completa
- Estanque
- Facilidade de colocação
- Absorve os movimentos da cobertura
- Pela sua natureza, solda-se totalmente à membrana
- Resistente à chama durante a aplicação das membranas

O tubo tem forma cônica na parte inferior e cilíndrica na parte superior. Penetra perfeitamente e encaixa em qualquer tipo de dreno, com o qual fecha hermeticamente a saída de água no caso de entupimento



### APLICAÇÃO

- **BOCAL DE SAÍDA DE ÁGUA TPE:** drenagem simples de coberturas com membranas betuminosas.
- São 100% compatíveis com membranas betuminosas pré-fabricadas de APP e SBS e revestimentos betuminosos.

### REGULAMENTAÇÃO

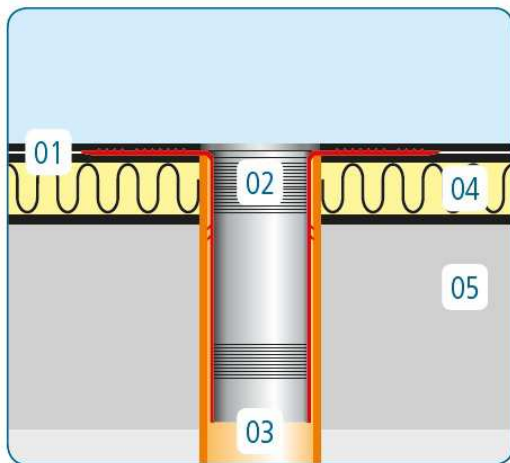
- Sistema de Qualidade de acordo com a ISO:9001.

### IMPERMEABILIZAÇÃO BETUMINOSA - AUXILIARES

A SOPREMA reserva-se o direito de modificar os dados referidos sem aviso prévio e nega qualquer responsabilidade em caso de anomalias provocadas por utilização indevida do produto. Os valores indicados na ficha técnica correspondem aos valores médios dos testes realizados no nosso laboratório.

## APLICAÇÃO EM OBRA

- A fixação do bocal de saída de água ao suporte da cobertura é assegurada através da aplicação de primário **EMUFAL PRIMER** ou **SOPRADÉRE**, seguida de um reforço inferior de membrana betuminosa que deverá ultrapassar em 10 cm o contorno da saída de água (reforço com aproximadamente 50x50 cm).
- O bocal de saída de água é posicionado, inserindo no orifício.
- É aquecido com chama o asfalto e a base do bocal da saída de água, sendo este soldado ao suporte.
- É colocado um reforço superior de membrana betuminosa sobre o bocal da saída de água, passando em 20 cm o seu contorno. Posteriormente, estende-se a membrana impermeável sobre o reforço superior, aquecendo ambos, e solda-se como se fosse uma sobreposição.
- Cortar a membrana que ficou acima do atravessamento de modo a deixar o escoamento livre.
- Colocar uma peneira ou filtro.



1. Membrana impermeabilizante
2. Bocal de saída de água TPE
3. Tubo pluvial
4. Painel isolante
5. Suporte resistente

## PRECAUÇÕES

Saúde, segurança e meio ambiente:

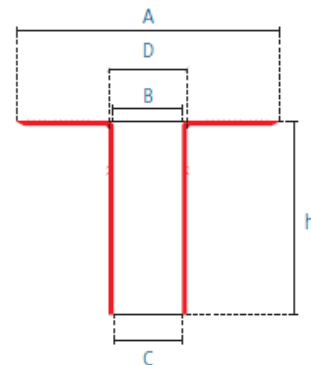
- Não contém componentes perigosos. Cumpre com os requisitos em matéria de higiene, segurança e meio ambiente. Para mais informação, consulte a ficha de segurança.

Rastreabilidade:

- A rastreabilidade do produto é garantida por um código de produção na embalagem.

## APRESENTAÇÃO E ARMAZENAMENTO

Tipo	A (mm)	B (mm)	C (mm)	D (mm)	h (mm)	Unidades/caixa
Ø 40 mm	235	26	24	33	243	25
Ø 60 mm	235	48	43	53	243	25
Ø 75 mm	320	65	61	70	243	25
Ø 80 mm	320	69	64	74	243	25
Ø 90 mm	320	77	73	82	243	25
Ø 100 mm	320	89	84	94	243	25
Ø 110 mm	320	91	87	97	243	25
Ø 125 mm	320	114	109	119	243	18
Ø 140 mm	380	127	122	132	243	10
Ø 150 mm	380	136	131	141	243	10
Ø 160 mm	380	146	141	151	243	10
Ø 200 mm	440	185	180	190	243	8



## IMPERMEABILIZAÇÃO BETUMINOSA - AUXILIARES

A SOPREMA reserva-se o direito de modificar os dados referidos sem aviso prévio e nega qualquer responsabilidade em caso de anomalias provocadas por utilização indevida do produto. Os valores indicados na ficha técnica correspondem aos valores médios dos testes realizados no nosso laboratório.