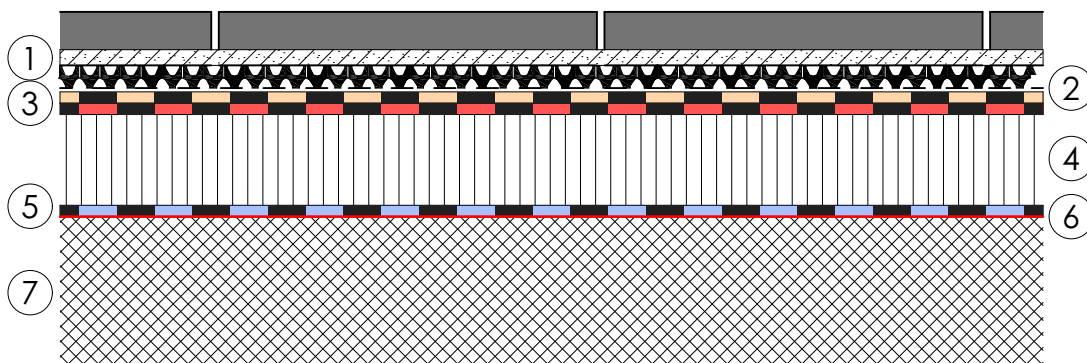


BEGEHBARER BELAG WARMDACH AUF BETON

 mit Mineralfaserplatten
begehbar

① Nutzschrift	Zementplatten auf 30 mm Splitt	lose verlegt
② Schutzlage/ Drainage	SOPRADRAIN TP oder 1E1+	lose verlegt
③ Abdichtung	zweilagig SOPRALEN EP5 ard flam SOPRALEN EGV3 flam Top	vollflächig aufgeschweisst; Stösse 10 cm überlappt lose verlegt; Stösse 10 cm überlappt und verschweisst
④ Wärmedämmung	SOPREMA ROC MEGA	lose verlegt
⑤ Dampfbremse	SOPRAVAP EVA 35 flam	vollflächig aufgeschweisst; Stösse 10 cm überlappt
⑥ Voranstrich	SOPRADERE Quick	mit Roller aufgebracht
⑦ Betondecke	abtaloschiert; Gefälle 1.5%	



08/2022


SOPREMA AG

 Härdlistrasse 1-2 • CH-8957 Spreitenbach • Telefon +41 (0)56 418 59 30 • Fax +41 (0)56 418 59 31
 Email info@soprema.ch • Internet www.soprema.ch