



# STELZLAGER & ZUBEHÖR

## LÖSUNGEN FÜR DACHTERRASSEN





# I INHALT



Produktangebot für Stelzlager	4
Feste Stelzlager für Platten	5
Verstellbare Stelzlager für Platten	6
Verstellbare Stelzlager für Auflagehölzer	8
Ring mit abtrennbaren Keilen	10
Vibrationsdämpfer	12
Werkzeuge	13
Randstützen für Platten	14
Abschlussbausatz	16
Aufsatz	19
Selbstnivellierende Grundplatte	20
Produktangebot Platten	22
Sopraplatte Ceram	23
Holzplatten	24
Sopraplatte Créa	25
Produktübersicht	26



# PRODUKTANGEBOT FÜR STELZLAGER



## CHARAKTERISTISCHE EIGENSCHAFTEN VON UNSCHÄTZBAREM WERT

**Die Terrasse ist ein wahrer Tummelplatz geworden und lässt keine Wünsche offen. Ob als Dachterrasse, Stadtgarten oder Sonnenterrasse; die Terrasse wird damit zum Lebensraum.**

Für die Tragfähigkeit und Zugänglichkeit einer Dachterrasse sind die folgenden Elemente unverzichtbar: **Stelzlager, Plattenlager oder Auflagehölzer.** Sie werden ausführlich in dieser Dokumentation beschrieben und wurden eigens für begehbare Flächen entwickelt. Sie finden dazu auch das passende Zubehör, das einfach zu installieren ist und Schritt für Schritt erklärt wird.

## VORTEILE

### Vorteil Leistung

- ✓ 2 unterschiedliche Stelzlager: für Platten oder Auflagehölzer
- ✓ Verstellbare Stelzlager mit neuem patentiertem Ring und integrierten Keilen.
- ✓ Höhe: 8 bis 700 mm.
- ✓ 8 Zubehörteile für eine einfache Montage.



## FESTE STELZLAGER FÜR PLATTEN

Feste Stelzlager für Platten eignen sich unter anderem für Platten aus Holz, Feinsteinzeug oder Beton. Sie stützen in erster Linie die Bodenplatten, schützen aber auch die Abdichtung und sorgen durch eine Belüftung, dass Wasser verdunsten kann.

Diese Stelzlager besitzen im oberen Bereich 4 Abstandhalter, um die Platten zu verbinden und zu fixieren. Die Installation und Verlegung hängt von den jeweils gewählten Platten ab. Sie sind in 2 Höhen erhältlich und können bei Unebenheiten mit Vibrationsdämpfern ergänzt werden (Seite 12).

## FESTE STELZLAGER TRAGEN DIE PLATTEN UND SCHÜTZEN DIE ABDICHTUNG



1



2



1 Höhe: 8 mm



2 Höhe: 35 mm

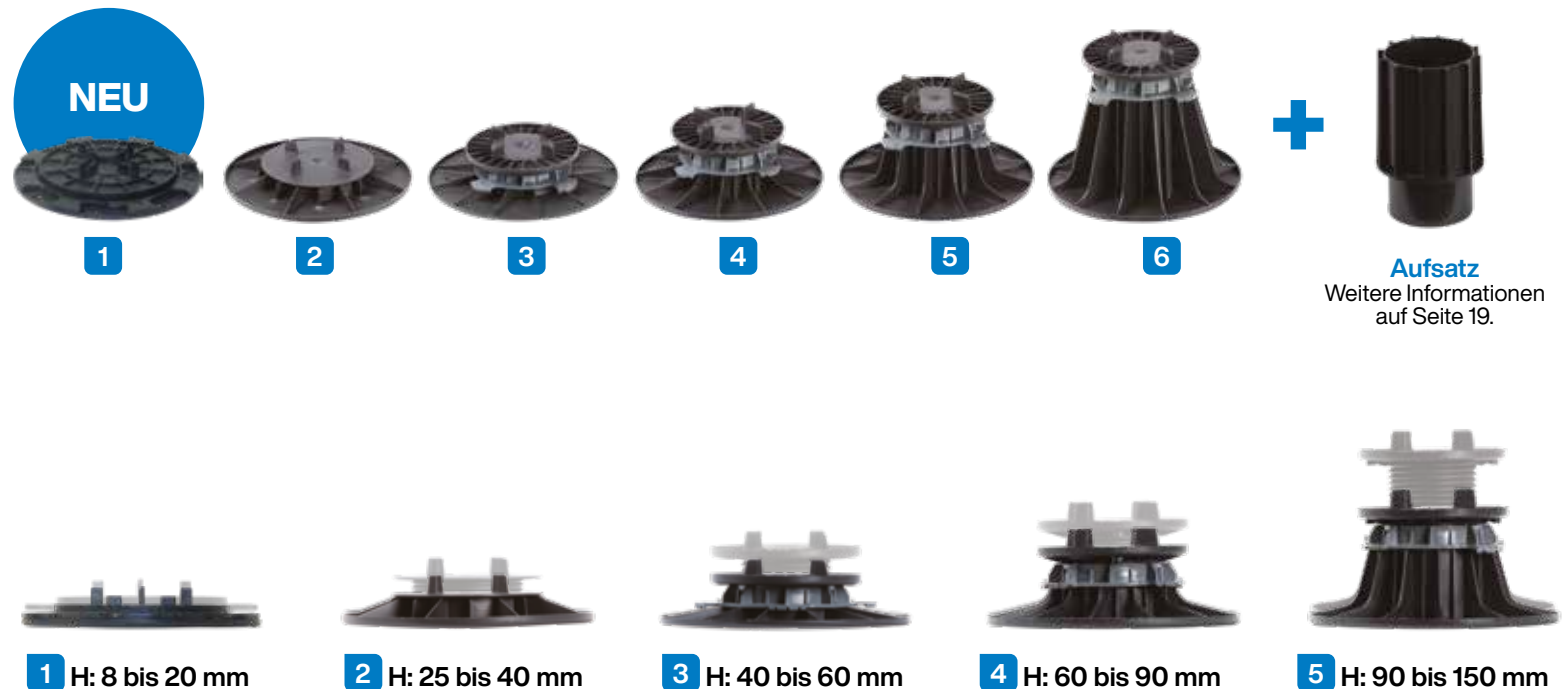
# VERSTELLBARE STELZLAGER FÜR PLATTEN

## UNVERZICHTBAR FÜR IHRE BODEN-PLATTENTERRASSE

Die verstellbaren Stelzlager eignen sich unter anderem für Platten aus Holz, Feinsteinzeug oder Beton. Sie stützen in erster Linie die Bodenplatten, schützen aber auch die Abdichtung und sorgen mit einer Belüftung, dass Wasser verdunsten kann. Sie lassen Platz für das Verlegen von Kabeln oder Leitungen für unterschiedliche Geräte (Beleuchtung ...)

Diese Stelzlager besitzen im oberen Bereich 4 Abstandhalter, um die Platten zu verbinden und zu fixieren. Die Installation und Verlegung hängt von den jeweils gewählten Platten ab. Erhältlich in 5 Abmessungen für Höhen von 25 bis 260 mm. Die Plattenlager können mit Aufsätzen auf eine Höhe von maximal 700 mm verlängert werden.

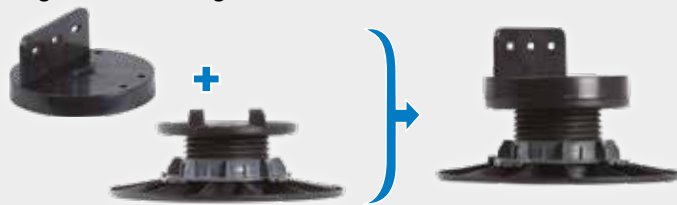
Alle unsere verstellbaren Stelzlager besitzen unseren patentierten Ring (Seite 8) sowie integrierte Stellkeile. Eine unebene Unterkonstruktion lässt sich mit einer selbstnivellierenden, aufsteckbaren Grundplatte unter den Stelzlagern für Plattenbeläge ausgleichen (Seite 20).





## ADAPTER FÜR AUFLAGEHÖLZER, ZUM EINRASTEN

Mit diesem Zubehör schaffen Sie einen Übergang von einer Bodenplattenterrasse auf einen Belag aus Holz oder Holz-Verbundstoff, ohne das Stelzlager ändern zu müssen. Der Adapter ist perfekt geeignet für Platten-Stelzlager, er wird direkt auf das vorhandene Stelzlager aufgesetzt und eingerastet.



**5** H: 150 bis 260 mm



**5** + 1 Aufsatz  
H: 260 bis 370 mm



**5** + 2 Aufsätze  
H: 370 bis 480 mm



**5** + 3 Aufsätze  
H: 480 bis 590 mm



**5** + 4 Aufsätze  
H: 590 bis 700 mm

# VERSTELLBARE STELZLAGER FÜR AUFLAGEHÖLZER

## IDEAL FÜR TERRASSEN MIT HOLZBELAG

Die Stelzlager für Auflagehölzer sind verstellbar und speziell für die Verlegung des Terrassenbelags bestimmt.

Das Montagesystem hängt von den Abständen je nach gewählter Oberfläche ab. Sie stützen die Auflagehölzer, schützen die Abdichtung und lassen Platz für Belüftung und Leitungen zwischen Unterkonstruktion und Auflagehölzern. Auf dem oberen Bereich des verstellbaren Stelzlagers befindet sich ein grosser Abstandhalter, um Auflagehölzer jeder Dicke zu verschrauben.

Erhältlich in 5 Abmessungen für Höhen von 25 bis 260 mm Die Stelzlager für Auflagehölzer können mit Aufsätzen auf eine Höhe von maximal 700 mm verlängert werden.

Alle unsere verstellbaren Stelzlager besitzen unseren patentierten Ring (Seite 10) sowie integrierte Stellkeile.

Eine unebene Unterkonstruktion lässt sich mit einer selbstnivellierenden, aufsteckbaren Grundplatte unter den Stelzlager für Lagerhölzer ausgleichen (Seite 20).





## ADAPTER FÜR AUFLAGEHÖLZER, ZUM EINRASTEN

Mit diesem Zubehör schaffen Sie einen Übergang von einer Bodenplattenterrasse auf einen Belag aus Holz oder Holz-Verbundstoff, ohne das Stelzlager ändern zu müssen. Der Adapter ist perfekt geeignet für Platten-Stelzlager, er wird direkt auf das vorhandene Stelzlager aufgesetzt und eingerastet.



**5** H: 150 bis 260 mm



**5** + 1 Aufsatz  
H: 260 bis 370 mm



**5** + 2 Aufsätze  
H: 370 bis 480 mm



**5** + 3 Aufsätze  
H: 480 bis 590 mm



**5** + 4 Aufsätze  
H: 590 bis 700 mm

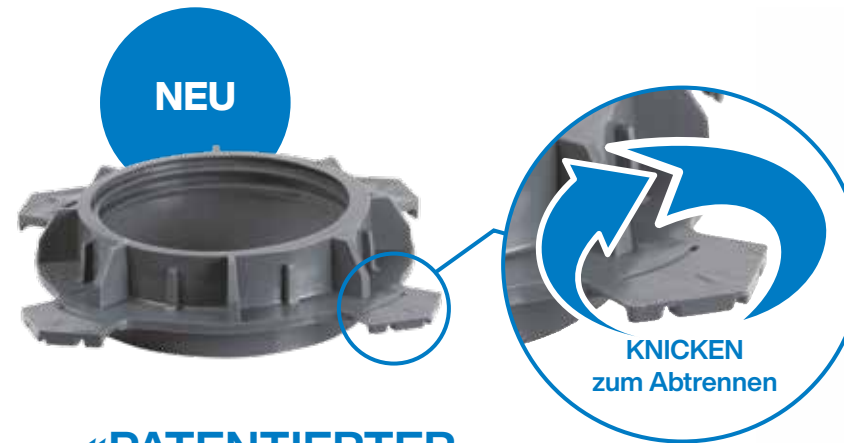
## RING MIT ABTRENNBAREN KEILEN



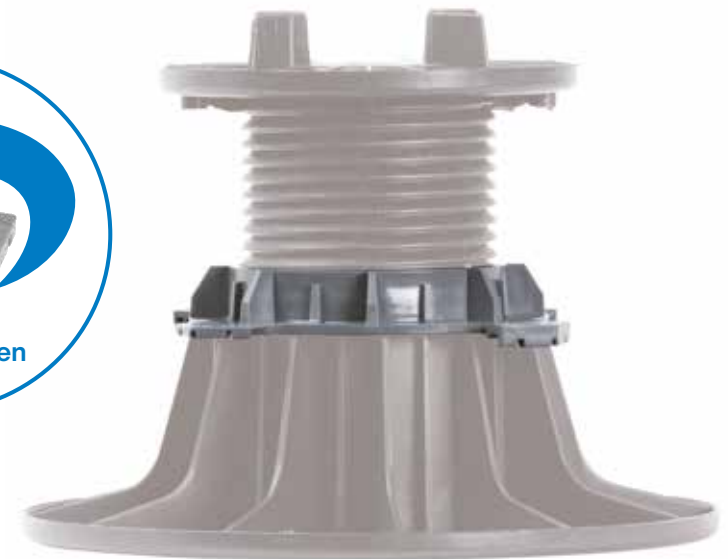
### NEUER RING MIT INTEGRIERTEN KEILEN AUF ALLEN VERSTELLBAREN SOPREMA-STELZLAGERN

Die neueste Innovation in unserem Stelzlager-Sortiment ist dieser patentierte Ring mit abtrennbaren Keilen, mit denen sich kleine Unebenheiten mit der Unterlegung der Platten ausgleichen lassen.

Diese Keile sind für eine sorgfältige Verlegung unabdingbar. Sie sind im Produkt enthalten und müssen nicht separat gekauft oder besorgt werden.



«PATENTIERTER Ring»







Eine Betonplatte ist unterschiedlich dick?

### Montage des abtrennbaren Keils.



1



2

Wählen Sie einen Keil auf dem Ring des Stelzlagers gemäss der zu korrigierenden Dicke (Keil mit 1, 2, 3 oder 4 mm).

Knicken Sie den Keil, um ihn vom Ring abzutrennen.



3

Setzen Sie den Keil an die zu diesem Zweck vorgesehene Stelle des Stelzlagerkopfes.



4

Richten Sie die Platte neu aus.



5

Ihre Platten haben nun das gleiche Niveau.

# VIBRATIONS DÄMPFER



## PASST SICH DEM KOPF VON PLATTEN-STELZLAGER PERFEKT AN

Der Vibrationsdämpfer ist ein Zubehör, das auf den Kopf des Stelzlagers montiert wird, um Geräuschentwicklungen zu minimieren oder Unebenheiten auszugleichen.

Er ist zerlegbar und kann somit auch als Niveaueingleich auf dem Stelzlagerkopf verwendet werden.





## WERKZEUGE



Wird in jedem Paket mit verstellbaren Stelzlager mitgeliefert. Wir bieten zwei Einstellwerkzeuge an:

### Schraubschlüssel

Dieses Zubehör wurde von SOPREMA entwickelt und wird in jedem Paket mit hohen Stelzlager (90 bis 150 mm und 150 bis 260 mm mitgeliefert. Dieses Werkzeug lässt sich in jedes Bohrmaschinen-futter befestigen und ermöglicht eine schnelle VorabEinstellung der Höhe der Stelzlager für Platten oder Auflagehölzer.



### Einstellschlüssel

Mit diesem Werkzeug können Sie die Höhe der Stelzlager einstellen, aber auch Platten anheben oder zusammengesetzte Komponenten voneinander trennen. Sie sind in jedem Sack oder Karton mit Stelzlager von 40 bis 60 mm und 60 bis 90 mm enthalten.



Der **Schraubschlüssel** eignet sich für Stelzlager für Platten und Auflagehölzer.



Der **Einstellschlüssel** eignet sich für den neuen Ring unserer verstellbarer Stelzlager.

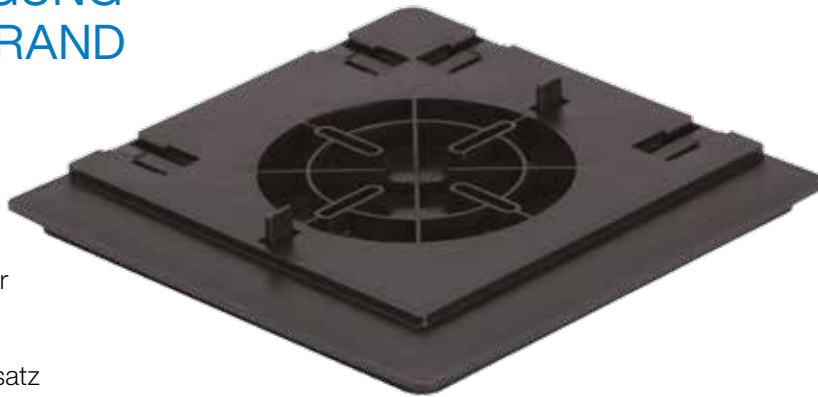
# RANDSTÜTZEN FÜR PLATTEN



## VEREINFACHT DIE PLATTENVERLEGUNG AM TERRASSENRAND

Dieses Zubehör wird auf  
als Stelzlager gesetzt.  
So kann eine maximale  
Auflagefläche der Platten  
an der Terrassenkante erzielt  
werden, ohne dass die Stelzlager  
zugeschnitten werden müssen.

Zusammen mit dem Kantenbausatz  
(Seite 16) können Sie mit diesem Zubehör  
abschüssige Stellen Ihrer Terrasse ausgleichen.



**«Stelzlager  
müssen nicht mehr  
zugeschnitten werden!»**





1

In den Ecken entfernen Sie die Abstandshalter von den Randstützen.



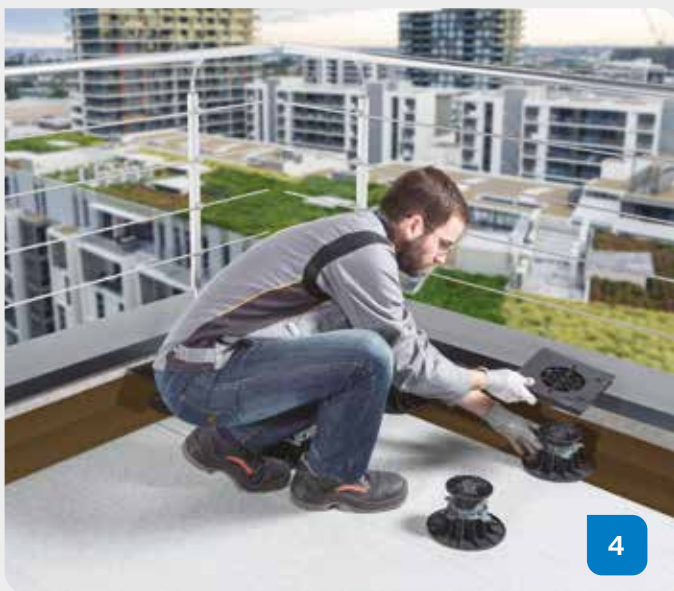
2

Setzen Sie die Randstützen auf die Stelzlager an den Terrassenränder.



3

Verlegen Sie dann die erste Platte in der Ecke der Terrasse und richten Sie sie aus.



4

Verlegen Sie die nächste Platten, indem Sie eine neue Randstütze am Rand positionieren.



5

Verlegen Sie so schrittweise alle Platten.



6

Einfaches Verlegen von Randplatten ohne Zuschneiden des Stelzlagers.

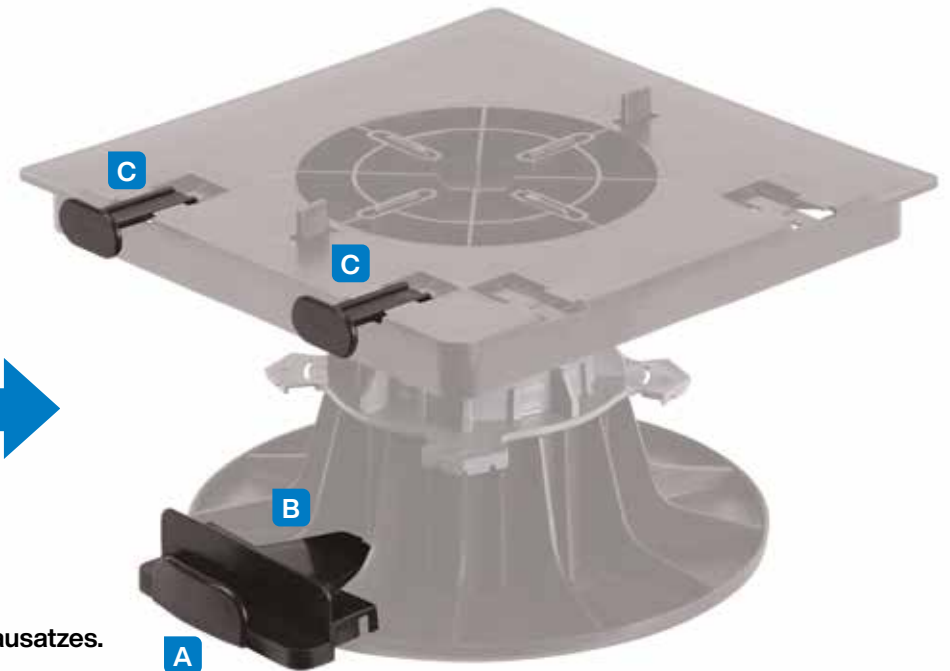
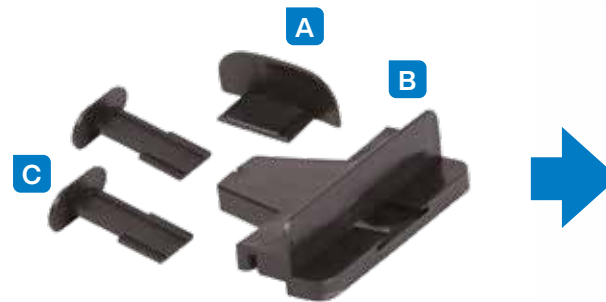
# ABSCHLUSSBAUSATZ



## GEEIGNET FÜR RANDSTÜTZEN BEI PLATTEN

Der Abschlussbausatz ist ein Zubehör, das in Verbindung mit Randstützen für Platten eingesetzt wird. Damit können Sie die Terrassenränder sauber abschliessen.

Bei Terrassen aus Holz oder Steinzeug sorgen Abschlussstufen für Ästhetik und Schutz.



**A** und **B** bilden das untere Element des Abschlussbausatzes.  
Die 2 Teile **C** sind die oberen Elemente des Bausatzes.





1

Positionieren Sie Ihre Stelzlager auf der Stütze.



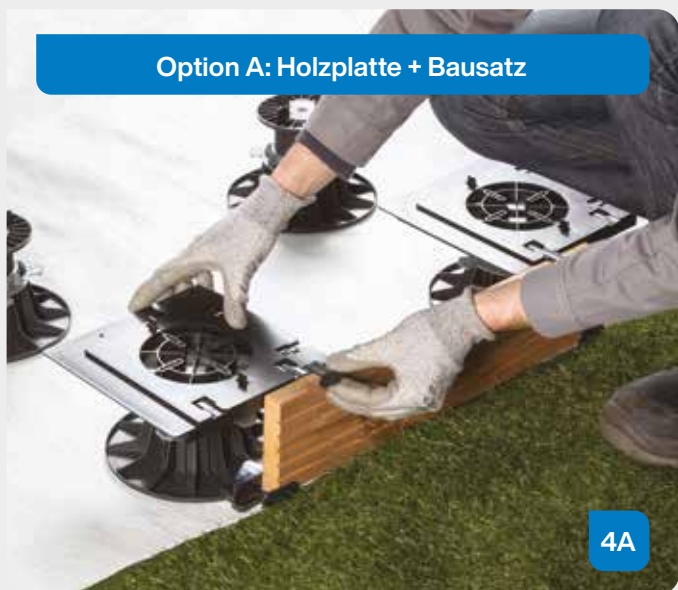
2

Positionieren Sie die Randstützen für Platten auf den Stelzlager am Terrassenrand.



3

Lassen Sie das untere Element des Bausatzes **A** auf **B** der Basis des Stelzlagers einrasten.



Option A: Holzplatte + Bausatz

4A

Setzen Sie die Holz-Abschlussstufe im unteren Element des Bausatzes an und befestigen Sie sie dann mit den oberen Elementen des Bausatzes an der Randstütze **C**.



5A

Setzen Sie die obere Platte auf und richten Sie sie anschliessend aus.



6A

Damit haben Sie Ihre erste Abschlussstufe verlegt! Die Holz-Abschlussstufe kann auch im oberen Bereich mit der Randstütze verschraubt werden.

# ABSCHLUSSBAUSATZ



Option B: Steinzeugplatte + Bausatz

4B

Setzen Sie die Steinzeug-Abschlussstufe im unteren Element des Bausatzes an und befestigen Sie sie dann mit den oberen Elementen des Bausatzes an der Randstütze **C**.



5B

Setzen Sie die obere Platte auf die Stelzlager, tragen Sie auf dem Kontaktbereich sorgfältig Montagekleber auf und richten Sie die Platte anschliessend aus.



6B

Damit haben Sie Ihre erste Abschlussstufe verlegt!



Option C: Steinzeugplatte + L-Profil

4C

Setzen Sie die Steinzeug-Abschlussstufe im unteren Element des Bausatzes an und drücken Sie sie dann an die Seitenstütze mit dem L-Metallprofil.



5C

Bohren und schrauben Sie das L-Metallprofil auf die Randstütze.



6C

Legen Sie die obere Platte auf die Stelzlager und tragen Sie auf dem Kontaktbereich sorgfältig Montagekleber auf.





## AUFSATZ

**Stapeln, um eine Stelzlagerhöhe von 700 mm zu erreichen.**

Mit dem Aufsatz können Sie die Stelzlager abhängig von der Terrasse verlängern (zum Beispiel bei abschüssigem Gelände).

Er ist in einer einzigen Höhe von 110 mm erhältlich, kann jedoch maximal 4 Mal gestapelt werden, um das Stelzlagers um bis zu 700 mm zu verlängern!

**Wichtig:**  
Die Verlegung der Stelzlager und die Schutzmassnahmen sind Verantwortung des abdichtenden Unternehmens.



Der **Aufsatz** kann mit Stelzlager für Platten wie auch für Auflasthölzer verwendet werden.

## SELBSTNIVELLIERENDE GRUNDPLATTE



### GLEICHT UNEBENHEITEN UND LEICHTE GEFÄLLE DER UNTERKONSTRUKTION AUS

Diese Grundplatte ist für Unterkonstruktionen mit einem Gefälle von  $\leq 5\%$  unerlässlich. Sie gleicht Unebenheiten der Unterkonstruktion perfekt aus – ein wahrer Neigungskorrektor.

Die Grundplatte wird ganz einfach unter den verstellbaren Stelzlagern für Platten wie auch für Auflasthölzer eingerastet.







**«DIE  
UNTERKONSTRUKTION  
WIRD  
AUSGEGLICHEN! »**

Verlegung von Stelzlägern mit selbstnivellierenden Grundplatten auf abschüssigen Unterkonstruktionen.



Holzplatten sind nicht schwer genug, um die Grundplatten richtig zu stabilisieren. Wir empfehlen, sie ausschliesslich mit Stelzträgern mit einer Höhe von 25 bis 40 mm, 40 bis 60 mm und 60 bis 90 mm zu benutzen.

# PRODUKTANGEBOT PLATTEN



## VORTEILE

### + Vorteil Leistung

- ✓ Ästhetisches Design.
- ✓ Hervorragende Lebensdauer.
- ✓ Einfache Installation.

Zur Ergänzung seiner Platten-Stelzlager präsentiert SOPREMA Ihnen ausserdem seine 7 Plattendesigns.

Auf Seite 23 sehen Sie die 2 Farbtöne der **Sopradalle Ceram** Steinzeugplatten. **Daldécor** und **Exodalle** sind die 2 Holzplatten von SOPREMA (Seite 24). Sie werden aus unterschiedlichen Holzarten gefertigt und lassen keine Gestaltungswünsche offen.

Begrünen Sie Ihre Terrasse zusätzlich mit SOPREMA **Sopradalle Créa!** (Seite 25)





## ÄSTHETISCHE OBERFLÄCHE MIT SOPRAPLATTE CERAM

**Sopradalle Ceram** sind 60 x 60 cm grosse Platten für Flächen, die häufig betreten werden. Sie sind rutschbeständig, optisch ansprechend und in 3 Farbtönen erhältlich (Anthrazit, Grau oder Crème), um ihren ästhetischen Anforderungen zu entsprechen. Für Platten mit 60 x 60 cm sind mindestens 3 Stelzlager für 1 m<sup>2</sup> Terrasse vorzusehen.



Anthrazit



Crème



Grau

# HOLZPLATTEN UND SOPRAPLATTE CRÉA



## HOLZPLATTEN – WARMER CHARAKTER

Die **Holzplatten** mit den Massen 50 x 50 cm sind für Flächen bestimmt, die häufig betreten werden.

Durch ihre Rillen sind sie absolut trittsicher. Für Platten mit 50 x 50 cm sind mindestens 5 Stelzlager für 1 m<sup>2</sup> Terrasse vorzusehen.

**Wichtig:** Holz ist ein natürliches Material. Seine Masse können sich deshalb abhängig von der Luftfeuchtigkeit und vor allem bei längerer Trockenzeit oder starker Feuchtigkeit verändern. Obwohl wir dieses Phänomen bei unseren Holzplatten möglichst minimieren, können trotzdem Verformungen auftreten, die sich meistens wieder zurückbilden.



**Daldécor:**  
Platte aus Pinienholz, 7 nicht fugendichte Lamellen. Heller Farbton.



**Exodalle:**  
Platte aus Tropenholz Maçaranduba (Holzart aus Südamerika). 7 nicht fugendichte Lamellen. Rötlicher Farbton.





## SOPRAPLATTE CRÉA – GESTALTUNG NACH IHREN WÜNSCHEN

**Sopraplatte Créa** (50 x 50 cm oder 60 x 60 cm) lässt sich schnell und einfach verlegen. Sie können mehrere Sopradalle Créa kombinieren, um einen Garten anzulegen, oder mit nur einer Platte Akzente setzen und einen japanischen Minigarten zu schaffen oder eine Blumenwiese ganz neu erfinden.

Das modulare Sopradalle Créa System bietet Ihnen grosse Gestaltungsfreiheit. Die Tiefe der Sopradalle Créa kann durch einfaches Herausziehen oder Hineindrücken der Schale verstellt werden.

Das technische Réservoir dient als Träger, als Wurzelschutz und als Wassersammelbecken.



Pflanzen



Sträucher



Garten



Japanischer Garten

# PRODUKTÜBERSICHT

Produkte		Höhe	Werkzeug	Verpackung	Pro Palette
Stelzlager für Platten	fix 	8 mm		100/Karton	45 Kartons
		35 mm		60/Karton	30 Kartons
	höhenverstellbar 	8 bis 20 mm		30/Karton	100 Kartons
		25 bis 40 mm		88/Karton	30 Kartons
		40 bis 60 mm		120/Karton	12 Kartons
		60 bis 90 mm		60/Karton	20 Kartons
		90 bis 150 mm		60/Karton	12 Kartons
		150 bis 260 mm		48/Karton	12 Kartons



Zubehör		Eigenschaften	Verpackung	Pro Palette	
<b>Adapter für Auflagehölzer</b> Seite 7		Geeignet für Platten-Stelzträger	120/Karton	20 Kartons	
<b>Vibrationsdämpfer</b> Seite 12		Aus SEBS	100/Karton	/	
<b>Randstütze für Platten</b> Seite 14 und 15		1 Stück	25/Karton	/	
<b>Abschlussbausatz</b> Seite 16 bis 18		4 Stück	50/Karton	/	
<b>Aufsatz</b> Seite 19		110 mm	25/Sack	25 Säcke	
<b>Selbstnivellierende Grundplatte</b> Seite 20 bis 21		2 steckbare Teile	20/Karton	48 Kartons	
Ergänzende Produkte		Eigenschaften	Verpackung	Gewicht	Pro Palette
<b>Sopradalle Ceram – 60 cm x 60 cm</b> Seite 23		3 Farbtöne	2/Paket	33 kg	30 Pakete
<b>Daldécor – 50 cm x 50 cm</b> Seite 24		7 Lamellen	4/Paket	14 kg	28 Pakete
<b>Exodalle – 50 cm x 50 cm</b> Seite 24		7 Lamellen	1 m <sup>2</sup> (4 Platten)	26 kg	36 m <sup>2</sup>
<b>Sopradalle Créa – 50 cm x 50 cm</b> Seite 25		1 Schale + 1 Réservoir	6/Schachtel		24 Schachteln
<b>Sopradalle Créa – 60 cm x 60 cm</b> Seite 25		1 Schale + 1 Réservoir	2/Schachtel		36 Schachteln
			6/Schachtel		12 Schachteln

# STELZLAGER



SOPREMA AG  
Härdlistrasse 1-2, CH-8957 Spreitenbach



+41 56 418 59 30



info@soprema.ch

Folgen Sie uns

